

---

**7595/AB XXIV. GP**

---

**Eingelangt am 14.04.2011**

**Dieser Text wurde elektronisch übermittelt. Abweichungen vom Original sind möglich.**

BM für Land- und Forstwirtschaft, Umwelt und Wasserwirtschaft

## **Anfragebeantwortung**

NIKOLAUS BERLAKOVICH

Bundesminister



lebensministerium.at

An die  
Frau Präsidentin  
des Nationalrates  
Mag.<sup>a</sup> Barbara Prammer

ZI. LE.4.2.4/0027-I 3/2011

Parlament  
1017 Wien

Wien, am 12. April 2011

Gegenstand: Schriftl. parl. Anfr. d. Abg. z. NR Mag. Johann Maier, Kolleginnen und Kollegen vom 15. Februar 2011, Nr. 7682/J, betreffend Umweltbelastung durch Feuerwerkskörper 2010/2011

Auf die schriftliche parlamentarische Anfrage der Abgeordneten Mag. Johann Maier, Kolleginnen und Kollegen vom 15. Februar 2011, Nr. 7682/J, teile ich Folgendes mit:

Zu Frage 1:

Die täglichen Luftgüteberichte für die betreffenden Tage sind den Beilagen 1 bis 3 zu entnehmen.

Zu den Fragen 2 bis 5:

Die Luftgütemessungen des Umweltbundesamtes zeigen, dass zu Silvester 2010/2011 die Feinstaubbelastung PM10 nicht nur in den Landeshauptstädten stark erhöht war. Die höchsten gemessenen Tagesmittelwerte wurden in Weiz, Judendorf und Voitsberg gemessen (siehe Beilage 4).

Im Vergleich mit dem Jahresdurchschnitt war die Belastung erhöht, was sich auf die Silvesterfeuerwerke zurückführen lässt. Weitere Details sind der Beilage 4 zu entnehmen.

Die Auflistung der Werte der Messstellen mit Feinstaub PM10-Grenzwertüberschreitungen ist ebenfalls in Beilage 4 zu finden.

Zu den Fragen 6 bis 9:

Hinsichtlich lärmrelevanter Nutzungseinschränkungen wird auf das Pyrotechnikgesetz von 1974 verwiesen, dessen Vollziehung nicht in die Zuständigkeit des BMLFUW fällt.

Generell werden seitens der zuständigen Behörden die von den einschlägigen EU-Richtlinien vorgegebenen Parameter erfasst. Die Ergebnisse werden in den Luftgüteberichten veröffentlicht (s. Beilagen 1 bis 3 sowie 5).

Schwermetalle werden in Österreich immissionsseitig im Staubbiederschlag (Depositionsgrenzwerte für Blei und Cadmium) und im Feinstaub PM10 (Immissionsgrenzwert für Blei) jeweils als Jahresmittelwert bestimmt. Da es sich sowohl emissions- als auch immissionsseitig um Daten handelt, die auf das gesamte Kalenderjahr bezogen sind, können daraus keine Rückschlüsse auf die Belastung an einzelnen Tagen gezogen werden.

Zu Frage 10:

Im Rahmen der Gewässerzustandsüberwachung werden an über 2000 Grundwassermessstellen und 76 Fließgewässermessstellen sowohl die in den einschlägigen EU-Richtlinien angeführten toxischen Substanzen sowie Schwermetalle, als auch Schwefel regelmäßig untersucht.

Die dabei gewonnenen Daten lassen keine Rückschlüsse auf Belastungen, die durch pyrotechnische Produkte verursacht wären, zu.

Zu Frage 11:

Von den genannten Stellen liegen dem BMLFUW keine Stellungnahmen vor.

Zu den Fragen 12 und 13:

Entsprechend der Berichtspflicht der Verordnung (EG) 850/2004 des Europäischen Parlaments und des Rates über persistente organische Schadstoffe, zuletzt geändert durch die Kommissionsverordnung (EU) Nr. 757/2010 vom 24. August 2010, wurden im Rahmen des Behördentreffens sowohl die Europäische Kommission als auch die Partnerbehörden der Mitgliedstaaten informiert. Dänemark, Deutschland, Österreich und das Vereinigte Königreich haben über entsprechende Kontrollen berichtet.

EU-rechtlich besteht nach den diesbezüglich anzuwendenden chemikalienrechtlichen Vorschriften ausschließlich ein Totalverbot für Hexachlorbenzol (HCB); dies betrifft auch ein Einsatzverbot von HCB in gegenständlichen Erzeugnissen.

Zu Frage 14:

Im Jahre 2010 wurden gemäß Chemikaliengesetz 1996 diverse Feuerwerkskörper, die im Handel für jedermann erhältlich sind, beprobt.

Zu Frage 15:

Es handelte sich bei den Proben um Produkte, die im Privatbereich Verwendung finden und nicht für speziell ausgebildete Anwender bestimmt sind. Der Großteil der untersuchten Proben entsprach den gesetzlichen Vorgaben; einige mussten jedoch beanstandet werden. Die knapp 20 % Beanstandungen haben jedoch im Durchschnitt nur noch geringere HCB-Gehalte betroffen.

Zu Frage 16:

Es wurde bzw. wird gemäß den diesbezüglichen Vorschriften des Chemikaliengesetzes 1996 und des AWG 2002 – in Verbindung mit der europäischen POP-Verordnung – von den dazu befugten Organen entsprechend gehandelt. Darüber hinaus hat Österreich im Rahmen des Netzwerkes zum Vollzug von Chemikalienregelungen CLEEN (Chemical Legislation European Enforcement Network) ein Kontrollprojekt zu HCB in Feuerwerkskörpern „EUROPOP“ initiiert.

Um eine schadlose Vernichtung von HCB sicherzustellen, ist entsprechend den besonderen Behandlungspflichten für Abfallbesitzer des Abfallwirtschaftsgesetzes 2002 vorzugehen. Dazu sind die kontaminierten Auswurfloadungen und Effektladungen gemäß Abfallverzeichnisverordnung unter der Abfallschlüsselnummer 59101 „pyrotechnische Abfälle“ einem befugten Abfallentsorgungsbetrieb unter Hinweis auf die HCB-Kontamination der Abfälle zu übergeben.

Zur Prävention ist weiters die Verantwortung der Importeure ein wesentlicher Punkt, da zur Einhaltung der Umweltvorschriften für HCB bei Feuerwerksprodukten aus dem EU-Ausland insbesondere der Importeur verantwortlich und haftbar ist. Der Importeur des Feuerwerkskörpers muss sicherstellen, dass der ausländische Hersteller den Verpflichtungen über das Verbot von HCB nachkommt, oder er muss diese Verpflichtungen selbst übernehmen.

Zu Frage 17:

Die meisten Herstellerländer sind Vertragsparteien des globalen Stockholmer Übereinkommens über POP, das Österreich bereits 2002 ratifiziert hat, und sind daher an das Herstellungs- bzw. Ausfuhrverbot völkerrechtlich gebunden (z.B. Ratifikation durch China: 2004).

Der Bundesminister:

## Beilage 1 zur parl. Anfrage Nr. 7682/J

<b>TÄGLICHER LUFTGÜTEBERICHT FÜR 31.12.2010</b>						
	<b>NO2 HMW</b>	<b>NO2 TMW</b>	<b>PM10 TMW</b>	<b>SO2 HMW</b>	<b>SO2 TMW</b>	<b>CO MWS</b>
Burgenland	40	31	103	9	1	1.0
Kärnten ohne Klagenfurt	92	54	78	19	7	1.6
Klagenfurt	84	55	59	7	4	1.5
Niederösterreich ohne St. Pölten	74	51	96	28	8	1.0
St. Pölten	79	41	56	5	3	1.2
Oberösterreich ohne Ballungsraum Linz	94	63	74	37	6	1.2
Ballungsraum Linz	93	64	85	36	11	1.8
Land Salzburg ohne Stadt Salzburg	137	80	90	16	5	1.5
Stadt Salzburg	100	71	84	12	6	1.2
Steiermark ohne Ballungsraum Graz	69	52	121	32	6	2.8
Ballungsraum Graz	84	59	118	8	3	2.1
Tirol ohne Innsbruck	156	83	56	5	2	1.7
Innsbruck	110	70	63	12	7	1.0
Vorarlberg	126	77	23	3	2	0.8
Wien	97	56	100	12	4	1.1

Angeführt ist der höchste gemessene Wert des jeweiligen Gebietes.  
Durch Anklicken eines Wertes in der Übersicht gelangen Sie zu den Werten der zugehörigen Messstellen ...

Bedeutung der Farben, Symbole und Abkürzungen:

<b>Überschreitung des Grenzwertes: SO2-TMW &gt;120 µg/m<sup>3</sup>, NO2-HMW &gt;200 µg/m<sup>3</sup>, CO-MWS &gt;10 mg/m<sup>3</sup>, SO2-HMW &gt;350 µg/m<sup>3</sup> oder mindestens 4 Werte &gt; 200 µg/m<sup>3</sup></b>
<b>PM10-TMW &gt; 50 µg/m<sup>3</sup></b>
<b>Überschreitungen des Zielwertes: NO2-TMW &gt;80 µg/m<sup>3</sup></b>
- kein gültiger Wert verfügbar
/ keine kontinuierliche Messung
NO2: Stickstoffdioxid, PM10: Particulate Matter < 10 µm (Feinstaub), SO2: Schwefeldioxid, CO: Kohlenmonoxid
HMW: Halbstundenmittelwert, TMW: Tagesmittelwert, MWS: 8-Stundenmittelwert

<b>Burgenland, 31.12.2010 ^ÜBERSICHT</b>		
<b>Stickstoffdioxid Halbstunden-Mittelwert</b>		
	Wert [µg/m <sup>3</sup> ]	Bewertung [%]
Oberschützen	40	20
Kittsee	30	15
Eisenstadt Laschoberstraße	25	12
Illmitz am Neusiedler See	20	10

<b>Burgenland, 31.12.2010 ^ÜBERSICHT</b>		
<b>Stickstoffdioxid Tages-Mittelwert</b>		
	Wert [ $\mu\text{g}/\text{m}^3$ ]	Bewertung [%]
Oberschützen	31	39
Illmitz am Neusiedler See	17	21
Eisenstadt Laschoberstraße	-	
Kittsee	-	

<b>Burgenland, 31.12.2010 ^ÜBERSICHT</b>		
<b>Feinstaub Tages-Mittelwert</b>		
	Wert [ $\mu\text{g}/\text{m}^3$ ]	Bewertung [%]
Oberschützen	103	206
Illmitz am Neusiedler See	87	174
Eisenstadt Laschoberstraße	-	
Kittsee	-	

<b>Burgenland, 31.12.2010 ^ÜBERSICHT</b>		
<b>Schwefeldioxid Halbstunden-Mittelwert</b>		
	Wert [ $\mu\text{g}/\text{m}^3$ ]	Bewertung [%]
Kittsee	9	4
Eisenstadt Laschoberstraße	2	1
Oberschützen	1	0
Illmitz am Neusiedler See	1	0

<b>Burgenland, 31.12.2010 ^ÜBERSICHT</b>		
<b>Schwefeldioxid Tages-Mittelwert</b>		
	Wert [ $\mu\text{g}/\text{m}^3$ ]	Bewertung [%]
Oberschützen	1	1
Illmitz am Neusiedler See	1	1
Eisenstadt Laschoberstraße	-	
Kittsee	-	

<b>Burgenland, 31.12.2010 ^ÜBERSICHT</b>		
<b>Kohlenmonoxid 8-Stunden-Mittelwert</b>		
	Wert [ $\text{mg}/\text{m}^3$ ]	Bewertung [%]
Eisenstadt Laschoberstraße	1.0	10
Illmitz am Neusiedler See	1.0	10

<b>Kärnten ohne Klagenfurt, 31.12.2010 ^ÜBERSICHT</b>		
<b>Stickstoffdioxid Halbstunden-Mittelwert</b>		
	Wert [ $\mu\text{g}/\text{m}^3$ ]	Bewertung [%]
Klagenfurt A2 Nordumfahrung	92	46
Villach Tirolerbrücke	84	42
Wolfsberg Hauptschule	75	38
Obervellach Schulzentrum	73	36
St. Andrä i. L. Volksschule	72	36
Spittal a. d. Drau Oktoberstraße	68	34
Ebenthal - Zell	61	30
St. Veit a. d. Glan Hauptbahnhof	61	30

Dieser Text wurde elektronisch übermittelt. Abweichungen vom Original sind möglich.

Rennweg A10	51	26
Klein St. Paul - Pemberg	51	26
Arnoldstein Gailitz - Waldsiedlungsstraße	51	26
St. Georgen im Lavanttal - Herzogberg	48	24
Vorhegg bei Kötschach-Mauthen	8	4

**Kärnten ohne Klagenfurt, 31.12.2010 ^ÜBERSICHT**
**Stickstoffdioxid Tages-Mittelwert**

	Wert [ $\mu\text{g}/\text{m}^3$ ]	Bewertung [%]
Klagenfurt A2 Nordumfahrung	54	68
Wolfsberg Hauptschule	50	62
St. Andrä i. L. Volksschule	49	61
Villach Tirolerbrücke	48	60
St. Veit a. d. Glan Hauptbahnhof	41	51
Ebenthal - Zell	40	50
Spittal a. d. Drau Oktoberstraße	39	49
Obervellach Schulzentrum	38	48
St. Georgen im Lavanttal - Herzogberg	33	41
Arnoldstein Gailitz - Waldsiedlungsstraße	30	38
Klein St. Paul - Pemberg	29	36
Rennweg A10	21	26
Vorhegg bei Kötschach-Mauthen	-	

**Kärnten ohne Klagenfurt, 31.12.2010 ^ÜBERSICHT**
**Feinstaub Tages-Mittelwert**

	Wert [ $\mu\text{g}/\text{m}^3$ ]	Bewertung [%]
Wolfsberg Hauptschule	78	156
St. Andrä i. L. Volksschule	75	150
Ebenthal - Zell	68	136
St. Veit a. d. Glan Hauptbahnhof	58	116
Spittal a. d. Drau Oktoberstraße	57	114
Klagenfurt A2 Nordumfahrung	50	100
St. Georgen im Lavanttal - Herzogberg	44	88
Villach Tirolerbrücke	42	84
Arnoldstein Gailitz - Waldsiedlungsstraße	34	68
Obervellach Schulzentrum	31	62
Klein St. Paul - Pemberg	17	34
Rennweg A10	14	28
Vorhegg bei Kötschach-Mauthen	1	2

**Kärnten ohne Klagenfurt, 31.12.2010 ^ÜBERSICHT**
**Schwefeldioxid Halbstunden-Mittelwert**

	Wert [ $\mu\text{g}/\text{m}^3$ ]	Bewertung [%]
Arnoldstein Gailitz -	19	10

Dieser Text wurde elektronisch übermittelt. Abweichungen vom Original sind möglich.

Waldsiedlungsstraße		
Klein St. Paul - Pemberg	9	4
Villach Tirolerbrücke	7	4
Ebenthal - Zell	5	2
Bleiburg Koschatstrasse Schule	5	2
Wolfsberg Hauptschule	5	2
St. Andrä i. L. Volksschule	4	2
Rennweg A10	3	2
Obervellach Schulzentrum	3	2
St. Georgen im Lavanttal - Herzogberg	2	1
Vorhegg bei Kötschach-Mauthen	0	0

#### Kärnten ohne Klagenfurt, 31.12.2010 ^ÜBERSICHT

##### Schwefeldioxid Tages-Mittelwert

	Wert [ $\mu\text{g}/\text{m}^3$ ]	Bewertung [%]
Arnoldstein Gailitz - Waldsiedlungsstraße	7	6
Villach Tirolerbrücke	4	3
Wolfsberg Hauptschule	4	3
Klein St. Paul - Pemberg	3	2
Ebenthal - Zell	3	2
Obervellach Schulzentrum	3	2
St. Andrä i. L. Volksschule	3	2
Rennweg A10	2	2
Bleiburg Koschatstrasse Schule	2	2
St. Georgen im Lavanttal - Herzogberg	1	1
Vorhegg bei Kötschach-Mauthen	0	0

#### Kärnten ohne Klagenfurt, 31.12.2010 ^ÜBERSICHT

##### Kohlenmonoxid 8-Stunden-Mittelwert

	Wert [ $\text{mg}/\text{m}^3$ ]	Bewertung [%]
Wolfsberg Hauptschule	1.6	16
Villach Tirolerbrücke	1.4	14
Ebenthal - Zell	1.3	13
Arnoldstein Gailitz - Waldsiedlungsstraße	1.0	10
Rennweg A10	0.8	8
Vorhegg bei Kötschach-Mauthen	0.2	2

#### Klagenfurt, 31.12.2010 ^ÜBERSICHT

##### Stickstoffdioxid Halbstunden-Mittelwert

	Wert [ $\mu\text{g}/\text{m}^3$ ]	Bewertung [%]
Klagenfurt Völkermarkter Str.	84	42
Klagenfurt Koschatstrasse	73	36

#### Klagenfurt, 31.12.2010 ^ÜBERSICHT

##### Stickstoffdioxid Tages-Mittelwert

	Wert [ $\mu\text{g}/\text{m}^3$ ]	Bewertung [%]
--	-----------------------------------	---------------



Klagenfurt Völkermarkter Str.	55	69
Klagenfurt Koschatstrasse	53	66

**Klagenfurt, 31.12.2010 ^ÜBERSICHT**
**Feinstaub Tages-Mittelwert**

	Wert [ $\mu\text{g}/\text{m}^3$ ]	Bewertung [%]
Klagenfurt Völkermarkter Str.	59	118
Klagenfurt Koschatstrasse	53	106

**Klagenfurt, 31.12.2010 ^ÜBERSICHT**
**Schwefeldioxid Halbstunden-Mittelwert**

	Wert [ $\mu\text{g}/\text{m}^3$ ]	Bewertung [%]
Klagenfurt Koschatstrasse	7	4

**Klagenfurt, 31.12.2010 ^ÜBERSICHT**
**Schwefeldioxid Tages-Mittelwert**

	Wert [ $\mu\text{g}/\text{m}^3$ ]	Bewertung [%]
Klagenfurt Koschatstrasse	4	3

**Klagenfurt, 31.12.2010 ^ÜBERSICHT**
**Kohlenmonoxid 8-Stunden-Mittelwert**

	Wert [ $\text{mg}/\text{m}^3$ ]	Bewertung [%]
Klagenfurt Koschatstrasse	1.5	15
Klagenfurt Völkermarkter Str.	1.4	14

**Niederösterreich ohne St. Pölten, 31.12.2010 ^ÜBERSICHT**
**Stickstoffdioxid Halbstunden-Mittelwert**

	Wert [ $\mu\text{g}/\text{m}^3$ ]	Bewertung [%]
St. Valentin - Westautobahn	74	37
Klosterneuburg B14	74	37
Amstetten, Nikolaus Lenau-Gasse	64	32
Klosterneuburg Wisentgasse (Friedhof)	62	31
Krems - Sportplatz	62	31
Bad Vöslau - Gainfarn	60	30
Stockerau, Rudolf Diesel-Straße	58	29
Pöchlarn	57	28
Kematen an der Ybbs - Nord	57	28
Forsthof am Schöpfl	52	26
Tulln Leopoldgasse	52	26
Purkersdorf - Bauhof	51	26
Mödling - Bachgasse	51	26
Dunkelsteinerwald - Unterbergern	50	25
Tulbinger Kogel	50	25
Wiener Neustadt	50	25
Wolkersdorf	49	24
Wiener Neudorf	49	24
Traismauer	46	23
Vösendorf - Kindbergstraße	44	22

Biedermannsdorf Mühlengasse	42	21
Zwentendorf im Tullnerfeld	42	21
Neusiedl im Tullnerfeld	42	21
Pillersdorf bei Retz	42	21
Streithofen im Tullnerfeld	41	20
Schwechat Sportplatz	41	20
Trasdorf im Tullnerfeld	40	20
Stixneusiedl	32	16
Hainburg Krankenhaus	30	15
Glinzendorf im Marchfeld	29	14
Gänserndorf Baumschulweg	23	12
Payerbach - Kreuzberg	22	11
Heidenreichstein - Thaures	20	10

**Niederösterreich ohne St. Pölten, 31.12.2010 ^ÜBERSICHT**
**Stickstoffdioxid Tages-Mittelwert**

	Wert [ $\mu\text{g}/\text{m}^3$ ]	Bewertung [%]
Klosterneuburg B14	51	64
St. Valentin - Westautobahn	47	59
Amstetten, Nikolaus Lenau-Gasse	43	54
Pöchlarn	43	54
Bad Vöslau - Gainfarn	41	51
Krems - Sportplatz	40	50
Klosterneuburg Wisentgasse (Friedhof)	38	48
Stockerau, Rudolf Diesel-Straße	38	48
Tulln Leopoldgasse	38	48
Purkersdorf - Bauhof	37	46
Wiener Neustadt	36	45
Dunkelsteinerwald - Unterbergern	35	44
Traismauer	35	44
Vösendorf - Kindbergstraße	34	42
Wiener Neudorf	34	42
Kematen an der Ybbs - Nord	34	42
Biedermannsdorf Mühlengasse	33	41
Mödling - Bachgasse	32	40
Schwechat Sportplatz	31	39
Wolkersdorf	30	38
Zwentendorf im Tullnerfeld	30	38
Trasdorf im Tullnerfeld	29	36
Streithofen im Tullnerfeld	28	35
Neusiedl im Tullnerfeld	28	35
Tulbinger Kogel	28	35
Pillersdorf bei Retz	26	32
Hainburg Krankenhaus	23	29
Stixneusiedl	20	25
Forsthof am Schöpfl	19	24
Gänserndorf Baumschulweg	19	24

Dieser Text wurde elektronisch übermittelt. Abweichungen vom Original sind möglich.

Glinzendorf im Marchfeld	19	24
Heidenreichstein - Thaures	10	12
Payerbach - Kreuzberg	7	9

<b>Niederösterreich ohne St. Pölten, 31.12.2010 ^ÜBERSICHT</b>		
<b>Feinstaub Tages-Mittelwert</b>		
	Wert [ $\mu\text{g}/\text{m}^3$ ]	Bewertung [%]
Schwechat Sportplatz	96	192
Mödling - Bachgasse	91	182
Himberg - Alter Markt	90	180
Mannswörth bei Schwechat, Danubiastraße/A4	90	180
Wiener Neudorf	89	178
Hainburg Krankenhaus	87	174
Klosterneuburg B14	85	170
Biedermannsdorf Mühlengasse	84	168
Glinzendorf im Marchfeld	82	164
Gänsersdorf Baumschulweg	80	160
Wolkersdorf	80	160
Bad Vöslau - Gainfarn	78	156
Tulln Leopoldgasse	76	152
Wiener Neustadt	76	152
Zwentendorf im Tullnerfeld	72	144
Mistelbach Steinhübel	70	140
Klosterneuburg Wisentgasse (Friedhof)	68	136
Neusiedl im Tullnerfeld	68	136
Ziersdorf	67	134
Amstetten, Nikolaus Lenau-Gasse	66	132
St. Valentin - Westautobahn	66	132
Traismauer	63	126
Krems - Sportplatz	62	124
Trasdorf im Tullnerfeld	60	120
Streithofen im Tullnerfeld	55	110
Kematen an der Ybbs - Nord	53	106
Stockerau, Rudolf Diesel-Straße	50	100
Pillersdorf bei Retz	49	98
Purkersdorf - Bauhof	48	96
Vösendorf - Kindbergstraße	39	78
Heidenreichstein - Thaures	22	44
Stixneusiedl	-	

<b>Niederösterreich ohne St. Pölten, 31.12.2010 ^ÜBERSICHT</b>		
<b>Schwefeldioxid Halbstunden-Mittelwert</b>		
	Wert [ $\mu\text{g}/\text{m}^3$ ]	Bewertung [%]
Gänsersdorf Baumschulweg	28	14

Dieser Text wurde elektronisch übermittelt. Abweichungen vom Original sind möglich.

Heidenreichstein - Thaures	24	12
Kollmitzberg	22	11
Hainburg Krankenhaus	18	9
Mödling - Bachgasse	10	5
Klosterneuburg Wisentgasse (Friedhof)	8	4
Wiener Neustadt	8	4
Neusiedl im Tullnerfeld	7	4
Schwechat Sportplatz	7	4
Krems - Sportplatz	6	3
Irnfritz - Rothweinsdorf	5	2
Traismauer	5	2
Tulln Leopoldgasse	5	2
Trasdorf im Tullnerfeld	5	2
Mistelbach Steinhübel	4	2
Dunkelsteinerwald - Unterbergern	4	2
Zwentendorf im Tullnerfeld	4	2
Tulbinger Kogel	4	2
Glinzendorf im Marchfeld	3	2
Streithofen im Tullnerfeld	3	2
Pillersdorf bei Retz	3	2
Forsthof am Schöpfl	2	1
Stixneusiedl	2	1
Payerbach - Kreuzberg	2	1

**Niederösterreich ohne St. Pölten, 31.12.2010 ^ÜBERSICHT**  
**Schwefeldioxid Tages-Mittelwert**

	Wert [ $\mu\text{g}/\text{m}^3$ ]	Bewertung [%]
Kollmitzberg	8	7
Hainburg Krankenhaus	6	5
Neusiedl im Tullnerfeld	6	5
Heidenreichstein - Thaures	5	4
Tulln Leopoldgasse	4	3
Trasdorf im Tullnerfeld	4	3
Gänsersdorf Baumschulweg	3	2
Klosterneuburg Wisentgasse (Friedhof)	3	2
Mistelbach Steinhübel	3	2
Traismauer	3	2
Zwentendorf im Tullnerfeld	3	2
Tulbinger Kogel	3	2
Wiener Neustadt	3	2
Krems - Sportplatz	3	2
Forsthof am Schöpfl	2	2
Glinzendorf im Marchfeld	2	2
Irnfritz - Rothweinsdorf	2	2
Mödling - Bachgasse	2	2
Payerbach - Kreuzberg	2	2

Dunkelsteinerwald - Unterbergern	2	2
Streithofen im Tullnerfeld	2	2
Pillersdorf bei Retz	2	2
Stixneusiedl	1	1
Schwechat Sportplatz	1	1

**Niederösterreich ohne St. Pölten, 31.12.2010 ^ÜBERSICHT**  
**Kohlenmonoxid 8-Stunden-Mittelwert**

	Wert [mg/m <sup>3</sup> ]	Bewertung [%]
Mödling - Bachgasse	1.0	10
Vösendorf - Kindbergstraße	0.9	9

**St. Pölten, 31.12.2010 ^ÜBERSICHT**  
**Stickstoffdioxid Halbstunden-Mittelwert**

	Wert [µg/m <sup>3</sup> ]	Bewertung [%]
St. Pölten Europaplatz	79	40
St. Pölten Eybnerstraße	51	26

**St. Pölten, 31.12.2010 ^ÜBERSICHT**  
**Stickstoffdioxid Tages-Mittelwert**

	Wert [µg/m <sup>3</sup> ]	Bewertung [%]
St. Pölten Europaplatz	41	51
St. Pölten Eybnerstraße	33	41

**St. Pölten, 31.12.2010 ^ÜBERSICHT**  
**Feinstaub Tages-Mittelwert**

	Wert [µg/m <sup>3</sup> ]	Bewertung [%]
St. Pölten Eybnerstraße	56	112
St. Pölten Europaplatz	51	102

**St. Pölten, 31.12.2010 ^ÜBERSICHT**  
**Schwefeldioxid Halbstunden-Mittelwert**

	Wert [µg/m <sup>3</sup> ]	Bewertung [%]
St. Pölten Eybnerstraße	5	2

**St. Pölten, 31.12.2010 ^ÜBERSICHT**  
**Schwefeldioxid Tages-Mittelwert**

	Wert [µg/m <sup>3</sup> ]	Bewertung [%]
St. Pölten Eybnerstraße	3	2

**St. Pölten, 31.12.2010 ^ÜBERSICHT**  
**Kohlenmonoxid 8-Stunden-Mittelwert**

	Wert [mg/m <sup>3</sup> ]	Bewertung [%]
St. Pölten Europaplatz	1.2	12

**Oberösterreich ohne Ballungsraum Linz, 31.12.2010 ^ÜBERSICHT**  
**Stickstoffdioxid Halbstunden-Mittelwert**

	Wert [µg/m <sup>3</sup> ]	Bewertung [%]
Enns Krastein A1	94	47
Wels Linzerstraße	77	38

Braunau Zentrum, Kolpingplatz	70	35
Enzenkirchen im Sauwald	63	32
Lenzing	60	30
Steyr Münchenholz	57	28
Bad Ischl, Rettenbachstraße	53	26
Zöbelboden im Reichraminger Hintergebirge - Wildwiese	32	16
Grünbach bei Freistadt	25	12
Ternberg	-	

**Oberösterreich ohne Ballungsraum Linz, 31.12.2010 ^ÜBERSICHT**
**Stickstoffdioxid Tages-Mittelwert**

	Wert [ $\mu\text{g}/\text{m}^3$ ]	Bewertung [%]
Braunau Zentrum, Kolpingplatz	63	79
Enns Kristein A1	60	75
Wels Linzerstraße	54	68
Lenzing	43	54
Enzenkirchen im Sauwald	42	52
Steyr Münchenholz	37	46
Bad Ischl, Rettenbachstraße	34	42
Zöbelboden im Reichraminger Hintergebirge - Wildwiese	13	16
Grünbach bei Freistadt	10	12
Ternberg	-	

**Oberösterreich ohne Ballungsraum Linz, 31.12.2010 ^ÜBERSICHT**
**Feinstaub Tages-Mittelwert**

	Wert [ $\mu\text{g}/\text{m}^3$ ]	Bewertung [%]
Braunau Zentrum, Kolpingplatz	74	148
Vöcklabruck, Untere Anergasse	67	134
Lenzing	63	126
Enns Kristein A1	52	104
Ternberg	45	90
Wels Linzerstraße	44	88
Grünbach bei Freistadt	16	32
Bad Ischl, Rettenbachstraße	-	
Steyr Münchenholz	-	

**Oberösterreich ohne Ballungsraum Linz, 31.12.2010 ^ÜBERSICHT**
**Schwefeldioxid Halbstunden-Mittelwert**

	Wert [ $\mu\text{g}/\text{m}^3$ ]	Bewertung [%]
Bad Ischl, Rettenbachstraße	37	18
Steyr Münchenholz	19	10
Lenzing	14	7
Wels Linzerstraße	12	6
Schöneben	8	4
Vöcklabruck, Untere Anergasse	7	4
Ternberg	4	2
Enzenkirchen im Sauwald	3	2

Dieser Text wurde elektronisch übermittelt. Abweichungen vom Original sind möglich.

Grünbach bei Freistadt	2	1
Braunau Zentrum, Kolpingplatz	2	1
Zöbelboden im Reichraminger Hintergebirge - Wildwiese	2	1

**Oberösterreich ohne Ballungsraum Linz, 31.12.2010 ^ÜBERSICHT**  
**Schwefeldioxid Tages-Mittelwert**

	Wert [ $\mu\text{g}/\text{m}^3$ ]	Bewertung [%]
Bad Ischl, Rettenbachstraße	6	5
Schöneben	6	5
Lenzing	5	4
Steyr Münchenholz	4	3
Wels Linzerstraße	3	2
Ternberg	2	2
Vöcklabruck, Untere Anergasse	2	2
Enzenkirchen im Sauwald	2	2
Braunau Zentrum, Kolpingplatz	1	1
Zöbelboden im Reichraminger Hintergebirge - Wildwiese	1	1
Grünbach bei Freistadt	0	0

**Oberösterreich ohne Ballungsraum Linz, 31.12.2010 ^ÜBERSICHT**  
**Kohlenmonoxid 8-Stunden-Mittelwert**

	Wert [ $\text{mg}/\text{m}^3$ ]	Bewertung [%]
Enns Kristein A1	1.2	12
Steyr Münchenholz	1.2	12
Wels Linzerstraße	1.1	11
Braunau Zentrum, Kolpingplatz	0.7	7

**Ballungsraum Linz, 31.12.2010 ^ÜBERSICHT**  
**Stickstoffdioxid Halbstunden-Mittelwert**

	Wert [ $\mu\text{g}/\text{m}^3$ ]	Bewertung [%]
Linz Kleinmünchen	93	46
Linz 24er Turm A7	90	45
Linz Römerberg B139	90	45
Steyregg Windegg	88	44
Linz Neue Welt	88	44
Steyregg Plesching	82	41
Linz Stadtpark Noßbergerstraße	81	40
Steyregg Au, Freizeitpark	77	38
Traun, Tischlerstraße	72	36

**Ballungsraum Linz, 31.12.2010 ^ÜBERSICHT**  
**Stickstoffdioxid Tages-Mittelwert**

	Wert [ $\mu\text{g}/\text{m}^3$ ]	Bewertung [%]
Linz Römerberg B139	64	80
Linz 24er Turm A7	61	76
Steyregg Au, Freizeitpark	57	71
Steyregg Plesching	56	70

Steyregg Windegg	54	68
Linz Kleinmünchen	53	66
Linz Neue Welt	51	64
Linz Stadtpark Noßbergerstraße	50	62
Traun, Tischlerstraße	44	55

<b>Ballungsraum Linz, 31.12.2010 ^ÜBERSICHT</b>		
<b>Feinstaub Tages-Mittelwert</b>		
	Wert [ $\mu\text{g}/\text{m}^3$ ]	Bewertung [%]
Steyregg Plesching	85	170
Steyregg Windegg	80	160
Linz 24er Turm A7	74	148
Steyregg Au, Freizeitpark	66	132
Linz Neue Welt	65	130
Linz Stadtpark Noßbergerstraße	57	114
Traun, Tischlerstraße	54	108
Linz Römerberg B139	45	90

<b>Ballungsraum Linz, 31.12.2010 ^ÜBERSICHT</b>		
<b>Schwefeldioxid Halbstunden-Mittelwert</b>		
	Wert [ $\mu\text{g}/\text{m}^3$ ]	Bewertung [%]
Steyregg Au, Freizeitpark	36	18
Traun, Tischlerstraße	8	4
Linz Kleinmünchen	7	4
Linz 24er Turm A7	6	3
Linz Neue Welt	5	2

<b>Ballungsraum Linz, 31.12.2010 ^ÜBERSICHT</b>		
<b>Schwefeldioxid Tages-Mittelwert</b>		
	Wert [ $\mu\text{g}/\text{m}^3$ ]	Bewertung [%]
Steyregg Au, Freizeitpark	11	9
Linz Kleinmünchen	4	3
Linz 24er Turm A7	4	3
Traun, Tischlerstraße	3	2
Linz Neue Welt	3	2

<b>Ballungsraum Linz, 31.12.2010 ^ÜBERSICHT</b>		
<b>Kohlenmonoxid 8-Stunden-Mittelwert</b>		
	Wert [ $\text{mg}/\text{m}^3$ ]	Bewertung [%]
Steyregg Au, Freizeitpark	1.8	18
Linz 24er Turm A7	1.6	16
Linz Neue Welt	1.6	16
Traun, Tischlerstraße	1.5	15
Linz Römerberg B139	1.3	13

<b>Land Salzburg ohne Stadt Salzburg, 31.12.2010 ^ÜBERSICHT</b>		
<b>Stickstoffdioxid Halbstunden-Mittelwert</b>		
	Wert [ $\mu\text{g}/\text{m}^3$ ]	Bewertung [%]



Hallein B159 Kreisverkehr	137	68
Zederhaus A10	95	48
Hallein A10 Tauernautobahn	90	45
Haunsberg	61	30
Tamsweg Untere Postgasse	49	24

**Land Salzburg ohne Stadt Salzburg, 31.12.2010 ^ÜBERSICHT**  
**Stickstoffdioxid Tages-Mittelwert**

	Wert [ $\mu\text{g}/\text{m}^3$ ]	Bewertung [%]
Hallein B159 Kreisverkehr	80	100
Hallein A10 Tauernautobahn	70	88
Zederhaus A10	61	76
Haunsberg	42	52
Tamsweg Untere Postgasse	26	32

**Land Salzburg ohne Stadt Salzburg, 31.12.2010 ^ÜBERSICHT**  
**Feinstaub Tages-Mittelwert**

	Wert [ $\mu\text{g}/\text{m}^3$ ]	Bewertung [%]
Hallein A10 Tauernautobahn	90	180
Hallein B159 Kreisverkehr	66	132
Tamsweg Untere Postgasse	40	80
Zederhaus A10	29	58

**Land Salzburg ohne Stadt Salzburg, 31.12.2010 ^ÜBERSICHT**  
**Schwefeldioxid Halbstunden-Mittelwert**

	Wert [ $\mu\text{g}/\text{m}^3$ ]	Bewertung [%]
Hallein B159 Kreisverkehr	16	8
Tamsweg Untere Postgasse	4	2

**Land Salzburg ohne Stadt Salzburg, 31.12.2010 ^ÜBERSICHT**  
**Schwefeldioxid Tages-Mittelwert**

	Wert [ $\mu\text{g}/\text{m}^3$ ]	Bewertung [%]
Hallein B159 Kreisverkehr	5	4
Tamsweg Untere Postgasse	2	2

**Land Salzburg ohne Stadt Salzburg, 31.12.2010 ^ÜBERSICHT**  
**Kohlenmonoxid 8-Stunden-Mittelwert**

	Wert [ $\text{mg}/\text{m}^3$ ]	Bewertung [%]
Hallein B159 Kreisverkehr	1.5	15
Tamsweg Untere Postgasse	1.1	11
Zederhaus A10	1.0	10

**Stadt Salzburg, 31.12.2010 ^ÜBERSICHT**  
**Stickstoffdioxid Halbstunden-Mittelwert**

	Wert [ $\mu\text{g}/\text{m}^3$ ]	Bewertung [%]
Salzburg Rudolphsplatz	100	50
Salzburg Mirabellplatz	64	32
Salzburg Lehen, Franz Martin-Straße 1	58	29

<b>Stadt Salzburg, 31.12.2010 ^ÜBERSICHT</b>		
<b>Stickstoffdioxid Tages-Mittelwert</b>		
	Wert [ $\mu\text{g}/\text{m}^3$ ]	Bewertung [%]
Salzburg Rudolfsplatz	71	89
Salzburg Mirabellplatz	56	70
Salzburg Lehen, Franz Martin-Straße 1	50	62

<b>Stadt Salzburg, 31.12.2010 ^ÜBERSICHT</b>		
<b>Feinstaub Tages-Mittelwert</b>		
	Wert [ $\mu\text{g}/\text{m}^3$ ]	Bewertung [%]
Salzburg Mirabellplatz	84	168
Salzburg Lehen, Franz Martin-Straße 1	81	162
Salzburg Rudolfsplatz	59	118

<b>Stadt Salzburg, 31.12.2010 ^ÜBERSICHT</b>		
<b>Schwefeldioxid Halbstunden-Mittelwert</b>		
	Wert [ $\mu\text{g}/\text{m}^3$ ]	Bewertung [%]
Salzburg Mirabellplatz	12	6
Salzburg Lehen, Franz Martin-Straße 1	11	6

<b>Stadt Salzburg, 31.12.2010 ^ÜBERSICHT</b>		
<b>Schwefeldioxid Tages-Mittelwert</b>		
	Wert [ $\mu\text{g}/\text{m}^3$ ]	Bewertung [%]
Salzburg Lehen, Franz Martin-Straße 1	6	5
Salzburg Mirabellplatz	5	4

<b>Stadt Salzburg, 31.12.2010 ^ÜBERSICHT</b>		
<b>Kohlenmonoxid 8-Stunden-Mittelwert</b>		
	Wert [ $\text{mg}/\text{m}^3$ ]	Bewertung [%]
Salzburg Rudolfsplatz	1.2	12
Salzburg Mirabellplatz	1.0	10

<b>Steiermark ohne Ballungsraum Graz, 31.12.2010 ^ÜBERSICHT</b>		
<b>Stickstoffdioxid Halbstunden-Mittelwert</b>		
	Wert [ $\mu\text{g}/\text{m}^3$ ]	Bewertung [%]
Peggau	69	34
Leoben Göss	66	33
Straßengel Kirche	64	32
Judendorf Süd	62	31
Bruck an der Mur Flurgasse	57	28
Weiz Bahnhof	56	28
Liezen	55	28
Leoben Donawitz (Staubdeposition: Do11)	53	26
Leoben Zentrum (Staubniederschlag: Do7)	53	26
Mürzzuschlag Roseggerpark	53	26

Köflach	52	26
Kapfenberg, St. Martin	52	26
Leibnitz - Lastenstraße	51	26
Judenburg, Sportplatz	50	25
Voitsberg Mühlgasse	47	24
Masenberg	47	24
Hartberg Zentrum	47	24
Bockberg	46	23
Fürstenfeld - Schillerplatz	45	22
Klöch bei Bad Radkersburg	38	19
Deutschlandsberg Rathausgasse	37	18
Hochgössnitz	9	4

**Steiermark ohne Ballungsraum Graz, 31.12.2010 ^ÜBERSICHT**  
**Stickstoffdioxid Tages-Mittelwert**

	Wert [ $\mu\text{g}/\text{m}^3$ ]	Bewertung [%]
Peggau	52	65
Straßengel Kirche	49	61
Judendorf Süd	46	57
Weiz Bahnhof	43	54
Leoben Göss	42	52
Kapfenberg, St. Martin	42	52
Leoben Donawitz (Staubdeposition: Do11)	41	51
Hartberg Zentrum	41	51
Leoben Zentrum (Staubniederschlag: Do7)	40	50
Judenburg, Sportplatz	39	49
Bruck an der Mur Flurgasse	38	48
Leibnitz - Lastenstraße	38	48
Köflach	37	46
Bockberg	36	45
Liezen	34	42
Voitsberg Mühlgasse	33	41
Mürzzuschlag Roseggerpark	33	41
Fürstenfeld - Schillerplatz	30	38
Klöch bei Bad Radkersburg	21	26
Masenberg	5	6
Hochgössnitz	-	
Deutschlandsberg Rathausgasse	-	

**Steiermark ohne Ballungsraum Graz, 31.12.2010 ^ÜBERSICHT**  
**Feinstaub Tages-Mittelwert**

	Wert [ $\mu\text{g}/\text{m}^3$ ]	Bewertung [%]
Weiz Bahnhof	121	242
Judendorf Süd	108	216
Deutschlandsberg Rathausgasse	107	214
Leibnitz - Lastenstraße	106	212

Dieser Text wurde elektronisch übermittelt. Abweichungen vom Original sind möglich.

Voitsberg Mühlgasse	104	208
Köflach	94	188
Hartberg Zentrum	93	186
Straßengel Kirche	92	184
Peggau	88	176
Fürstenfeld - Schillerplatz	87	174
Knittelfeld Parkstraße	70	140
Zeltweg Hauptschule	64	128
Kapfenberg, St. Martin	60	120
Bruck an der Mur Flurgasse	58	116
Niklasdorf Sportplatz	56	112
Leoben Donawitz (Staubdeposition: Do11)	53	106
Leoben Zentrum (Staubniederschlag: Do7)	47	94
Judenburg, Sportplatz	46	92
Klöch bei Bad Radkersburg	44	88
Leoben Göss	42	84
Mürzzuschlag Roseggerpark	28	56
Liezen	23	46
Masenberg	10	20
Hartberg Wiesengasse	-	

**Steiermark ohne Ballungsraum Graz, 31.12.2010 ^ÜBERSICHT**  
**Schwefeldioxid Halbstunden-Mittelwert**

	Wert [ $\mu\text{g}/\text{m}^3$ ]	Bewertung [%]
Voitsberg Mühlgasse	32	16
Leoben Donawitz (Staubdeposition: Do11)	25	12
Straßengel Kirche	18	9
Bockberg	12	6
Köflach	9	4
Bruck an der Mur Flurgasse	6	3
Judendorf Süd	4	2
Hochgössnitz	4	2
Leoben Zentrum (Staubniederschlag: Do7)	4	2
Liezen	4	2
Deutschlandsberg Rathausgasse	3	2
Masenberg	2	1
Hartberg Zentrum	2	1
Fürstenfeld - Schillerplatz	2	1
Hartberg Wiesengasse	-	
Grebenzen bei St. Lambrecht	-	

**Steiermark ohne Ballungsraum Graz, 31.12.2010 ^ÜBERSICHT**  
**Schwefeldioxid Tages-Mittelwert**

	Wert [ $\mu\text{g}/\text{m}^3$ ]	Bewertung [%]
--	-----------------------------------	---------------

**Dieser Text wurde elektronisch übermittelt. Abweichungen vom Original sind möglich.**

Straßengel Kirche	6	5
Leoben Donawitz (Staubdeposition: Do11)	4	3
Bockberg	3	2
Köflach	2	2
Judendorf Süd	2	2
Hochgössnitz	2	2
Leoben Zentrum (Staubniederschlag: Do7)	2	2
Bruck an der Mur Flurgasse	2	2
Liezen	2	2
Voitsberg Mühlgasse	1	1
Masenberg	1	1
Hartberg Zentrum	1	1
Deutschlandsberg Rathausgasse	1	1
Fürstenfeld - Schillerplatz	1	1
Hartberg Wiesengasse	-	
Grebenzen bei St. Lambrecht	-	

**Steiermark ohne Ballungsraum Graz, 31.12.2010 ^ÜBERSICHT**  
**Kohlenmonoxid 8-Stunden-Mittelwert**

	Wert [mg/m <sup>3</sup> ]	Bewertung [%]
Leoben Donawitz (Staubdeposition: Do11)	2.8	28

**Ballungsraum Graz, 31.12.2010 ^ÜBERSICHT**  
**Stickstoffdioxid Halbstunden-Mittelwert**

	Wert [µg/m <sup>3</sup> ]	Bewertung [%]
Graz Don Bosco	84	42
Graz Süd Tiergartenweg	73	36
Graz Mitte Gries	62	31
Graz West - Eggenberg	60	30
Graz Nord - Gösting	58	29
Graz Ost Petersgasse	58	29
Graz Mitte Landhausgasse	-	

**Ballungsraum Graz, 31.12.2010 ^ÜBERSICHT**  
**Stickstoffdioxid Tages-Mittelwert**

	Wert [µg/m <sup>3</sup> ]	Bewertung [%]
Graz Don Bosco	59	74
Graz Süd Tiergartenweg	56	70
Graz West - Eggenberg	53	66
Graz Mitte Gries	52	65
Graz Ost Petersgasse	51	64
Graz Nord - Gösting	48	60
Graz Mitte Landhausgasse	-	

**Ballungsraum Graz, 31.12.2010 ^ÜBERSICHT**  
**Feinstaub Tages-Mittelwert**

	Wert [µg/m <sup>3</sup> ]	Bewertung [%]
--	---------------------------	---------------

**Dieser Text wurde elektronisch übermittelt. Abweichungen vom Original sind möglich.**

Graz Don Bosco	118	236
Graz Mitte Gries	113	226
Graz Lustbühel	107	214
Graz West - Eggenberg	107	214
Graz Süd Tiergartenweg	104	208
Graz Nord - Gösting	98	196
Graz Mitte Landhausgasse	-	
Graz Ost Petersgasse	-	

#### Ballungsraum Graz, 31.12.2010 ^ÜBERSICHT

##### Schwefeldioxid Halbstunden-Mittelwert

	Wert [ $\mu\text{g}/\text{m}^3$ ]	Bewertung [%]
Graz Don Bosco	8	4
Graz Nord - Gösting	5	2
Graz Süd Tiergartenweg	3	2

#### Ballungsraum Graz, 31.12.2010 ^ÜBERSICHT

##### Schwefeldioxid Tages-Mittelwert

	Wert [ $\mu\text{g}/\text{m}^3$ ]	Bewertung [%]
Graz Don Bosco	3	2
Graz Nord - Gösting	2	2
Graz Süd Tiergartenweg	1	1

#### Ballungsraum Graz, 31.12.2010 ^ÜBERSICHT

##### Kohlenmonoxid 8-Stunden-Mittelwert

	Wert [ $\text{mg}/\text{m}^3$ ]	Bewertung [%]
Graz Don Bosco	2.1	21
Graz Süd Tiergartenweg	2.0	20
Graz Mitte Gries	1.5	15
Graz Mitte Landhausgasse	-	

#### Tirol ohne Innsbruck, 31.12.2010 ^ÜBERSICHT

##### Stickstoffdioxid Halbstunden-Mittelwert

	Wert [ $\mu\text{g}/\text{m}^3$ ]	Bewertung [%]
Imst Imsterau	156	78
Lienz Amlacherkreuzung	151	76
Imst Inntalautobahn A12	144	72
Vomp A12 (Inntalautobahn), Raststätte	133	66
Vomp - An der Leiten	97	48
Hall in Tirol - Untere Lend	94	47
Gärberbach A13 (Brennerautobahn)	87	44
Heiterwang Ort - B179	87	44
Kundl A12 Inntal-Autobahn	83	42
Ried im Zillertal	70	35
Wörgl Stelzhamer-Straße	68	34
Kramsach Angerberg	61	30
Kufstein Zentrum Praxmarerstraße	58	29
Innsbruck Nordkette (Seegrube)	10	5

Dieser Text wurde elektronisch übermittelt. Abweichungen vom Original sind möglich.

<b>Tirol ohne Innsbruck, 31.12.2010 ^ÜBERSICHT</b>		
<b>Stickstoffdioxid Tages-Mittelwert</b>		
	Wert [ $\mu\text{g}/\text{m}^3$ ]	Bewertung [%]
Vomp A12 (Inntalautobahn), Raststätte	83	104
Imst Inntalautobahn A12	75	94
Imst Imsterau	70	88
Lienz Amlacherkreuzung	68	85
Vomp - An der Leiten	65	81
Hall in Tirol - Untere Lend	64	80
Heiterwang Ort - B179	58	72
Gärberbach A13 (Brennerautobahn)	55	69
Wörgl Stelzhamer-Straße	50	62
Kundl A12 Inntal-Autobahn	49	61
Kramsach Angerberg	46	57
Kufstein Zentrum Praxmarerstraße	42	52
Ried im Zillertal	38	48
Innsbruck Nordkette (Seegrube)	2	2

<b>Tirol ohne Innsbruck, 31.12.2010 ^ÜBERSICHT</b>		
<b>Feinstaub Tages-Mittelwert</b>		
	Wert [ $\mu\text{g}/\text{m}^3$ ]	Bewertung [%]
Hall in Tirol - Untere Lend	56	112
Vomp - An der Leiten	45	90
Lienz Amlacherkreuzung	44	88
Vomp A12 (Inntalautobahn), Raststätte	42	84
Ried im Zillertal	41	82
Brixlegg Innweg	39	78
Wörgl Stelzhamer-Straße	39	78
Heiterwang Ort - B179	37	74
Gärberbach A13 (Brennerautobahn)	26	52
Kufstein Zentrum Praxmarerstraße	25	50
Imst Imsterau	-	

<b>Tirol ohne Innsbruck, 31.12.2010 ^ÜBERSICHT</b>		
<b>Schwefeldioxid Halbstunden-Mittelwert</b>		
	Wert [ $\mu\text{g}/\text{m}^3$ ]	Bewertung [%]
Lienz Amlacherkreuzung	5	2
Brixlegg Innweg	2	1
Kufstein Zentrum Praxmarerstraße	2	1

<b>Tirol ohne Innsbruck, 31.12.2010 ^ÜBERSICHT</b>		
<b>Schwefeldioxid Tages-Mittelwert</b>		
	Wert [ $\mu\text{g}/\text{m}^3$ ]	Bewertung [%]
Lienz Amlacherkreuzung	2	2
Brixlegg Innweg	1	1
Kufstein Zentrum Praxmarerstraße	1	1

<b>Tirol ohne Innsbruck, 31.12.2010 ^ÜBERSICHT</b>		
<b>Kohlenmonoxid 8-Stunden-Mittelwert</b>		
	Wert [mg/m <sup>3</sup> ]	Bewertung [%]
Lienz Amlacherkreuzung	1.7	17

<b>Innsbruck, 31.12.2010 ^ÜBERSICHT</b>		
<b>Stickstoffdioxid Halbstunden-Mittelwert</b>		
	Wert [µg/m <sup>3</sup> ]	Bewertung [%]
Innsbruck Reichenau - Andechsstraße	110	55
Innsbruck Zentrum - Fallmerayerstraße	106	53

<b>Innsbruck, 31.12.2010 ^ÜBERSICHT</b>		
<b>Stickstoffdioxid Tages-Mittelwert</b>		
	Wert [µg/m <sup>3</sup> ]	Bewertung [%]
Innsbruck Reichenau - Andechsstraße	70	88
Innsbruck Zentrum - Fallmerayerstraße	68	85

<b>Innsbruck, 31.12.2010 ^ÜBERSICHT</b>		
<b>Feinstaub Tages-Mittelwert</b>		
	Wert [µg/m <sup>3</sup> ]	Bewertung [%]
Innsbruck Reichenau - Andechsstraße	63	126
Innsbruck Zentrum - Fallmerayerstraße	41	82

<b>Innsbruck, 31.12.2010 ^ÜBERSICHT</b>		
<b>Schwefeldioxid Halbstunden-Mittelwert</b>		
	Wert [µg/m <sup>3</sup> ]	Bewertung [%]
Innsbruck Zentrum - Fallmerayerstraße	12	6

<b>Innsbruck, 31.12.2010 ^ÜBERSICHT</b>		
<b>Schwefeldioxid Tages-Mittelwert</b>		
	Wert [µg/m <sup>3</sup> ]	Bewertung [%]
Innsbruck Zentrum - Fallmerayerstraße	7	6

<b>Innsbruck, 31.12.2010 ^ÜBERSICHT</b>		
<b>Kohlenmonoxid 8-Stunden-Mittelwert</b>		
	Wert [mg/m <sup>3</sup> ]	Bewertung [%]
Innsbruck Zentrum - Fallmerayerstraße	1.0	10

<b>Vorarlberg, 31.12.2010 ^ÜBERSICHT</b>		
<b>Stickstoffdioxid Halbstunden-Mittelwert</b>		
	Wert [µg/m <sup>3</sup> ]	Bewertung [%]
Wald am Arlberg S16	126	63
Lustenau Zollamt	85	42
Feldkirch Bärenkreuzung	68	34
Höchst Gemeindeamt	63	32
Dornbirn Stadtstraße	61	30



Bludenz Herrengasse	49	24
Lustenau Wiesenrain	47	24
Sulzberg - Gmeind	26	13

**Vorarlberg, 31.12.2010 ^ÜBERSICHT**
**Stickstoffdioxid Tages-Mittelwert**

	Wert [ $\mu\text{g}/\text{m}^3$ ]	Bewertung [%]
Wald am Arlberg S16	77	96
Lustenau Zollamt	50	62
Feldkirch Bärenkreuzung	46	57
Höchst Gemeindeamt	44	55
Dornbirn Stadtstraße	43	54
Bludenz Herrengasse	33	41
Lustenau Wiesenrain	29	36
Sulzberg - Gmeind	12	15

**Vorarlberg, 31.12.2010 ^ÜBERSICHT**
**Feinstaub Tages-Mittelwert**

	Wert [ $\mu\text{g}/\text{m}^3$ ]	Bewertung [%]
Feldkirch Bärenkreuzung	23	46

**Vorarlberg, 31.12.2010 ^ÜBERSICHT**
**Schwefeldioxid Halbstunden-Mittelwert**

	Wert [ $\mu\text{g}/\text{m}^3$ ]	Bewertung [%]
Dornbirn Stadtstraße	3	2

**Vorarlberg, 31.12.2010 ^ÜBERSICHT**
**Schwefeldioxid Tages-Mittelwert**

	Wert [ $\mu\text{g}/\text{m}^3$ ]	Bewertung [%]
Dornbirn Stadtstraße	2	2

**Vorarlberg, 31.12.2010 ^ÜBERSICHT**
**Kohlenmonoxid 8-Stunden-Mittelwert**

	Wert [ $\text{mg}/\text{m}^3$ ]	Bewertung [%]
Feldkirch Bärenkreuzung	0.8	8

**Wien, 31.12.2010 ^ÜBERSICHT**
**Stickstoffdioxid Halbstunden-Mittelwert**

	Wert [ $\mu\text{g}/\text{m}^3$ ]	Bewertung [%]
Hietzinger Kai	97	48
Taborstraße	78	39
Währinger Gürtel, AKH	70	35
Kendlerstraße	67	34
Schafbergbad	65	32
Stephansplatz	65	32
Gaudenzdorf	61	30
Belgradplatz	57	28
Floridsdorf Gerichtsgasse	57	28
Hohe Warte (ZAMG)	57	28
Liesing, An den Steinfeldern	55	28

Laaer Berg, Theodor Sickel-Gasse, Forstverwaltung	54	27
Rinnböckstraße	52	26
Hermannskogel	46	23
Kaiserebersdorf, Alberner Straße	44	22
Stadlau, Hausgrundweg	42	21
Lobau - Grundwasserwerk	33	16

**Wien, 31.12.2010 ^ÜBERSICHT**
**Stickstoffdioxid Tages-Mittelwert**

	Wert [ $\mu\text{g}/\text{m}^3$ ]	Bewertung [%]
Hietzinger Kai	56	70
Taborstraße	50	62
Währinger Gürtel, AKH	43	54
Floridsdorf Gerichtsgasse	43	54
Stephansplatz	42	52
Hohe Warte (ZAMG)	42	52
Kendlerstraße	41	51
Gaudenzdorf	39	49
Liesing, An den Steinfeldern	39	49
Belgradplatz	38	48
Rinnböckstraße	38	48
Schafbergbad	35	44
Kaiserebersdorf, Alberner Straße	32	40
Laaer Berg, Theodor Sickel-Gasse, Forstverwaltung	32	40
Stadlau, Hausgrundweg	32	40
Hermannskogel	29	36
Lobau - Grundwasserwerk	24	30

**Wien, 31.12.2010 ^ÜBERSICHT**
**Feinstaub Tages-Mittelwert**

	Wert [ $\mu\text{g}/\text{m}^3$ ]	Bewertung [%]
Belgradplatz	100	200
Kaiserebersdorf, Alberner Straße	96	192
Floridsdorf Gerichtsgasse	93	186
Taborstraße	92	184
Lobau - Grundwasserwerk	91	182
Stadlau, Hausgrundweg	91	182
Rinnböckstraße	79	158
Währinger Gürtel, AKH	76	152
Gaudenzdorf	76	152
Laaer Berg, Theodor Sickel-Gasse, Forstverwaltung	74	148
Liesing, An den Steinfeldern	73	146
Kendlerstraße	71	142
Schafbergbad	55	110

<b>Wien, 31.12.2010 ^ÜBERSICHT</b>		
<b>Schwefeldioxid Halbstunden-Mittelwert</b>		
	Wert [ $\mu\text{g}/\text{m}^3$ ]	Bewertung [%]
Kaiserebersdorf, Alberner Straße	12	6
Stephansplatz	7	4
Hohe Warte (ZAMG)	6	3
Floridsdorf Gerichtsgasse	5	2
Stadlau, Hausgrundweg	5	2
Rinnböckstraße	4	2
Schafbergbad	4	2
Liesing, An den Steinfeldern	3	2
Hermannskogel	2	1

<b>Wien, 31.12.2010 ^ÜBERSICHT</b>		
<b>Schwefeldioxid Tages-Mittelwert</b>		
	Wert [ $\mu\text{g}/\text{m}^3$ ]	Bewertung [%]
Stephansplatz	4	3
Floridsdorf Gerichtsgasse	3	2
Kaiserebersdorf, Alberner Straße	2	2
Liesing, An den Steinfeldern	2	2
Schafbergbad	2	2
Stadlau, Hausgrundweg	2	2
Hermannskogel	1	1
Rinnböckstraße	-	
Hohe Warte (ZAMG)	-	

<b>Wien, 31.12.2010 ^ÜBERSICHT</b>		
<b>Kohlenmonoxid 8-Stunden-Mittelwert</b>		
	Wert [ $\text{mg}/\text{m}^3$ ]	Bewertung [%]
Hietzinger Kai	1.1	11
Taborstraße	1.1	11
Rinnböckstraße	0.9	9
Gaudenzdorf	0.8	8

Vorläufige, ungesichtete Werte der Länder und des Bundes, zusammen gestellt vom Umweltbundesamt.

## Beilage 2 zur parl. Anfrage Nr. 7682/J

TÄGLICHER LUFTGÜTEBERICHT FÜR 01.01.2011						
	NO2 HMW	NO2 TMW	PM10 TMW	SO2 HMW	SO2 TMW	CO MW8
Burgenland	43	27	97	3	1	1.2
Kärnten ohne Klagenfurt	90	52	123	46	6	1.8
Klagenfurt	81	51	124	71	6	1.9
Niederösterreich ohne St. Pölten	50	26	85	96	7	1.1
St. Pölten	31	23	35	3	2	0.4
Oberösterreich ohne Ballungsraum Linz	61	34	56	64	7	0.7
Ballungsraum Linz	63	39	39	59	20	1.8
Land Salzburg ohne Stadt Salzburg	122	53	78	6	2	1.4
Stadt Salzburg	114	55	62	33	5	0.9
Steiermark ohne Ballungsraum Graz	64	47	182	88	30	2.1
Ballungsraum Graz	80	51	193	29	3	1.6
Tirol ohne Innsbruck	147	79	100	26	2	1.6
Innsbruck	95	62	109	11	6	1.0
Vorarlberg	175	90	34	14	2	0.6
Wien	42	31	53	31	6	0.8

Angeführt ist der höchste gemessene Wert des jeweiligen Gebietes.  
Durch Anklicken eines Wertes in der Übersicht gelangen Sie zu den Werten der zugehörigen Messstellen ...

Bedeutung der Farben, Symbole und Abkürzungen:

<b>Überschreitung des Grenzwertes: SO2-TMW &gt;120 µg/m<sup>3</sup>, NO2-HMW &gt;200 µg/m<sup>3</sup>, CO-MW8 &gt;10 mg/m<sup>3</sup>, SO2-HMW &gt;350 µg/m<sup>3</sup> oder mindestens 4 Werte &gt; 200 µg/m<sup>3</sup></b>
<b>PM10-TMW &gt; 50 µg/m<sup>3</sup></b>
<b>Überschreitungen des Zielwertes: NO2-TMW &gt;80 µg/m<sup>3</sup></b>
- kein gültiger Wert verfügbar
/ keine kontinuierliche Messung
NO2: Stickstoffdioxid, PM10: Particulate Matter < 10 µm (Feinstaub), SO2: Schwefeldioxid, CO: Kohlenmonoxid
HMW: Halbstundenmittelwert, TMW: Tagesmittelwert, MW8: 8-Stundenmittelwert

Burgenland, 01.01.2011 ^ÜBERSICHT Stickstoffdioxid Halbstunden-Mittelwert		
	Wert [µg/m <sup>3</sup> ]	Bewertung [%]
Oberschützen	43	22
Eisenstadt Laschoberstraße	28	14
Illmitz am Neusiedler See	27	14
Kittsee	23	12

Burgenland, 01.01.2011 ^ÜBERSICHT Stickstoffdioxid Tages-Mittelwert		
--	--	--

	Wert [ $\mu\text{g}/\text{m}^3$ ]	Bewertung [%]
Oberschützen	27	34
Illmitz am Neusiedler See	21	26
Eisenstadt Laschoberstraße	19	24
Kittsee	-	

**Burgenland, 01.01.2011 ^ÜBERSICHT**
**Feinstaub Tages-Mittelwert**

	Wert [ $\mu\text{g}/\text{m}^3$ ]	Bewertung [%]
Oberschützen	97	194
Eisenstadt Laschoberstraße	96	192
Illmitz am Neusiedler See	83	166
Kittsee	-	

**Burgenland, 01.01.2011 ^ÜBERSICHT**
**Schwefeldioxid Halbstunden-Mittelwert**

	Wert [ $\mu\text{g}/\text{m}^3$ ]	Bewertung [%]
Kittsee	3	2
Eisenstadt Laschoberstraße	2	1
Oberschützen	2	1
Illmitz am Neusiedler See	1	0

**Burgenland, 01.01.2011 ^ÜBERSICHT**
**Schwefeldioxid Tages-Mittelwert**

	Wert [ $\mu\text{g}/\text{m}^3$ ]	Bewertung [%]
Eisenstadt Laschoberstraße	1	1
Oberschützen	1	1
Illmitz am Neusiedler See	1	1
Kittsee	-	

**Burgenland, 01.01.2011 ^ÜBERSICHT**
**Kohlenmonoxid 8-Stunden-Mittelwert**

	Wert [ $\text{mg}/\text{m}^3$ ]	Bewertung [%]
Eisenstadt Laschoberstraße	1.2	12
Illmitz am Neusiedler See	1.1	11

**Kärnten ohne Klagenfurt, 01.01.2011 ^ÜBERSICHT**
**Stickstoffdioxid Halbstunden-Mittelwert**

	Wert [ $\mu\text{g}/\text{m}^3$ ]	Bewertung [%]
Klagenfurt A2 Nordumfahrung	90	45
Wolfsberg Hauptschule	89	44
Spittal a. d. Drau Oktoberstraße	75	38
Villach Tirolerbrücke	73	36
St. Andrä i. L. Volksschule	73	36
St. Veit a. d. Glan Hauptbahnhof	67	34
Obervellach Schulzentrum	62	31
Klein St. Paul - Pemberg	58	29
Rennweg A10	47	24
Ebenthal - Zell	46	23
Arnoldstein Gailitz - Waldsiedlungsstraße	42	21

St. Georgen im Lavanttal - Herzogberg	41	20
Vorhegg bei Kötschach-Mauthen	2	1

**Kärnten ohne Klagenfurt, 01.01.2011 ^ÜBERSICHT**
**Stickstoffdioxid Tages-Mittelwert**

	Wert [ $\mu\text{g}/\text{m}^3$ ]	Bewertung [%]
Klagenfurt A2 Nordumfahrung	52	65
Wolfsberg Hauptschule	48	60
Villach Tirolerbrücke	44	55
St. Andrä i. L. Volksschule	43	54
Spittal a. d. Drau Oktoberstraße	40	50
Ebenthal - Zell	37	46
St. Veit a. d. Glan Hauptbahnhof	36	45
Obervellach Schulzentrum	35	44
Klein St. Paul - Pemberg	30	38
St. Georgen im Lavanttal - Herzogberg	28	35
Arnoldstein Gailitz - Waldsiedlungsstraße	25	31
Rennweg A10	16	20
Vorhegg bei Kötschach-Mauthen	-	

**Kärnten ohne Klagenfurt, 01.01.2011 ^ÜBERSICHT**
**Feinstaub Tages-Mittelwert**

	Wert [ $\mu\text{g}/\text{m}^3$ ]	Bewertung [%]
Ebenthal - Zell	123	246
Wolfsberg Hauptschule	117	234
St. Andrä i. L. Volksschule	97	194
Klagenfurt A2 Nordumfahrung	80	160
St. Veit a. d. Glan Hauptbahnhof	78	156
Spittal a. d. Drau Oktoberstraße	72	144
Villach Tirolerbrücke	70	140
Obervellach Schulzentrum	51	102
St. Georgen im Lavanttal - Herzogberg	47	94
Arnoldstein Gailitz - Waldsiedlungsstraße	42	84
Klein St. Paul - Pemberg	16	32
Rennweg A10	12	24
Vorhegg bei Kötschach-Mauthen	1	2

**Kärnten ohne Klagenfurt, 01.01.2011 ^ÜBERSICHT**
**Schwefeldioxid Halbstunden-Mittelwert**

	Wert [ $\mu\text{g}/\text{m}^3$ ]	Bewertung [%]
Arnoldstein Gailitz - Waldsiedlungsstraße	46	23
Klein St. Paul - Pemberg	17	8
Ebenthal - Zell	6	3
Villach Tirolerbrücke	6	3
Wolfsberg Hauptschule	5	2
St. Andrä i. L. Volksschule	5	2

Dieser Text wurde elektronisch übermittelt. Abweichungen vom Original sind möglich.

Obervellach Schulzentrum	4	2
Bleiburg Koschatstrasse Schule	3	2
Rennweg A10	2	1
St. Georgen im Lavanttal - Herzogberg	2	1
Vorhegg bei Kötschach-Mauthen	0	0

**Kärnten ohne Klagenfurt, 01.01.2011 ^ÜBERSICHT**
**Schwefeldioxid Tages-Mittelwert**

	Wert [ $\mu\text{g}/\text{m}^3$ ]	Bewertung [%]
Arnoldstein Gailitz - Waldsiedlungsstraße	6	5
Klein St. Paul - Pemberg	5	4
Wolfsberg Hauptschule	4	3
Ebenthal - Zell	3	2
Obervellach Schulzentrum	3	2
Villach Tirolerbrücke	3	2
Rennweg A10	2	2
Bleiburg Koschatstrasse Schule	2	2
St. Andrä i. L. Volksschule	2	2
St. Georgen im Lavanttal - Herzogberg	1	1
Vorhegg bei Kötschach-Mauthen	0	0

**Kärnten ohne Klagenfurt, 01.01.2011 ^ÜBERSICHT**
**Kohlenmonoxid 8-Stunden-Mittelwert**

	Wert [ $\text{mg}/\text{m}^3$ ]	Bewertung [%]
Wolfsberg Hauptschule	1.8	18
Ebenthal - Zell	1.5	15
Villach Tirolerbrücke	1.4	14
Arnoldstein Gailitz - Waldsiedlungsstraße	1.0	10
Rennweg A10	0.7	7
Vorhegg bei Kötschach-Mauthen	0.2	2

**Klagenfurt, 01.01.2011 ^ÜBERSICHT**
**Stickstoffdioxid Halbstunden-Mittelwert**

	Wert [ $\mu\text{g}/\text{m}^3$ ]	Bewertung [%]
Klagenfurt Völkermarkter Str.	81	40
Klagenfurt Koschatstrasse	78	39

**Klagenfurt, 01.01.2011 ^ÜBERSICHT**
**Stickstoffdioxid Tages-Mittelwert**

	Wert [ $\mu\text{g}/\text{m}^3$ ]	Bewertung [%]
Klagenfurt Koschatstrasse	51	64
Klagenfurt Völkermarkter Str.	51	64

**Klagenfurt, 01.01.2011 ^ÜBERSICHT**
**Feinstaub Tages-Mittelwert**

	Wert [ $\mu\text{g}/\text{m}^3$ ]	Bewertung [%]
Klagenfurt Völkermarkter Str.	124	248
Klagenfurt Koschatstrasse	92	184

<b>Klagenfurt, 01.01.2011 ^ÜBERSICHT</b>		
<b>Schwefeldioxid Halbstunden-Mittelwert</b>		
	Wert [ $\mu\text{g}/\text{m}^3$ ]	Bewertung [%]
Klagenfurt Koschatstrasse	71	36

<b>Klagenfurt, 01.01.2011 ^ÜBERSICHT</b>		
<b>Schwefeldioxid Tages-Mittelwert</b>		
	Wert [ $\mu\text{g}/\text{m}^3$ ]	Bewertung [%]
Klagenfurt Koschatstrasse	6	5

<b>Klagenfurt, 01.01.2011 ^ÜBERSICHT</b>		
<b>Kohlenmonoxid 8-Stunden-Mittelwert</b>		
	Wert [ $\text{mg}/\text{m}^3$ ]	Bewertung [%]
Klagenfurt Völkermarkter Str.	1.9	19
Klagenfurt Koschatstrasse	1.5	15

<b>Niederösterreich ohne St. Pölten, 01.01.2011 ^ÜBERSICHT</b>		
<b>Stickstoffdioxid Halbstunden-Mittelwert</b>		
	Wert [ $\mu\text{g}/\text{m}^3$ ]	Bewertung [%]
Wiener Neudorf	50	25
Biedermannsdorf Mühlengasse	49	24
Vösendorf - Kindbergstraße	46	23
Kematen an der Ybbs - Nord	43	22
Klosterneuburg B14	42	21
Bad Vöslau - Gainfarn	41	20
Wiener Neustadt	41	20
Schwechat Sportplatz	40	20
St. Valentin - Westautobahn	37	18
Tulln Leopoldgasse	37	18
Mödling - Bachgasse	36	18
Amstetten, Nikolaus Lenau-Gasse	34	17
Krems - Sportplatz	30	15
Stixneusiedl	29	14
Purkersdorf - Bauhof	28	14
Hainburg Krankenhaus	28	14
Gänserndorf Baumschulweg	28	14
Wolkersdorf	26	13
Stockerau, Rudolf Diesel-Straße	26	13
Pöchlarn	26	13
Glinzendorf im Marchfeld	24	12
Dunkelsteinerwald - Unterbergern	24	12
Streithofen im Tullnerfeld	24	12
Neusiedl im Tullnerfeld	22	11
Forsthof am Schöpfl	21	10
Klosterneuburg Wisentgasse (Friedhof)	21	10
Payerbach - Kreuzberg	21	10
Tulbinger Kogel	21	10
Traismauer	20	10
Zwentendorf im Tullnerfeld	20	10

**Dieser Text wurde elektronisch übermittelt. Abweichungen vom Original sind möglich.**



Trasdorf im Tullnerfeld	19	10
Pillersdorf bei Retz	17	8
Heidenreichstein - Thaures	12	6

<b>Niederösterreich ohne St. Pölten, 01.01.2011 ^ÜBERSICHT</b>		
<b>Stickstoffdioxid Tages-Mittelwert</b>		
	Wert [ $\mu\text{g}/\text{m}^3$ ]	Bewertung [%]
Vösendorf - Kindbergstraße	26	32
Tulln Leopoldgasse	26	32
Kematen an der Ybbs - Nord	25	31
St. Valentin - Westautobahn	24	30
Bad Vöslau - Gainfarn	24	30
Wiener Neudorf	24	30
Wiener Neustadt	24	30
Schwechat Sportplatz	24	30
Amstetten, Nikolaus Lenau-Gasse	23	29
Biedermannsdorf Mühlengasse	23	29
Klosterneuburg B14	22	28
Purkersdorf - Bauhof	21	26
Hainburg Krankenhaus	21	26
Wolkersdorf	20	25
Pöchlarn	20	25
Stixneusiedl	19	24
Gänsersdorf Baumschulweg	19	24
Stockerau, Rudolf Diesel-Straße	19	24
Krems - Sportplatz	19	24
Glinzendorf im Marchfeld	18	22
Mödling - Bachgasse	18	22
Dunkelsteinerwald - Unterbergern	18	22
Forsthof am Schöpfl	15	19
Traismauer	15	19
Streithofen im Tullnerfeld	15	19
Klosterneuburg Wisentgasse (Friedhof)	14	18
Zwentendorf im Tullnerfeld	14	18
Trasdorf im Tullnerfeld	13	16
Neusiedl im Tullnerfeld	13	16
Tulbinger Kogel	13	16
Heidenreichstein - Thaures	10	12
Pillersdorf bei Retz	10	12
Payerbach - Kreuzberg	9	11

<b>Niederösterreich ohne St. Pölten, 01.01.2011 ^ÜBERSICHT</b>		
<b>Feinstaub Tages-Mittelwert</b>		
	Wert [ $\mu\text{g}/\text{m}^3$ ]	Bewertung [%]
Himberg - Alter Markt	85	170
Hainburg Krankenhaus	71	142
Biedermannsdorf Mühlengasse	68	136
Wiener Neudorf	66	132
Mödling - Bachgasse	62	124

**Dieser Text wurde elektronisch übermittelt. Abweichungen vom Original sind möglich.**

Bad Vöslau - Gainfarn	56	112
Wiener Neustadt	52	104
Schwechat Sportplatz	47	94
Gänserndorf Baumschulweg	43	86
Mannswörth bei Schwechat, Danubiastraße/A4	43	86
Amstetten, Nikolaus Lenau-Gasse	37	74
St. Valentin - Westautobahn	35	70
Tulln Leopoldgasse	35	70
Kematen an der Ybbs - Nord	33	66
Glinzendorf im Marchfeld	28	56
Zwentendorf im Tullnerfeld	28	56
Klosterneuburg B14	27	54
Wolkersdorf	25	50
Mistelbach Steinhübel	25	50
Traismauer	25	50
Ziersdorf	24	48
Krems - Sportplatz	24	48
Streithofen im Tullnerfeld	22	44
Neusiedl im Tullnerfeld	22	44
Klosterneuburg Wisentgasse (Friedhof)	21	42
Trasdorf im Tullnerfeld	21	42
Purkersdorf - Bauhof	20	40
Stockerau, Rudolf Diesel-Straße	16	32
Pillersdorf bei Retz	16	32
Vösendorf - Kindbergstraße	13	26
Heidenreichstein - Thaures	8	16
Stixneusiedl	-	

#### Niederösterreich ohne St. Pölten, 01.01.2011 ^ÜBERSICHT

##### Schwefeldioxid Halbstunden-Mittelwert

	Wert [ $\mu\text{g}/\text{m}^3$ ]	Bewertung [%]
Mödling - Bachgasse	96	48
Gänserndorf Baumschulweg	84	42
Pillersdorf bei Retz	19	10
Irnfritz - Rothweinsdorf	17	8
Wiener Neustadt	10	5
Schwechat Sportplatz	10	5
Kollmitzberg	8	4
Klosterneuburg Wisentgasse (Friedhof)	7	4
Neusiedl im Tullnerfeld	7	4
Glinzendorf im Marchfeld	6	3
Trasdorf im Tullnerfeld	6	3
Heidenreichstein - Thaures	5	2
Mistelbach Steinhübel	5	2
Traismauer	5	2
Zwentendorf im Tullnerfeld	5	2
Streithofen im Tullnerfeld	5	2

Dieser Text wurde elektronisch übermittelt. Abweichungen vom Original sind möglich.

Krems - Sportplatz	5	2
Hainburg Krankenhaus	4	2
Dunkelsteinerwald - Unterbergern	4	2
Tulln Leopoldgasse	4	2
Tulbinger Kogel	4	2
Stixneusiedl	3	2
Payerbach - Kreuzberg	3	2
Forsthof am Schöpfl	2	1

**Niederösterreich ohne St. Pölten, 01.01.2011 ^ÜBERSICHT**
**Schwefeldioxid Tages-Mittelwert**

	Wert [ $\mu\text{g}/\text{m}^3$ ]	Bewertung [%]
Gänserndorf Baumschulweg	7	6
Mödling - Bachgasse	5	4
Neusiedl im Tullnerfeld	5	4
Klosterneuburg Wisentgasse (Friedhof)	4	3
Trasdorf im Tullnerfeld	4	3
Glinzendorf im Marchfeld	3	2
Traismauer	3	2
Tulln Leopoldgasse	3	2
Zwentendorf im Tullnerfeld	3	2
Tulbinger Kogel	3	2
Wiener Neustadt	3	2
Krems - Sportplatz	3	2
Kollmitzberg	2	2
Hainburg Krankenhaus	2	2
Stixneusiedl	2	2
Heidenreichstein - Thaures	2	2
Irnfritz - Rothweinsdorf	2	2
Mistelbach Steinhübel	2	2
Payerbach - Kreuzberg	2	2
Dunkelsteinerwald - Unterbergern	2	2
Streithofen im Tullnerfeld	2	2
Schwechat Sportplatz	2	2
Pillersdorf bei Retz	2	2
Forsthof am Schöpfl	1	1

**Niederösterreich ohne St. Pölten, 01.01.2011 ^ÜBERSICHT**
**Kohlenmonoxid 8-Stunden-Mittelwert**

	Wert [ $\text{mg}/\text{m}^3$ ]	Bewertung [%]
Mödling - Bachgasse	1.1	11
Vösendorf - Kindbergstraße	0.8	8

**St. Pölten, 01.01.2011 ^ÜBERSICHT**
**Stickstoffdioxid Halbstunden-Mittelwert**

	Wert [ $\mu\text{g}/\text{m}^3$ ]	Bewertung [%]
St. Pölten Europaplatz	31	16
St. Pölten Eybnerstraße	29	14

**St. Pölten, 01.01.2011 ^ÜBERSICHT**

Dieser Text wurde elektronisch übermittelt. Abweichungen vom Original sind möglich.

<b>Stickstoffdioxid Tages-Mittelwert</b>		
	Wert [ $\mu\text{g}/\text{m}^3$ ]	Bewertung [%]
St. Pölten Europaplatz	23	29
St. Pölten Eybnerstraße	21	26

<b>St. Pölten, 01.01.2011 ^ÜBERSICHT</b>		
<b>Feinstaub Tages-Mittelwert</b>		
	Wert [ $\mu\text{g}/\text{m}^3$ ]	Bewertung [%]
St. Pölten Eybnerstraße	35	70
St. Pölten Europaplatz	25	50

<b>St. Pölten, 01.01.2011 ^ÜBERSICHT</b>		
<b>Schwefeldioxid Halbstunden-Mittelwert</b>		
	Wert [ $\mu\text{g}/\text{m}^3$ ]	Bewertung [%]
St. Pölten Eybnerstraße	3	2

<b>St. Pölten, 01.01.2011 ^ÜBERSICHT</b>		
<b>Schwefeldioxid Tages-Mittelwert</b>		
	Wert [ $\mu\text{g}/\text{m}^3$ ]	Bewertung [%]
St. Pölten Eybnerstraße	2	2

<b>St. Pölten, 01.01.2011 ^ÜBERSICHT</b>		
<b>Kohlenmonoxid 8-Stunden-Mittelwert</b>		
	Wert [ $\text{mg}/\text{m}^3$ ]	Bewertung [%]
St. Pölten Europaplatz	0.4	4

<b>Oberösterreich ohne Ballungsraum Linz, 01.01.2011 ^ÜBERSICHT</b>		
<b>Stickstoffdioxid Halbstunden-Mittelwert</b>		
	Wert [ $\mu\text{g}/\text{m}^3$ ]	Bewertung [%]
Braunau Zentrum, Kolpingplatz	61	30
Wels Linzerstraße	50	25
Enns Kristein A1	49	24
Enzenkirchen im Sauwald	45	22
Bad Ischl, Rettenbachstraße	44	22
Steyr Münchenholz	44	22
Lenzing	36	18
Grünbach bei Freistadt	18	9
Zöbelboden im Reichraminger Hintergebirge - Wildwiese	18	9
Ternberg	-	

<b>Oberösterreich ohne Ballungsraum Linz, 01.01.2011 ^ÜBERSICHT</b>		
<b>Stickstoffdioxid Tages-Mittelwert</b>		
	Wert [ $\mu\text{g}/\text{m}^3$ ]	Bewertung [%]
Braunau Zentrum, Kolpingplatz	34	42
Wels Linzerstraße	33	41
Enns Kristein A1	29	36
Steyr Münchenholz	26	32
Enzenkirchen im Sauwald	23	29
Lenzing	20	25
Bad Ischl, Rettenbachstraße	15	19

Grünbach bei Freistadt	12	15
Zöbelboden im Reichraminger Hintergebirge - Wildwiese	12	15
Ternberg	-	

**Oberösterreich ohne Ballungsraum Linz, 01.01.2011 ^ÜBERSICHT**  
**Feinstaub Tages-Mittelwert**

	Wert [ $\mu\text{g}/\text{m}^3$ ]	Bewertung [%]
Ternberg	56	112
Braunau Zentrum, Kolpingplatz	52	104
Vöcklabruck, Untere Anergasse	33	66
Lenzing	32	64
Wels Linzerstraße	21	42
Enns Kristein A1	17	34
Grünbach bei Freistadt	14	28
Bad Ischl, Rettenbachstraße	-	
Steyr Münchenholz	-	

**Oberösterreich ohne Ballungsraum Linz, 01.01.2011 ^ÜBERSICHT**  
**Schwefeldioxid Halbstunden-Mittelwert**

	Wert [ $\mu\text{g}/\text{m}^3$ ]	Bewertung [%]
Bad Ischl, Rettenbachstraße	64	32
Wels Linzerstraße	12	6
Schöneben	9	4
Vöcklabruck, Untere Anergasse	8	4
Steyr Münchenholz	6	3
Lenzing	6	3
Grünbach bei Freistadt	4	2
Braunau Zentrum, Kolpingplatz	3	2
Ternberg	3	2
Enzenkirchen im Sauwald	2	1
Zöbelboden im Reichraminger Hintergebirge - Wildwiese	1	0

**Oberösterreich ohne Ballungsraum Linz, 01.01.2011 ^ÜBERSICHT**  
**Schwefeldioxid Tages-Mittelwert**

	Wert [ $\mu\text{g}/\text{m}^3$ ]	Bewertung [%]
Schöneben	7	6
Bad Ischl, Rettenbachstraße	5	4
Braunau Zentrum, Kolpingplatz	2	2
Ternberg	2	2
Wels Linzerstraße	2	2
Steyr Münchenholz	2	2
Lenzing	2	2
Vöcklabruck, Untere Anergasse	1	1
Enzenkirchen im Sauwald	1	1
Zöbelboden im Reichraminger Hintergebirge - Wildwiese	1	1
Grünbach bei Freistadt	0	0

**Oberösterreich ohne Ballungsraum Linz, 01.01.2011 ^ÜBERSICHT**

Dieser Text wurde elektronisch übermittelt. Abweichungen vom Original sind möglich.

<b>Kohlenmonoxid 8-Stunden-Mittelwert</b>		
	Wert [mg/m <sup>3</sup> ]	Bewertung [%]
Braunau Zentrum, Kolpingplatz	0.7	7
Wels Linzerstraße	0.7	7
Enns Kristein A1	0.5	5
Steyr Münchenholz	0.5	5

<b>Ballungsraum Linz, 01.01.2011 ^ÜBERSICHT</b>		
<b>Stickstoffdioxid Halbstunden-Mittelwert</b>		
	Wert [µg/m <sup>3</sup> ]	Bewertung [%]
Linz Römerberg B139	63	32
Steyregg Au, Freizeitpark	52	26
Traun, Tischlerstraße	41	20
Linz Kleinmünchen	41	20
Linz Neue Welt	41	20
Linz Stadtpark Noßbergerstraße	39	20
Linz 24er Turm A7	36	18
Steyregg Windegg	33	16
Steyregg Plesching	32	16

<b>Ballungsraum Linz, 01.01.2011 ^ÜBERSICHT</b>		
<b>Stickstoffdioxid Tages-Mittelwert</b>		
	Wert [µg/m <sup>3</sup> ]	Bewertung [%]
Linz Römerberg B139	39	49
Steyregg Au, Freizeitpark	37	46
Linz Neue Welt	29	36
Linz Kleinmünchen	28	35
Linz 24er Turm A7	26	32
Linz Stadtpark Noßbergerstraße	25	31
Steyregg Plesching	25	31
Traun, Tischlerstraße	25	31
Steyregg Windegg	24	30

<b>Ballungsraum Linz, 01.01.2011 ^ÜBERSICHT</b>		
<b>Feinstaub Tages-Mittelwert</b>		
	Wert [µg/m <sup>3</sup> ]	Bewertung [%]
Linz Neue Welt	39	78
Traun, Tischlerstraße	36	72
Steyregg Au, Freizeitpark	34	68
Linz 24er Turm A7	34	68
Steyregg Windegg	32	64
Linz Stadtpark Noßbergerstraße	31	62
Steyregg Plesching	31	62
Linz Römerberg B139	19	38

<b>Ballungsraum Linz, 01.01.2011 ^ÜBERSICHT</b>		
<b>Schwefeldioxid Halbstunden-Mittelwert</b>		
	Wert [µg/m <sup>3</sup> ]	Bewertung [%]
Steyregg Au, Freizeitpark	59	30
Linz Kleinmünchen	12	6

**Dieser Text wurde elektronisch übermittelt. Abweichungen vom Original sind möglich.**

Linz Neue Welt	8	4
Traun, Tischlerstraße	6	3
Linz 24er Turm A7	4	2

<b>Ballungsraum Linz, 01.01.2011 ^ÜBERSICHT</b>		
<b>Schwefeldioxid Tages-Mittelwert</b>		
	Wert [ $\mu\text{g}/\text{m}^3$ ]	Bewertung [%]
Steyregg Au, Freizeitpark	20	17
Linz Kleinmünchen	3	2
Linz 24er Turm A7	3	2
Linz Neue Welt	2	2
Traun, Tischlerstraße	1	1

<b>Ballungsraum Linz, 01.01.2011 ^ÜBERSICHT</b>		
<b>Kohlenmonoxid 8-Stunden-Mittelwert</b>		
	Wert [ $\text{mg}/\text{m}^3$ ]	Bewertung [%]
Steyregg Au, Freizeitpark	1.8	18
Traun, Tischlerstraße	0.5	5
Linz Neue Welt	0.5	5
Linz Römerberg B139	0.5	5
Linz 24er Turm A7	0.4	4

<b>Land Salzburg ohne Stadt Salzburg, 01.01.2011 ^ÜBERSICHT</b>		
<b>Stickstoffdioxid Halbstunden-Mittelwert</b>		
	Wert [ $\mu\text{g}/\text{m}^3$ ]	Bewertung [%]
Zederhaus A10	122	61
Hallein A10 Tauernautobahn	88	44
Hallein B159 Kreisverkehr	72	36
Tamsweg Untere Postgasse	69	34
Haunsberg	35	18

<b>Land Salzburg ohne Stadt Salzburg, 01.01.2011 ^ÜBERSICHT</b>		
<b>Stickstoffdioxid Tages-Mittelwert</b>		
	Wert [ $\mu\text{g}/\text{m}^3$ ]	Bewertung [%]
Zederhaus A10	53	66
Hallein A10 Tauernautobahn	47	59
Hallein B159 Kreisverkehr	43	54
Tamsweg Untere Postgasse	35	44
Haunsberg	17	21

<b>Land Salzburg ohne Stadt Salzburg, 01.01.2011 ^ÜBERSICHT</b>		
<b>Feinstaub Tages-Mittelwert</b>		
	Wert [ $\mu\text{g}/\text{m}^3$ ]	Bewertung [%]
Tamsweg Untere Postgasse	78	156
Hallein A10 Tauernautobahn	47	94
Hallein B159 Kreisverkehr	38	76
Zederhaus A10	25	50

<b>Land Salzburg ohne Stadt Salzburg, 01.01.2011 ^ÜBERSICHT</b>		
<b>Schwefeldioxid Halbstunden-Mittelwert</b>		
	Wert [ $\mu\text{g}/\text{m}^3$ ]	Bewertung [%]

Hallein B159 Kreisverkehr	6	3
Tamsweg Untere Postgasse	5	2

**Land Salzburg ohne Stadt Salzburg, 01.01.2011 ^ÜBERSICHT**
**Schwefeldioxid Tages-Mittelwert**

	Wert [ $\mu\text{g}/\text{m}^3$ ]	Bewertung [%]
Hallein B159 Kreisverkehr	2	2
Tamsweg Untere Postgasse	2	2

**Land Salzburg ohne Stadt Salzburg, 01.01.2011 ^ÜBERSICHT**
**Kohlenmonoxid 8-Stunden-Mittelwert**

	Wert [ $\text{mg}/\text{m}^3$ ]	Bewertung [%]
Tamsweg Untere Postgasse	1.4	14
Hallein B159 Kreisverkehr	1.0	10
Zederhaus A10	0.9	9

**Stadt Salzburg, 01.01.2011 ^ÜBERSICHT**
**Stickstoffdioxid Halbstunden-Mittelwert**

	Wert [ $\mu\text{g}/\text{m}^3$ ]	Bewertung [%]
Salzburg Rudolfsplatz	114	57
Salzburg Mirabellplatz	55	28
Salzburg Lehen, Franz Martin-Straße 1	52	26

**Stadt Salzburg, 01.01.2011 ^ÜBERSICHT**
**Stickstoffdioxid Tages-Mittelwert**

	Wert [ $\mu\text{g}/\text{m}^3$ ]	Bewertung [%]
Salzburg Rudolfsplatz	55	69
Salzburg Mirabellplatz	38	48
Salzburg Lehen, Franz Martin-Straße 1	30	38

**Stadt Salzburg, 01.01.2011 ^ÜBERSICHT**
**Feinstaub Tages-Mittelwert**

	Wert [ $\mu\text{g}/\text{m}^3$ ]	Bewertung [%]
Salzburg Rudolfsplatz	62	124
Salzburg Mirabellplatz	62	124
Salzburg Lehen, Franz Martin-Straße 1	56	112

**Stadt Salzburg, 01.01.2011 ^ÜBERSICHT**
**Schwefeldioxid Halbstunden-Mittelwert**

	Wert [ $\mu\text{g}/\text{m}^3$ ]	Bewertung [%]
Salzburg Lehen, Franz Martin-Straße 1	33	16
Salzburg Mirabellplatz	13	6

**Stadt Salzburg, 01.01.2011 ^ÜBERSICHT**
**Schwefeldioxid Tages-Mittelwert**

	Wert [ $\mu\text{g}/\text{m}^3$ ]	Bewertung [%]
Salzburg Lehen, Franz Martin-Straße 1	5	4
Salzburg Mirabellplatz	3	2



<b>Stadt Salzburg, 01.01.2011 ^ÜBERSICHT</b>		
<b>Kohlenmonoxid 8-Stunden-Mittelwert</b>		
	Wert [mg/m <sup>3</sup> ]	Bewertung [%]
Salzburg Rudolphsplatz	0.9	9
Salzburg Mirabellplatz	0.7	7

<b>Steiermark ohne Ballungsraum Graz, 01.01.2011 ^ÜBERSICHT</b>		
<b>Stickstoffdioxid Halbstunden-Mittelwert</b>		
	Wert [µg/m <sup>3</sup> ]	Bewertung [%]
Köflach	64	32
Judendorf Süd	64	32
Straßengel Kirche	63	32
Peggau	61	30
Mürzzuschlag Roseggerpark	60	30
Weiz Bahnhof	56	28
Voitsberg Mühlgasse	53	26
Leoben Göss	53	26
Hartberg Zentrum	51	26
Deutschlandsberg Rathausgasse	51	26
Judenburg, Sportplatz	47	24
Liezen	46	23
Leoben Zentrum (Staubniederschlag: Do7)	44	22
Bockberg	44	22
Bruck an der Mur Flurgasse	44	22
Fürstenfeld - Schillerplatz	44	22
Leoben Donawitz (Staubdeposition: Do11)	42	21
Leibnitz - Lastenstraße	41	20
Klöch bei Bad Radkersburg	41	20
Kapfenberg, St. Martin	39	20
Hochgössnitz	38	19
Masenberg	4	2

<b>Steiermark ohne Ballungsraum Graz, 01.01.2011 ^ÜBERSICHT</b>		
<b>Stickstoffdioxid Tages-Mittelwert</b>		
	Wert [µg/m <sup>3</sup> ]	Bewertung [%]
Straßengel Kirche	47	59
Judendorf Süd	42	52
Peggau	41	51
Weiz Bahnhof	40	50
Hartberg Zentrum	37	46
Mürzzuschlag Roseggerpark	37	46
Leoben Göss	35	44
Köflach	33	41
Leibnitz - Lastenstraße	33	41
Voitsberg Mühlgasse	32	40
Kapfenberg, St. Martin	31	39
Bruck an der Mur Flurgasse	31	39
Fürstenfeld - Schillerplatz	31	39

**Dieser Text wurde elektronisch übermittelt. Abweichungen vom Original sind möglich.**

Judenburg, Sportplatz	30	38
Leoben Donawitz (Staubdeposition: Do11)	30	38
Leoben Zentrum (Staubniederschlag: Do7)	30	38
Bockberg	30	38
Liezen	25	31
Klöch bei Bad Radkersburg	24	30
Masenberg	2	2
Hochgössnitz	-	
Deutschlandsberg Rathausgasse	-	

**Steiermark ohne Ballungsraum Graz, 01.01.2011 ^ÜBERSICHT**
**Feinstaub Tages-Mittelwert**

	Wert [ $\mu\text{g}/\text{m}^3$ ]	Bewertung [%]
Weiz Bahnhof	182	364
Deutschlandsberg Rathausgasse	154	308
Judendorf Süd	152	304
Voitsberg Mühlgasse	147	294
Hartberg Zentrum	132	264
Leibnitz - Lastenstraße	111	222
Köflach	103	206
Fürstenfeld - Schillerplatz	101	202
Knittelfeld Parkstraße	95	190
Zeltweg Hauptschule	94	188
Bruck an der Mur Flurgasse	92	184
Kapfenberg, St. Martin	89	178
Straßengel Kirche	86	172
Niklasdorf Sportplatz	81	162
Peggau	78	156
Mürzzuschlag Roseggerpark	63	126
Judenburg, Sportplatz	61	122
Leoben Zentrum (Staubniederschlag: Do7)	61	122
Leoben Donawitz (Staubdeposition: Do11)	56	112
Leoben Göss	47	94
Klöch bei Bad Radkersburg	34	68
Liezen	30	60
Masenberg	7	14
Hartberg Wiesengasse	-	

**Steiermark ohne Ballungsraum Graz, 01.01.2011 ^ÜBERSICHT**
**Schwefeldioxid Halbstunden-Mittelwert**

	Wert [ $\mu\text{g}/\text{m}^3$ ]	Bewertung [%]
Straßengel Kirche	88	44
Judendorf Süd	33	16
Leoben Donawitz (Staubdeposition: Do11)	13	6
Fürstenfeld - Schillerplatz	12	6
Bruck an der Mur Flurgasse	11	6

Dieser Text wurde elektronisch übermittelt. Abweichungen vom Original sind möglich.

Hochgössnitz	5	2
Leoben Zentrum (Staubniederschlag: Do7)	5	2
Köflach	4	2
Liezen	4	2
Voitsberg Mühlgasse	3	2
Hartberg Zentrum	3	2
Bockberg	2	1
Masenberg	2	1
Deutschlandsberg Rathausgasse	2	1
Hartberg Wiesengasse	-	
Grebenzen bei St. Lambrecht	-	

**Steiermark ohne Ballungsraum Graz, 01.01.2011 ^ÜBERSICHT**  
**Schwefeldioxid Tages-Mittelwert**

	Wert [ $\mu\text{g}/\text{m}^3$ ]	Bewertung [%]
Straßengel Kirche	30	25
Judendorf Süd	3	2
Köflach	2	2
Hochgössnitz	2	2
Leoben Donawitz (Staubdeposition: Do11)	2	2
Hartberg Zentrum	2	2
Bruck an der Mur Flurgasse	2	2
Liezen	2	2
Fürstenfeld - Schillerplatz	2	2
Voitsberg Mühlgasse	1	1
Leoben Zentrum (Staubniederschlag: Do7)	1	1
Bockberg	1	1
Masenberg	1	1
Deutschlandsberg Rathausgasse	1	1
Hartberg Wiesengasse	-	
Grebenzen bei St. Lambrecht	-	

**Steiermark ohne Ballungsraum Graz, 01.01.2011 ^ÜBERSICHT**  
**Kohlenmonoxid 8-Stunden-Mittelwert**

	Wert [ $\text{mg}/\text{m}^3$ ]	Bewertung [%]
Leoben Donawitz (Staubdeposition: Do11)	2.1	21

**Ballungsraum Graz, 01.01.2011 ^ÜBERSICHT**  
**Stickstoffdioxid Halbstunden-Mittelwert**

	Wert [ $\mu\text{g}/\text{m}^3$ ]	Bewertung [%]
Graz Don Bosco	80	40
Graz Nord - Gösting	71	36
Graz Mitte Gries	71	36
Graz West - Eggenberg	70	35
Graz Süd Tiergartenweg	69	34
Graz Ost Petersgasse	65	32
Graz Mitte Landhausgasse	-	

<b>Ballungsraum Graz, 01.01.2011 ^ÜBERSICHT</b>		
<b>Stickstoffdioxid Tages-Mittelwert</b>		
	Wert [ $\mu\text{g}/\text{m}^3$ ]	Bewertung [%]
Graz Don Bosco	51	64
Graz Süd Tiergartenweg	50	62
Graz Mitte Gries	48	60
Graz West - Eggenberg	47	59
Graz Nord - Gösting	46	57
Graz Ost Petersgasse	46	57
Graz Mitte Landhausgasse	-	

<b>Ballungsraum Graz, 01.01.2011 ^ÜBERSICHT</b>		
<b>Feinstaub Tages-Mittelwert</b>		
	Wert [ $\mu\text{g}/\text{m}^3$ ]	Bewertung [%]
Graz Don Bosco	193	386
Graz Nord - Gösting	183	366
Graz Süd Tiergartenweg	168	336
Graz Lustbühel	157	314
Graz West - Eggenberg	-	
Graz Mitte Landhausgasse	-	
Graz Ost Petersgasse	-	
Graz Mitte Gries	-	

<b>Ballungsraum Graz, 01.01.2011 ^ÜBERSICHT</b>		
<b>Schwefeldioxid Halbstunden-Mittelwert</b>		
	Wert [ $\mu\text{g}/\text{m}^3$ ]	Bewertung [%]
Graz Nord - Gösting	29	14
Graz Don Bosco	4	2
Graz Süd Tiergartenweg	3	2

<b>Ballungsraum Graz, 01.01.2011 ^ÜBERSICHT</b>		
<b>Schwefeldioxid Tages-Mittelwert</b>		
	Wert [ $\mu\text{g}/\text{m}^3$ ]	Bewertung [%]
Graz Nord - Gösting	3	2
Graz Don Bosco	2	2
Graz Süd Tiergartenweg	1	1

<b>Ballungsraum Graz, 01.01.2011 ^ÜBERSICHT</b>		
<b>Kohlenmonoxid 8-Stunden-Mittelwert</b>		
	Wert [ $\text{mg}/\text{m}^3$ ]	Bewertung [%]
Graz Don Bosco	1.6	16
Graz Mitte Gries	1.6	16
Graz Süd Tiergartenweg	1.5	15
Graz Mitte Landhausgasse	-	

<b>Tirol ohne Innsbruck, 01.01.2011 ^ÜBERSICHT</b>		
<b>Stickstoffdioxid Halbstunden-Mittelwert</b>		
	Wert [ $\mu\text{g}/\text{m}^3$ ]	Bewertung [%]
Imst Inntalautobahn A12	147	74
Lienz Amlacherkreuzung	130	65

Imst Imsterau	124	62
Vomp A12 (Inntalautobahn), Raststätte	118	59
Heiterwang Ort - B179	101	50
Gärberbach A13 (Brennerautobahn)	97	48
Kundl A12 Inntal-Autobahn	92	46
Hall in Tirol - Untere Lend	86	43
Vomp - An der Leiten	76	38
Ried im Zillertal	66	33
Wörgl Stelzhamer-Straße	62	31
Kramsach Angerberg	60	30
Kufstein Zentrum Praxmarerstraße	59	30
Innsbruck Nordkette (Seegrube)	3	2

**Tirol ohne Innsbruck, 01.01.2011 ^ÜBERSICHT**
**Stickstoffdioxid Tages-Mittelwert**

	Wert [ $\mu\text{g}/\text{m}^3$ ]	Bewertung [%]
Imst Inntalautobahn A12	79	99
Vomp A12 (Inntalautobahn), Raststätte	70	88
Imst Imsterau	66	82
Hall in Tirol - Untere Lend	60	75
Lienz Amlacherkreuzung	59	74
Gärberbach A13 (Brennerautobahn)	58	72
Kundl A12 Inntal-Autobahn	54	68
Vomp - An der Leiten	54	68
Ried im Zillertal	46	57
Wörgl Stelzhamer-Straße	45	56
Kramsach Angerberg	44	55
Heiterwang Ort - B179	43	54
Kufstein Zentrum Praxmarerstraße	37	46
Innsbruck Nordkette (Seegrube)	1	1

**Tirol ohne Innsbruck, 01.01.2011 ^ÜBERSICHT**
**Feinstaub Tages-Mittelwert**

	Wert [ $\mu\text{g}/\text{m}^3$ ]	Bewertung [%]
Hall in Tirol - Untere Lend	100	200
Vomp - An der Leiten	100	200
Ried im Zillertal	100	200
Vomp A12 (Inntalautobahn), Raststätte	97	194
Brixlegg Innweg	86	172
Wörgl Stelzhamer-Straße	81	162
Lienz Amlacherkreuzung	64	128
Kufstein Zentrum Praxmarerstraße	51	102
Gärberbach A13 (Brennerautobahn)	48	96
Heiterwang Ort - B179	42	84
Imst Imsterau	-	

**Tirol ohne Innsbruck, 01.01.2011 ^ÜBERSICHT**
**Schwefeldioxid Halbstunden-Mittelwert**

Dieser Text wurde elektronisch übermittelt. Abweichungen vom Original sind möglich.

	Wert [ $\mu\text{g}/\text{m}^3$ ]	Bewertung [%]
Kufstein Zentrum Praxmarerstraße	26	13
Lienz Amlacherkreuzung	4	2
Brixlegg Innweg	1	0

**Tirol ohne Innsbruck, 01.01.2011 ^ÜBERSICHT**
**Schwefeldioxid Tages-Mittelwert**

	Wert [ $\mu\text{g}/\text{m}^3$ ]	Bewertung [%]
Kufstein Zentrum Praxmarerstraße	2	2
Lienz Amlacherkreuzung	2	2
Brixlegg Innweg	1	1

**Tirol ohne Innsbruck, 01.01.2011 ^ÜBERSICHT**
**Kohlenmonoxid 8-Stunden-Mittelwert**

	Wert [ $\text{mg}/\text{m}^3$ ]	Bewertung [%]
Lienz Amlacherkreuzung	1.6	16

**Innsbruck, 01.01.2011 ^ÜBERSICHT**
**Stickstoffdioxid Halbstunden-Mittelwert**

	Wert [ $\mu\text{g}/\text{m}^3$ ]	Bewertung [%]
Innsbruck Zentrum - Fallmerayerstraße	95	48
Innsbruck Reichenau - Andechsstraße	92	46

**Innsbruck, 01.01.2011 ^ÜBERSICHT**
**Stickstoffdioxid Tages-Mittelwert**

	Wert [ $\mu\text{g}/\text{m}^3$ ]	Bewertung [%]
Innsbruck Zentrum - Fallmerayerstraße	62	78
Innsbruck Reichenau - Andechsstraße	61	76

**Innsbruck, 01.01.2011 ^ÜBERSICHT**
**Feinstaub Tages-Mittelwert**

	Wert [ $\mu\text{g}/\text{m}^3$ ]	Bewertung [%]
Innsbruck Reichenau - Andechsstraße	109	218
Innsbruck Zentrum - Fallmerayerstraße	90	180

**Innsbruck, 01.01.2011 ^ÜBERSICHT**
**Schwefeldioxid Halbstunden-Mittelwert**

	Wert [ $\mu\text{g}/\text{m}^3$ ]	Bewertung [%]
Innsbruck Zentrum - Fallmerayerstraße	11	6

**Innsbruck, 01.01.2011 ^ÜBERSICHT**
**Schwefeldioxid Tages-Mittelwert**

	Wert [ $\mu\text{g}/\text{m}^3$ ]	Bewertung [%]
Innsbruck Zentrum - Fallmerayerstraße	6	5

**Innsbruck, 01.01.2011 ^ÜBERSICHT**
**Kohlenmonoxid 8-Stunden-Mittelwert**

	Wert [ $\text{mg}/\text{m}^3$ ]	Bewertung [%]
--	---------------------------------	---------------

Dieser Text wurde elektronisch übermittelt. Abweichungen vom Original sind möglich.

Innsbruck Zentrum - Fallmerayerstraße	1.0	10
--	-----	----

<b>Vorarlberg, 01.01.2011 ^ÜBERSICHT</b>		
<b>Stickstoffdioxid Halbstunden-Mittelwert</b>		
	Wert [ $\mu\text{g}/\text{m}^3$ ]	Bewertung [%]
Wald am Arlberg S16	175	88
Lustenau Zollamt	105	52
Bludenz Herrengasse	93	46
Feldkirch Bärenkreuzung	91	46
Höchst Gemeindeamt	76	38
Dornbirn Stadtstraße	59	30
Lustenau Wiesenrain	47	24
Sulzberg - Gmeind	10	5

<b>Vorarlberg, 01.01.2011 ^ÜBERSICHT</b>		
<b>Stickstoffdioxid Tages-Mittelwert</b>		
	Wert [ $\mu\text{g}/\text{m}^3$ ]	Bewertung [%]
Wald am Arlberg S16	90	112
Bludenz Herrengasse	56	70
Feldkirch Bärenkreuzung	49	61
Lustenau Zollamt	44	55
Höchst Gemeindeamt	37	46
Dornbirn Stadtstraße	33	41
Lustenau Wiesenrain	25	31
Sulzberg - Gmeind	7	9

<b>Vorarlberg, 01.01.2011 ^ÜBERSICHT</b>		
<b>Feinstaub Tages-Mittelwert</b>		
	Wert [ $\mu\text{g}/\text{m}^3$ ]	Bewertung [%]
Feldkirch Bärenkreuzung	34	68

<b>Vorarlberg, 01.01.2011 ^ÜBERSICHT</b>		
<b>Schwefeldioxid Halbstunden-Mittelwert</b>		
	Wert [ $\mu\text{g}/\text{m}^3$ ]	Bewertung [%]
Dornbirn Stadtstraße	14	7

<b>Vorarlberg, 01.01.2011 ^ÜBERSICHT</b>		
<b>Schwefeldioxid Tages-Mittelwert</b>		
	Wert [ $\mu\text{g}/\text{m}^3$ ]	Bewertung [%]
Dornbirn Stadtstraße	2	2

<b>Vorarlberg, 01.01.2011 ^ÜBERSICHT</b>		
<b>Kohlenmonoxid 8-Stunden-Mittelwert</b>		
	Wert [ $\text{mg}/\text{m}^3$ ]	Bewertung [%]
Feldkirch Bärenkreuzung	0.6	6

<b>Wien, 01.01.2011 ^ÜBERSICHT</b>		
<b>Stickstoffdioxid Halbstunden-Mittelwert</b>		
	Wert [ $\mu\text{g}/\text{m}^3$ ]	Bewertung [%]
Kaiserebersdorf, Alberner Straße	42	21
Hietzinger Kai	42	21

Dieser Text wurde elektronisch übermittelt. Abweichungen vom Original sind möglich.

Rinnböckstraße	41	20
Stephansplatz	41	20
Taborstraße	41	20
Belgradplatz	39	20
Gaudenzdorf	37	18
Stadlau, Hausgrundweg	36	18
Währinger Gürtel, AKH	35	18
Liesing, An den Steinfeldern	35	18
Lobau - Grundwasserwerk	35	18
Floridsdorf Gerichtsgasse	33	16
Kendlerstraße	32	16
Laaer Berg, Theodor Sickel-Gasse, Forstverwaltung	32	16
Hohe Warte (ZAMG)	27	14
Hermannskogel	24	12
Schafbergbad	23	12

**Wien, 01.01.2011 ^ÜBERSICHT**

**Stickstoffdioxid Tages-Mittelwert**

	Wert [ $\mu\text{g}/\text{m}^3$ ]	Bewertung [%]
Hietzinger Kai	31	39
Rinnböckstraße	30	38
Stephansplatz	28	35
Taborstraße	28	35
Stadlau, Hausgrundweg	27	34
Floridsdorf Gerichtsgasse	26	32
Kaiserebersdorf, Alberner Straße	26	32
Gaudenzdorf	25	31
Währinger Gürtel, AKH	24	30
Laaer Berg, Theodor Sickel-Gasse, Forstverwaltung	24	30
Belgradplatz	23	29
Kendlerstraße	22	28
Liesing, An den Steinfeldern	22	28
Lobau - Grundwasserwerk	22	28
Hohe Warte (ZAMG)	20	25
Schafbergbad	17	21
Hermannskogel	16	20

**Wien, 01.01.2011 ^ÜBERSICHT**

**Feinstaub Tages-Mittelwert**

	Wert [ $\mu\text{g}/\text{m}^3$ ]	Bewertung [%]
Kaiserebersdorf, Alberner Straße	53	106
Belgradplatz	44	88
Taborstraße	36	72
Liesing, An den Steinfeldern	35	70
Gaudenzdorf	34	68
Rinnböckstraße	34	68
Währinger Gürtel, AKH	33	66
Lobau - Grundwasserwerk	32	64

**Dieser Text wurde elektronisch übermittelt. Abweichungen vom Original sind möglich.**



Stadlau, Hausgrundweg	31	62
Kendlerstraße	30	60
Laaer Berg, Theodor Sickel-Gasse, Forstverwaltung	30	60
Floridsdorf Gerichtsgasse	28	56
Schafbergbad	21	42

<b>Wien, 01.01.2011 ^ÜBERSICHT</b>		
<b>Schwefeldioxid Halbstunden-Mittelwert</b>		
	Wert [ $\mu\text{g}/\text{m}^3$ ]	Bewertung [%]
Kaiserebersdorf, Alberner Straße	31	16
Stephansplatz	12	6
Floridsdorf Gerichtsgasse	10	5
Liesing, An den Steinfeldern	10	5
Rinnböckstraße	9	4
Stadlau, Hausgrundweg	9	4
Hohe Warte (ZAMG)	5	2
Schafbergbad	3	2
Hermannskogel	2	1

<b>Wien, 01.01.2011 ^ÜBERSICHT</b>		
<b>Schwefeldioxid Tages-Mittelwert</b>		
	Wert [ $\mu\text{g}/\text{m}^3$ ]	Bewertung [%]
Kaiserebersdorf, Alberner Straße	6	5
Stephansplatz	5	4
Rinnböckstraße	3	2
Stadlau, Hausgrundweg	3	2
Floridsdorf Gerichtsgasse	2	2
Liesing, An den Steinfeldern	2	2
Hohe Warte (ZAMG)	2	2
Hermannskogel	1	1
Schafbergbad	1	1

<b>Wien, 01.01.2011 ^ÜBERSICHT</b>		
<b>Kohlenmonoxid 8-Stunden-Mittelwert</b>		
	Wert [ $\text{mg}/\text{m}^3$ ]	Bewertung [%]
Taborstraße	0.8	8
Rinnböckstraße	0.6	6
Gaudenzdorf	0.5	5
Hietzinger Kai	0.5	5

Vorläufige, ungesichtete Werte der Länder und des Bundes, zusammen gestellt vom Umweltbundesamt.

## Beilage 3 zur parl. Anfrage Nr. 7682/J

TÄGLICHER LUFTGÜTEBERICHT FÜR 02.01.2011						
	NO2 HMW	NO2 TMW	PM10 TMW	SO2 HMW	SO2 TMW	CO MW8
Burgenland	35	24	80	3	2	0.6
Kärnten ohne Klagenfurt	115	60	85	16	5	1.8
Klagenfurt	81	52	90	10	5	2.0
Niederösterreich ohne St. Pölten	64	24	18	26	8	0.3
St. Pölten	41	25	20	2	2	0.3
Oberösterreich ohne Ballungsraum Linz	73	34	18	12	2	0.5
Ballungsraum Linz	82	38	21	59	28	1.5
Land Salzburg ohne Stadt Salzburg	146	82	27	5	2	1.5
Stadt Salzburg	102	48	15	5	4	0.6
Steiermark ohne Ballungsraum Graz	75	45	109	38	8	1.6
Ballungsraum Graz	84	55	107	5	2	1.5
Tirol ohne Innsbruck	142	82	44	3	2	1.5
Innsbruck	92	61	51	9	5	0.8
Vorarlberg	110	57	24	4	3	0.6
Wien	84	39	19	6	4	0.4

Angeführt ist der höchste gemessene Wert des jeweiligen Gebietes.  
Durch Anklicken eines Wertes in der Übersicht gelangen Sie zu den Werten der zugehörigen Messstellen ...

Bedeutung der Farben, Symbole und Abkürzungen:

<b>Überschreitung des Grenzwertes:</b> <b>SO2-TMW &gt;120 µg/m<sup>3</sup>, NO2-HMW &gt;200 µg/m<sup>3</sup>, CO-MW8 &gt;10 mg/m<sup>3</sup>, SO2-HMW &gt;350 µg/m<sup>3</sup> oder mindestens 4 Werte &gt; 200 µg/m<sup>3</sup></b>
<b>PM10-TMW &gt; 50 µg/m<sup>3</sup></b>
<b>Überschreitungen des Zielwertes: NO2-TMW &gt;80 µg/m<sup>3</sup></b>
- kein gültiger Wert verfügbar
/ keine kontinuierliche Messung
NO2: Stickstoffdioxid, PM10: Particulate Matter < 10 µm (Feinstaub), SO2: Schwefeldioxid, CO: Kohlenmonoxid
HMW: Halbstundenmittelwert, TMW: Tagesmittelwert, MW8: 8-Stundenmittelwert

Burgenland, 02.01.2011 ^ÜBERSICHT		
Stickstoffdioxid Halbstunden-Mittelwert		
	Wert [µg/m <sup>3</sup> ]	Bewertung [%]
Oberschützen	35	18
Eisenstadt Laschoberstraße	22	11
Kittsee	20	10
Illmitz am Neusiedler See	13	6

Burgenland, 02.01.2011 ^ÜBERSICHT		
Stickstoffdioxid Tages-Mittelwert		

	Wert [ $\mu\text{g}/\text{m}^3$ ]	Bewertung [%]
Oberschützen	24	30
Kittsee	13	16
Eisenstadt Laschoberstraße	12	15
Illmitz am Neusiedler See	11	14

**Burgenland, 02.01.2011 ^ÜBERSICHT**  
**Feinstaub Tages-Mittelwert**

	Wert [ $\mu\text{g}/\text{m}^3$ ]	Bewertung [%]
Oberschützen	80	160
Kittsee	11	22
Eisenstadt Laschoberstraße	7	14
Illmitz am Neusiedler See	7	14

**Burgenland, 02.01.2011 ^ÜBERSICHT**  
**Schwefeldioxid Halbstunden-Mittelwert**

	Wert [ $\mu\text{g}/\text{m}^3$ ]	Bewertung [%]
Kittsee	3	2
Oberschützen	2	1
Eisenstadt Laschoberstraße	1	0
Illmitz am Neusiedler See	1	0

**Burgenland, 02.01.2011 ^ÜBERSICHT**  
**Schwefeldioxid Tages-Mittelwert**

	Wert [ $\mu\text{g}/\text{m}^3$ ]	Bewertung [%]
Kittsee	2	2
Eisenstadt Laschoberstraße	1	1
Oberschützen	1	1
Illmitz am Neusiedler See	1	1

**Burgenland, 02.01.2011 ^ÜBERSICHT**  
**Kohlenmonoxid 8-Stunden-Mittelwert**

	Wert [ $\text{mg}/\text{m}^3$ ]	Bewertung [%]
Illmitz am Neusiedler See	0.6	6
Eisenstadt Laschoberstraße	0.5	5

**Kärnten ohne Klagenfurt, 02.01.2011 ^ÜBERSICHT**  
**Stickstoffdioxid Halbstunden-Mittelwert**

	Wert [ $\mu\text{g}/\text{m}^3$ ]	Bewertung [%]
Klagenfurt A2 Nordumfahrung	115	57
Rennweg A10	72	36
St. Andrä i. L. Volksschule	68	34
Wolfsberg Hauptschule	65	32
Villach Tirolerbrücke	63	32
Klein St. Paul - Pemberg	57	28
Spittal a. d. Drau Oktoberstraße	55	28
St. Veit a. d. Glan Hauptbahnhof	53	26
Obervellach Schulzentrum	51	26
Ebenthal - Zell	49	24

Arnoldstein Gailitz - Waldsiedlungsstraße	48	24
St. Georgen im Lavanttal - Herzogberg	37	18
Vorhegg bei Kötschach-Mauthen	14	7

**Kärnten ohne Klagenfurt, 02.01.2011 ^ÜBERSICHT**
**Stickstoffdioxid Tages-Mittelwert**

	Wert [ $\mu\text{g}/\text{m}^3$ ]	Bewertung [%]
Klagenfurt A2 Nordumfahrung	60	75
Villach Tirolerbrücke	44	55
Spittal a. d. Drau Oktoberstraße	43	54
St. Andrä i. L. Volksschule	43	54
Wolfsberg Hauptschule	42	52
Ebenthal - Zell	40	50
St. Veit a. d. Glan Hauptbahnhof	36	45
Arnoldstein Gailitz - Waldsiedlungsstraße	34	42
Obervellach Schulzentrum	27	34
St. Georgen im Lavanttal - Herzogberg	27	34
Klein St. Paul - Pemberg	25	31
Rennweg A10	20	25
Vorhegg bei Kötschach-Mauthen	-	

**Kärnten ohne Klagenfurt, 02.01.2011 ^ÜBERSICHT**
**Feinstaub Tages-Mittelwert**

	Wert [ $\mu\text{g}/\text{m}^3$ ]	Bewertung [%]
Wolfsberg Hauptschule	85	170
Ebenthal - Zell	81	162
Klagenfurt A2 Nordumfahrung	78	156
St. Andrä i. L. Volksschule	76	152
Spittal a. d. Drau Oktoberstraße	59	118
St. Georgen im Lavanttal - Herzogberg	57	114
St. Veit a. d. Glan Hauptbahnhof	54	108
Villach Tirolerbrücke	53	106
Arnoldstein Gailitz - Waldsiedlungsstraße	43	86
Obervellach Schulzentrum	26	52
Vorhegg bei Kötschach-Mauthen	16	32
Klein St. Paul - Pemberg	13	26
Rennweg A10	4	8

**Kärnten ohne Klagenfurt, 02.01.2011 ^ÜBERSICHT**
**Schwefeldioxid Halbstunden-Mittelwert**

	Wert [ $\mu\text{g}/\text{m}^3$ ]	Bewertung [%]
Klein St. Paul - Pemberg	16	8
Ebenthal - Zell	8	4
Arnoldstein Gailitz -	6	3

Dieser Text wurde elektronisch übermittelt. Abweichungen vom Original sind möglich.

Waldsiedlungsstraße		
Villach Tirolerbrücke	5	2
Wolfsberg Hauptschule	4	2
Rennweg A10	3	2
Obervellach Schulzentrum	3	2
St. Andrä i. L. Volksschule	3	2
Bleiburg Koschatstrasse Schule	2	1
St. Georgen im Lavanttal - Herzogberg	1	0
Vorhegg bei Kötschach-Mauthen	1	0

**Kärnten ohne Klagenfurt, 02.01.2011 ^ÜBERSICHT**
**Schwefeldioxid Tages-Mittelwert**

	Wert [ $\mu\text{g}/\text{m}^3$ ]	Bewertung [%]
Klein St. Paul - Pemberg	5	4
Arnoldstein Gailitz - Waldsiedlungsstraße	5	4
Ebenthal - Zell	3	2
Obervellach Schulzentrum	3	2
Villach Tirolerbrücke	3	2
Wolfsberg Hauptschule	3	2
Rennweg A10	2	2
Bleiburg Koschatstrasse Schule	2	2
St. Andrä i. L. Volksschule	2	2
Vorhegg bei Kötschach-Mauthen	1	1
St. Georgen im Lavanttal - Herzogberg	0	0

**Kärnten ohne Klagenfurt, 02.01.2011 ^ÜBERSICHT**
**Kohlenmonoxid 8-Stunden-Mittelwert**

	Wert [ $\text{mg}/\text{m}^3$ ]	Bewertung [%]
Wolfsberg Hauptschule	1.8	18
Villach Tirolerbrücke	1.5	15
Ebenthal - Zell	1.3	13
Arnoldstein Gailitz - Waldsiedlungsstraße	1.0	10
Rennweg A10	0.5	5
Vorhegg bei Kötschach-Mauthen	0.4	4

**Klagenfurt, 02.01.2011 ^ÜBERSICHT**
**Stickstoffdioxid Halbstunden-Mittelwert**

	Wert [ $\mu\text{g}/\text{m}^3$ ]	Bewertung [%]
Klagenfurt Völkermarkter Str.	81	40
Klagenfurt Koschatstrasse	67	34

**Klagenfurt, 02.01.2011 ^ÜBERSICHT**
**Stickstoffdioxid Tages-Mittelwert**

	Wert [ $\mu\text{g}/\text{m}^3$ ]	Bewertung [%]
Klagenfurt Koschatstrasse	52	65
Klagenfurt Völkermarkter Str.	52	65

<b>Klagenfurt, 02.01.2011 ^ÜBERSICHT</b>		
<b>Feinstaub Tages-Mittelwert</b>		
	Wert [ $\mu\text{g}/\text{m}^3$ ]	Bewertung [%]
Klagenfurt Völkermarkter Str.	90	180
Klagenfurt Koschatstrasse	81	162

<b>Klagenfurt, 02.01.2011 ^ÜBERSICHT</b>		
<b>Schwefeldioxid Halbstunden-Mittelwert</b>		
	Wert [ $\mu\text{g}/\text{m}^3$ ]	Bewertung [%]
Klagenfurt Koschatstrasse	10	5

<b>Klagenfurt, 02.01.2011 ^ÜBERSICHT</b>		
<b>Schwefeldioxid Tages-Mittelwert</b>		
	Wert [ $\mu\text{g}/\text{m}^3$ ]	Bewertung [%]
Klagenfurt Koschatstrasse	5	4

<b>Klagenfurt, 02.01.2011 ^ÜBERSICHT</b>		
<b>Kohlenmonoxid 8-Stunden-Mittelwert</b>		
	Wert [ $\text{mg}/\text{m}^3$ ]	Bewertung [%]
Klagenfurt Völkermarkter Str.	2.0	20
Klagenfurt Koschatstrasse	1.6	16

<b>Niederösterreich ohne St. Pölten, 02.01.2011 ^ÜBERSICHT</b>		
<b>Stickstoffdioxid Halbstunden-Mittelwert</b>		
	Wert [ $\mu\text{g}/\text{m}^3$ ]	Bewertung [%]
Krems - Sportplatz	64	32
Wiener Neustadt	47	24
Biedermansdorf Mühlengasse	46	23
Stockerau, Rudolf Diesel-Straße	32	16
Wiener Neudorf	31	16
Tulln Leopoldgasse	31	16
Schwechat Sportplatz	31	16
Purkersdorf - Bauhof	30	15
Vösendorf - Kindbergstraße	30	15
Klosterneuburg B14	29	14
St. Valentin - Westautobahn	26	13
Hainburg Krankenhaus	25	12
Stixneusiedl	24	12
Zwentendorf im Tullnerfeld	23	12
Amstetten, Nikolaus Lenau-Gasse	22	11
Mödling - Bachgasse	21	10
Traismauer	20	10
Gänserndorf Baumschulweg	19	10
Wolkersdorf	19	10
Pöchlarn	19	10
Glinzendorf im Marchfeld	18	9
Kematen an der Ybbs - Nord	17	8
Streithofen im Tullnerfeld	16	8
Bad Vöslau - Gainfarn	15	8

Dieser Text wurde elektronisch übermittelt. Abweichungen vom Original sind möglich.

Klosterneuburg Wisentgasse (Friedhof)	15	8
Dunkelsteinerwald - Unterbergern	15	8
Trasdorf im Tullnerfeld	15	8
Neusiedl im Tullnerfeld	14	7
Forsthof am Schöpfl	13	6
Tulbinger Kogel	12	6
Heidenreichstein - Thaures	10	5
Pillersdorf bei Retz	8	4
Payerbach - Kreuzberg	6	3

<b>Niederösterreich ohne St. Pölten, 02.01.2011 ^ÜBERSICHT</b>		
<b>Stickstoffdioxid Tages-Mittelwert</b>		
	Wert [ $\mu\text{g}/\text{m}^3$ ]	Bewertung [%]
Biedermannsdorf Mühlengasse	24	30
Schwechat Sportplatz	21	26
Purkersdorf - Bauhof	20	25
Vösendorf - Kindbergstraße	20	25
Krems - Sportplatz	20	25
Wiener Neustadt	19	24
Tulln Leopoldgasse	18	22
Klosterneuburg B14	17	21
Amstetten, Nikolaus Lenau-Gasse	16	20
Hainburg Krankenhaus	16	20
Stockerau, Rudolf Diesel-Straße	16	20
St. Valentin - Westautobahn	15	19
Stixneusiedl	15	19
Pöchlarn	15	19
Wiener Neudorf	15	19
Gänserndorf Baumschulweg	14	18
Glinzendorf im Marchfeld	13	16
Kematen an der Ybbs - Nord	13	16
Bad Vöslau - Gainfarn	12	15
Zwentendorf im Tullnerfeld	12	15
Wolkersdorf	11	14
Mödling - Bachgasse	11	14
Traismauer	11	14
Streithofen im Tullnerfeld	11	14
Forsthof am Schöpfl	10	12
Klosterneuburg Wisentgasse (Friedhof)	10	12
Trasdorf im Tullnerfeld	10	12
Dunkelsteinerwald - Unterbergern	9	11
Neusiedl im Tullnerfeld	9	11
Tulbinger Kogel	8	10
Heidenreichstein - Thaures	6	8
Pillersdorf bei Retz	5	6
Payerbach - Kreuzberg	3	4

<b>Niederösterreich ohne St. Pölten, 02.01.2011 ^ÜBERSICHT</b>		
<b>Feinstaub Tages-Mittelwert</b>		
	Wert [ $\mu\text{g}/\text{m}^3$ ]	Bewertung [%]
Klosterneuburg B14	18	36
St. Valentin - Westautobahn	16	32
Hainburg Krankenhaus	16	32
Himberg - Alter Markt	16	32
Tulln Leopoldgasse	16	32
Mannswörth bei Schwechat, Danubiastraße/A4	16	32
Amstetten, Nikolaus Lenau-Gasse	15	30
Zwentendorf im Tullnerfeld	15	30
Kematen an der Ybbs - Nord	15	30
Schwechat Sportplatz	14	28
Purkersdorf - Bauhof	13	26
Klosterneuburg Wisentgasse (Friedhof)	13	26
Wiener Neudorf	13	26
Traismauer	13	26
Trasdorf im Tullnerfeld	13	26
Neusiedl im Tullnerfeld	13	26
Biedermannsdorf Mühlengasse	12	24
Streithofen im Tullnerfeld	12	24
Krems - Sportplatz	12	24
Gänsersdorf Baumschulweg	11	22
Wolkersdorf	10	20
Mödling - Bachgasse	10	20
Bad Vöslau - Gainfarn	9	18
Mistelbach Steinhübel	9	18
Ziersdorf	8	16
Stockerau, Rudolf Diesel-Straße	8	16
Glinzendorf im Marchfeld	7	14
Heidenreichstein - Thaures	7	14
Wiener Neustadt	7	14
Pillersdorf bei Retz	6	12
Vösendorf - Kindbergstraße	4	8
Stixneusiedl	-	

<b>Niederösterreich ohne St. Pölten, 02.01.2011 ^ÜBERSICHT</b>		
<b>Schwefeldioxid Halbstunden-Mittelwert</b>		
	Wert [ $\mu\text{g}/\text{m}^3$ ]	Bewertung [%]
Gänsersdorf Baumschulweg	26	13
Heidenreichstein - Thaures	10	5
Klosterneuburg Wisentgasse (Friedhof)	7	4
Neusiedl im Tullnerfeld	6	3
Hainburg Krankenhaus	5	2
Glinzendorf im Marchfeld	5	2
Tulln Leopoldgasse	5	2

Dieser Text wurde elektronisch übermittelt. Abweichungen vom Original sind möglich.



Zwentendorf im Tullnerfeld	5	2
Kollmitzberg	4	2
Irnfritz - Rothweinsdorf	4	2
Trasdorf im Tullnerfeld	4	2
Traismauer	3	2
Streithofen im Tullnerfeld	3	2
Tulbinger Kogel	3	2
Wiener Neustadt	3	2
Forsthof am Schöpfl	2	1
Stixneusiedl	2	1
Mistelbach Steinhübel	2	1
Mödling - Bachgasse	2	1
Payerbach - Kreuzberg	2	1
Dunkelsteinerwald - Unterbergern	2	1
Krems - Sportplatz	2	1
Schwechat Sportplatz	2	1
Pillersdorf bei Retz	2	1

**Niederösterreich ohne St. Pölten, 02.01.2011 ^ÜBERSICHT**
**Schwefeldioxid Tages-Mittelwert**

	Wert [ $\mu\text{g}/\text{m}^3$ ]	Bewertung [%]
Gänsersdorf Baumschulweg	8	7
Klosterneuburg Wisentgasse (Friedhof)	5	4
Neusiedl im Tullnerfeld	5	4
Trasdorf im Tullnerfeld	4	3
Glinzendorf im Marchfeld	3	2
Heidenreichstein - Thaures	3	2
Traismauer	3	2
Tulln Leopoldgasse	3	2
Tulbinger Kogel	3	2
Kollmitzberg	2	2
Forsthof am Schöpfl	2	2
Hainburg Krankenhaus	2	2
Stixneusiedl	2	2
Irnfritz - Rothweinsdorf	2	2
Mistelbach Steinhübel	2	2
Mödling - Bachgasse	2	2
Payerbach - Kreuzberg	2	2
Zwentendorf im Tullnerfeld	2	2
Streithofen im Tullnerfeld	2	2
Wiener Neustadt	2	2
Krems - Sportplatz	2	2
Dunkelsteinerwald - Unterbergern	1	1
Schwechat Sportplatz	1	1
Pillersdorf bei Retz	1	1

**Niederösterreich ohne St. Pölten, 02.01.2011 ^ÜBERSICHT**

Dieser Text wurde elektronisch übermittelt. Abweichungen vom Original sind möglich.

<b>Kohlenmonoxid 8-Stunden-Mittelwert</b>		
	Wert [mg/m <sup>3</sup> ]	Bewertung [%]
Mödling - Bachgasse	0.3	3
Vösendorf - Kindbergstraße	0.3	3

<b>St. Pölten, 02.01.2011 ^ÜBERSICHT</b>		
<b>Stickstoffdioxid Halbstunden-Mittelwert</b>		
	Wert [µg/m <sup>3</sup> ]	Bewertung [%]
St. Pölten Europaplatz	41	20
St. Pölten Eybnerstraße	30	15

<b>St. Pölten, 02.01.2011 ^ÜBERSICHT</b>		
<b>Stickstoffdioxid Tages-Mittelwert</b>		
	Wert [µg/m <sup>3</sup> ]	Bewertung [%]
St. Pölten Europaplatz	25	31
St. Pölten Eybnerstraße	18	22

<b>St. Pölten, 02.01.2011 ^ÜBERSICHT</b>		
<b>Feinstaub Tages-Mittelwert</b>		
	Wert [µg/m <sup>3</sup> ]	Bewertung [%]
St. Pölten Eybnerstraße	20	40
St. Pölten Europaplatz	15	30

<b>St. Pölten, 02.01.2011 ^ÜBERSICHT</b>		
<b>Schwefeldioxid Halbstunden-Mittelwert</b>		
	Wert [µg/m <sup>3</sup> ]	Bewertung [%]
St. Pölten Eybnerstraße	2	1

<b>St. Pölten, 02.01.2011 ^ÜBERSICHT</b>		
<b>Schwefeldioxid Tages-Mittelwert</b>		
	Wert [µg/m <sup>3</sup> ]	Bewertung [%]
St. Pölten Eybnerstraße	2	2

<b>St. Pölten, 02.01.2011 ^ÜBERSICHT</b>		
<b>Kohlenmonoxid 8-Stunden-Mittelwert</b>		
	Wert [mg/m <sup>3</sup> ]	Bewertung [%]
St. Pölten Europaplatz	0.3	3

<b>Oberösterreich ohne Ballungsraum Linz, 02.01.2011 ^ÜBERSICHT</b>		
<b>Stickstoffdioxid Halbstunden-Mittelwert</b>		
	Wert [µg/m <sup>3</sup> ]	Bewertung [%]
Enns Kristein A1	73	36
Bad Ischl, Rettenbachstraße	43	22
Wels Linzerstraße	34	17
Braunau Zentrum, Kolpingplatz	33	16
Steyr Münchenholz	23	12
Lenzing	20	10
Enzenkirchen im Sauwald	18	9
Grünbach bei Freistadt	9	4
Zöbelboden im Reichraminger	7	4

Dieser Text wurde elektronisch übermittelt. Abweichungen vom Original sind möglich.

Hintergebirge - Wildwiese		
Ternberg	-	

**Oberösterreich ohne Ballungsraum Linz, 02.01.2011 ^ÜBERSICHT**  
**Stickstoffdioxid Tages-Mittelwert**

	Wert [ $\mu\text{g}/\text{m}^3$ ]	Bewertung [%]
Enns Kristein A1	34	42
Braunau Zentrum, Kolpingplatz	24	30
Wels Linzerstraße	21	26
Bad Ischl, Rettenbachstraße	19	24
Steyr Münchenholz	16	20
Enzenkirchen im Sauwald	13	16
Lenzing	12	15
Grünbach bei Freistadt	6	8
Zöbelboden im Reichraminger Hintergebirge - Wildwiese	5	6
Ternberg	-	

**Oberösterreich ohne Ballungsraum Linz, 02.01.2011 ^ÜBERSICHT**  
**Feinstaub Tages-Mittelwert**

	Wert [ $\mu\text{g}/\text{m}^3$ ]	Bewertung [%]
Braunau Zentrum, Kolpingplatz	18	36
Lenzing	14	28
Vöcklabruck, Untere Anergasse	12	24
Ternberg	11	22
Enns Kristein A1	9	18
Grünbach bei Freistadt	8	16
Wels Linzerstraße	7	14
Bad Ischl, Rettenbachstraße	-	
Steyr Münchenholz	-	

**Oberösterreich ohne Ballungsraum Linz, 02.01.2011 ^ÜBERSICHT**  
**Schwefeldioxid Halbstunden-Mittelwert**

	Wert [ $\mu\text{g}/\text{m}^3$ ]	Bewertung [%]
Wels Linzerstraße	12	6
Schöneben	8	4
Vöcklabruck, Untere Anergasse	6	3
Bad Ischl, Rettenbachstraße	3	2
Braunau Zentrum, Kolpingplatz	3	2
Ternberg	3	2
Lenzing	3	2
Steyr Münchenholz	2	1
Enzenkirchen im Sauwald	2	1
Zöbelboden im Reichraminger Hintergebirge - Wildwiese	1	0
Grünbach bei Freistadt	0	0

**Oberösterreich ohne Ballungsraum Linz, 02.01.2011 ^ÜBERSICHT**  
**Schwefeldioxid Tages-Mittelwert**

	Wert [ $\mu\text{g}/\text{m}^3$ ]	Bewertung [%]
Bad Ischl, Rettenbachstraße	2	2
Steyr Münchenholz	2	2
Lenzing	2	2
Braunau Zentrum, Kolpingplatz	1	1
Wels Linzerstraße	1	1
Enzenkirchen im Sauwald	1	1
Zöbelboden im Reichraminger Hintergebirge - Wildwiese	1	1
Grünbach bei Freistadt	0	0
Vöcklabruck, Untere Anergasse	0	0
Ternberg	-	
Schöneben	-	

**Oberösterreich ohne Ballungsraum Linz, 02.01.2011 ^ÜBERSICHT**  
**Kohlenmonoxid 8-Stunden-Mittelwert**

	Wert [ $\text{mg}/\text{m}^3$ ]	Bewertung [%]
Wels Linzerstraße	0.5	5
Enns Kristein A1	0.4	4
Steyr Münchenholz	0.3	3
Braunau Zentrum, Kolpingplatz	0.1	1

**Ballungsraum Linz, 02.01.2011 ^ÜBERSICHT**  
**Stickstoffdioxid Halbstunden-Mittelwert**

	Wert [ $\mu\text{g}/\text{m}^3$ ]	Bewertung [%]
Linz Römerberg B139	82	41
Steyregg Plesching	52	26
Linz Kleinmünchen	46	23
Steyregg Au, Freizeitpark	42	21
Linz Neue Welt	41	20
Linz 24er Turm A7	39	20
Linz Stadtpark Noßbergerstraße	38	19
Steyregg Windegg	30	15
Traun, Tischlerstraße	24	12

**Ballungsraum Linz, 02.01.2011 ^ÜBERSICHT**  
**Stickstoffdioxid Tages-Mittelwert**

	Wert [ $\mu\text{g}/\text{m}^3$ ]	Bewertung [%]
Linz Römerberg B139	38	48
Steyregg Au, Freizeitpark	32	40
Steyregg Plesching	25	31
Linz Stadtpark Noßbergerstraße	23	29
Linz Kleinmünchen	22	28
Linz 24er Turm A7	21	26
Linz Neue Welt	21	26
Steyregg Windegg	20	25
Traun, Tischlerstraße	16	20

**Ballungsraum Linz, 02.01.2011 ^ÜBERSICHT**

Dieser Text wurde elektronisch übermittelt. Abweichungen vom Original sind möglich.

<b>Feinstaub Tages-Mittelwert</b>		
	Wert [ $\mu\text{g}/\text{m}^3$ ]	Bewertung [%]
Steyregg Plesching	21	42
Steyregg Windegg	21	42
Linz Neue Welt	21	42
Linz Stadtpark Noßbergerstraße	19	38
Linz 24er Turm A7	16	32
Steyregg Au, Freizeitpark	14	28
Traun, Tischlerstraße	14	28
Linz Römerberg B139	11	22

<b>Ballungsraum Linz, 02.01.2011 ^ÜBERSICHT</b>		
<b>Schwefeldioxid Halbstunden-Mittelwert</b>		
	Wert [ $\mu\text{g}/\text{m}^3$ ]	Bewertung [%]
Steyregg Au, Freizeitpark	59	30
Linz Neue Welt	4	2
Linz 24er Turm A7	3	2
Traun, Tischlerstraße	2	1
Linz Kleinmünchen	2	1

<b>Ballungsraum Linz, 02.01.2011 ^ÜBERSICHT</b>		
<b>Schwefeldioxid Tages-Mittelwert</b>		
	Wert [ $\mu\text{g}/\text{m}^3$ ]	Bewertung [%]
Steyregg Au, Freizeitpark	28	23
Linz 24er Turm A7	2	2
Traun, Tischlerstraße	1	1
Linz Kleinmünchen	1	1
Linz Neue Welt	1	1

<b>Ballungsraum Linz, 02.01.2011 ^ÜBERSICHT</b>		
<b>Kohlenmonoxid 8-Stunden-Mittelwert</b>		
	Wert [ $\text{mg}/\text{m}^3$ ]	Bewertung [%]
Steyregg Au, Freizeitpark	1.5	15
Linz Neue Welt	0.4	4
Linz Römerberg B139	0.4	4
Traun, Tischlerstraße	0.3	3
Linz 24er Turm A7	0.3	3

<b>Land Salzburg ohne Stadt Salzburg, 02.01.2011 ^ÜBERSICHT</b>		
<b>Stickstoffdioxid Halbstunden-Mittelwert</b>		
	Wert [ $\mu\text{g}/\text{m}^3$ ]	Bewertung [%]
Hallein A10 Tauernautobahn	146	73
Hallein B159 Kreisverkehr	132	66
Zederhaus A10	53	26
Tamsweg Untere Postgasse	50	25
Haunsberg	16	8

<b>Land Salzburg ohne Stadt Salzburg, 02.01.2011 ^ÜBERSICHT</b>		
<b>Stickstoffdioxid Tages-Mittelwert</b>		

Dieser Text wurde elektronisch übermittelt. Abweichungen vom Original sind möglich.

	Wert [ $\mu\text{g}/\text{m}^3$ ]	Bewertung [%]
Hallein A10 Tauernautobahn	82	102
Hallein B159 Kreisverkehr	65	81
Tamsweg Untere Postgasse	21	26
Zederhaus A10	14	18
Haunsberg	11	14

**Land Salzburg ohne Stadt Salzburg, 02.01.2011 ^ÜBERSICHT**  
**Feinstaub Tages-Mittelwert**

	Wert [ $\mu\text{g}/\text{m}^3$ ]	Bewertung [%]
Hallein A10 Tauernautobahn	27	54
Tamsweg Untere Postgasse	27	54
Hallein B159 Kreisverkehr	19	38
Zederhaus A10	6	12

**Land Salzburg ohne Stadt Salzburg, 02.01.2011 ^ÜBERSICHT**  
**Schwefeldioxid Halbstunden-Mittelwert**

	Wert [ $\mu\text{g}/\text{m}^3$ ]	Bewertung [%]
Hallein B159 Kreisverkehr	5	2
Tamsweg Untere Postgasse	4	2

**Land Salzburg ohne Stadt Salzburg, 02.01.2011 ^ÜBERSICHT**  
**Schwefeldioxid Tages-Mittelwert**

	Wert [ $\mu\text{g}/\text{m}^3$ ]	Bewertung [%]
Hallein B159 Kreisverkehr	2	2
Tamsweg Untere Postgasse	2	2

**Land Salzburg ohne Stadt Salzburg, 02.01.2011 ^ÜBERSICHT**  
**Kohlenmonoxid 8-Stunden-Mittelwert**

	Wert [ $\text{mg}/\text{m}^3$ ]	Bewertung [%]
Tamsweg Untere Postgasse	1.5	15
Hallein B159 Kreisverkehr	0.8	8
Zederhaus A10	0.3	3

**Stadt Salzburg, 02.01.2011 ^ÜBERSICHT**  
**Stickstoffdioxid Halbstunden-Mittelwert**

	Wert [ $\mu\text{g}/\text{m}^3$ ]	Bewertung [%]
Salzburg Rudolfsplatz	102	51
Salzburg Mirabellplatz	61	30
Salzburg Lehen, Franz Martin-Straße 1	51	26

**Stadt Salzburg, 02.01.2011 ^ÜBERSICHT**  
**Stickstoffdioxid Tages-Mittelwert**

	Wert [ $\mu\text{g}/\text{m}^3$ ]	Bewertung [%]
Salzburg Rudolfsplatz	48	60
Salzburg Mirabellplatz	33	41
Salzburg Lehen, Franz Martin-Straße 1	25	31

**Stadt Salzburg, 02.01.2011 ^ÜBERSICHT**

<b>Feinstaub Tages-Mittelwert</b>		
	Wert [ $\mu\text{g}/\text{m}^3$ ]	Bewertung [%]
Salzburg Mirabellplatz	15	30
Salzburg Lehen, Franz Martin-Straße 1	15	30
Salzburg Rudolfsplatz	10	20

<b>Stadt Salzburg, 02.01.2011 ^ÜBERSICHT</b>		
<b>Schwefeldioxid Halbstunden-Mittelwert</b>		
	Wert [ $\mu\text{g}/\text{m}^3$ ]	Bewertung [%]
Salzburg Lehen, Franz Martin-Straße 1	5	2
Salzburg Mirabellplatz	3	2

<b>Stadt Salzburg, 02.01.2011 ^ÜBERSICHT</b>		
<b>Schwefeldioxid Tages-Mittelwert</b>		
	Wert [ $\mu\text{g}/\text{m}^3$ ]	Bewertung [%]
Salzburg Lehen, Franz Martin-Straße 1	4	3
Salzburg Mirabellplatz	2	2

<b>Stadt Salzburg, 02.01.2011 ^ÜBERSICHT</b>		
<b>Kohlenmonoxid 8-Stunden-Mittelwert</b>		
	Wert [ $\text{mg}/\text{m}^3$ ]	Bewertung [%]
Salzburg Rudolfsplatz	0.6	6
Salzburg Mirabellplatz	0.4	4

<b>Steiermark ohne Ballungsraum Graz, 02.01.2011 ^ÜBERSICHT</b>		
<b>Stickstoffdioxid Halbstunden-Mittelwert</b>		
	Wert [ $\mu\text{g}/\text{m}^3$ ]	Bewertung [%]
Leoben Göss	75	38
Peggau	65	32
Köflach	60	30
Judendorf Süd	58	29
Hartberg Zentrum	55	28
Weiz Bahnhof	54	27
Bruck an der Mur Flurgasse	52	26
Straßengel Kirche	51	26
Leibnitz - Lastenstraße	51	26
Mürzzuschlag Roseggerpark	49	24
Fürstenfeld - Schillerplatz	48	24
Voitsberg Mühlgasse	46	23
Leoben Donawitz (Staubdeposition: Do11)	46	23
Leoben Zentrum (Staubniederschlag: Do7)	46	23
Kapfenberg, St. Martin	46	23
Bockberg	42	21
Deutschlandsberg Rathausgasse	42	21
Judenburg, Sportplatz	36	18
Liezen	32	16

Dieser Text wurde elektronisch übermittelt. Abweichungen vom Original sind möglich.

Hochgössnitz	31	16
Klöch bei Bad Radkersburg	25	12
Masenberg	5	2

**Steiermark ohne Ballungsraum Graz, 02.01.2011 ^ÜBERSICHT**  
**Stickstoffdioxid Tages-Mittelwert**

	Wert [ $\mu\text{g}/\text{m}^3$ ]	Bewertung [%]
Straßengel Kirche	45	56
Judendorf Süd	45	56
Peggau	44	55
Leoben Göss	41	51
Köflach	38	48
Hartberg Zentrum	38	48
Weiz Bahnhof	36	45
Deutschlandsberg Rathausgasse	35	44
Leibnitz - Lastenstraße	35	44
Voitsberg Mühlgasse	34	42
Bockberg	33	41
Fürstenfeld - Schillerplatz	29	36
Leoben Donawitz (Staubdeposition: Do11)	28	35
Judenburg, Sportplatz	27	34
Kapfenberg, St. Martin	27	34
Bruck an der Mur Flurgasse	26	32
Mürzzuschlag Roseggerpark	25	31
Leoben Zentrum (Staubniederschlag: Do7)	24	30
Klöch bei Bad Radkersburg	20	25
Liezen	15	19
Hochgössnitz	11	14
Masenberg	2	2

**Steiermark ohne Ballungsraum Graz, 02.01.2011 ^ÜBERSICHT**  
**Feinstaub Tages-Mittelwert**

	Wert [ $\mu\text{g}/\text{m}^3$ ]	Bewertung [%]
Deutschlandsberg Rathausgasse	109	218
Judendorf Süd	97	194
Leibnitz - Lastenstraße	95	190
Hartberg Zentrum	87	174
Voitsberg Mühlgasse	80	160
Straßengel Kirche	74	148
Weiz Bahnhof	74	148
Köflach	72	144
Peggau	69	138
Knittelfeld Parkstraße	62	124
Fürstenfeld - Schillerplatz	61	122
Zeltweg Hauptschule	46	92
Bruck an der Mur Flurgasse	42	84

**Dieser Text wurde elektronisch übermittelt. Abweichungen vom Original sind möglich.**



Klöch bei Bad Radkersburg	41	82
Kapfenberg, St. Martin	37	74
Niklasdorf Sportplatz	32	64
Leoben Göss	31	62
Leoben Donawitz (Staubdeposition: Do11)	31	62
Leoben Zentrum (Staubniederschlag: Do7)	30	60
Judenburg, Sportplatz	29	58
Mürzzuschlag Roseggerpark	16	32
Liezen	9	18
Masenberg	6	12
Hartberg Wiesengasse	-	

**Steiermark ohne Ballungsraum Graz, 02.01.2011 ^ÜBERSICHT**  
**Schwefeldioxid Halbstunden-Mittelwert**

	Wert [ $\mu\text{g}/\text{m}^3$ ]	Bewertung [%]
Straßengel Kirche	38	19
Leoben Donawitz (Staubdeposition: Do11)	15	8
Judendorf Süd	4	2
Hochgössnitz	4	2
Bruck an der Mur Flurgasse	4	2
Köflach	3	2
Leoben Zentrum (Staubniederschlag: Do7)	3	2
Hartberg Zentrum	3	2
Fürstenfeld - Schillerplatz	3	2
Voitsberg Mühlgasse	2	1
Bockberg	2	1
Liezen	2	1
Deutschlandsberg Rathausgasse	2	1
Masenberg	1	0
Hartberg Wiesengasse	-	
Grebenzen bei St. Lambrecht	-	

**Steiermark ohne Ballungsraum Graz, 02.01.2011 ^ÜBERSICHT**  
**Schwefeldioxid Tages-Mittelwert**

	Wert [ $\mu\text{g}/\text{m}^3$ ]	Bewertung [%]
Straßengel Kirche	8	7
Leoben Donawitz (Staubdeposition: Do11)	3	2
Köflach	2	2
Judendorf Süd	2	2
Hochgössnitz	2	2
Hartberg Zentrum	2	2
Bruck an der Mur Flurgasse	2	2
Voitsberg Mühlgasse	1	1
Leoben Zentrum (Staubniederschlag: Do7)	1	1

Bockberg	1	1
Masenberg	1	1
Liezen	1	1
Deutschlandsberg Rathausgasse	1	1
Fürstenfeld - Schillerplatz	1	1
Hartberg Wiesengasse	-	
Grebenzen bei St. Lambrecht	-	

**Steiermark ohne Ballungsraum Graz, 02.01.2011 ^ÜBERSICHT**
**Kohlenmonoxid 8-Stunden-Mittelwert**

	Wert [mg/m <sup>3</sup> ]	Bewertung [%]
Leoben Donawitz (Staubdeposition: Do11)	1.6	16

**Ballungsraum Graz, 02.01.2011 ^ÜBERSICHT**
**Stickstoffdioxid Halbstunden-Mittelwert**

	Wert [µg/m <sup>3</sup> ]	Bewertung [%]
Graz Don Bosco	84	42
Graz Süd Tiergartenweg	66	33
Graz West - Eggenberg	62	31
Graz Mitte Gries	62	31
Graz Ost Petersgasse	60	30
Graz Nord - Gösting	59	30
Graz Mitte Landhausgasse	-	

**Ballungsraum Graz, 02.01.2011 ^ÜBERSICHT**
**Stickstoffdioxid Tages-Mittelwert**

	Wert [µg/m <sup>3</sup> ]	Bewertung [%]
Graz Don Bosco	55	69
Graz Süd Tiergartenweg	54	68
Graz West - Eggenberg	49	61
Graz Ost Petersgasse	49	61
Graz Mitte Gries	49	61
Graz Nord - Gösting	45	56
Graz Mitte Landhausgasse	-	

**Ballungsraum Graz, 02.01.2011 ^ÜBERSICHT**
**Feinstaub Tages-Mittelwert**

	Wert [µg/m <sup>3</sup> ]	Bewertung [%]
Graz Don Bosco	107	214
Graz Mitte Gries	103	206
Graz West - Eggenberg	97	194
Graz Süd Tiergartenweg	95	190
Graz Lustbühel	91	182
Graz Nord - Gösting	85	170
Graz Mitte Landhausgasse	-	
Graz Ost Petersgasse	-	

**Ballungsraum Graz, 02.01.2011 ^ÜBERSICHT**

Dieser Text wurde elektronisch übermittelt. Abweichungen vom Original sind möglich.

<b>Schwefeldioxid Halbstunden-Mittelwert</b>		
	Wert [ $\mu\text{g}/\text{m}^3$ ]	Bewertung [%]
Graz Nord - Gösting	5	2
Graz Don Bosco	4	2
Graz Süd Tiergartenweg	3	2

<b>Ballungsraum Graz, 02.01.2011 ^ÜBERSICHT</b>		
<b>Schwefeldioxid Tages-Mittelwert</b>		
	Wert [ $\mu\text{g}/\text{m}^3$ ]	Bewertung [%]
Graz Nord - Gösting	2	2
Graz Don Bosco	2	2
Graz Süd Tiergartenweg	1	1

<b>Ballungsraum Graz, 02.01.2011 ^ÜBERSICHT</b>		
<b>Kohlenmonoxid 8-Stunden-Mittelwert</b>		
	Wert [ $\text{mg}/\text{m}^3$ ]	Bewertung [%]
Graz Don Bosco	1.5	15
Graz Süd Tiergartenweg	1.5	15
Graz Mitte Gries	1.4	14
Graz Mitte Landhausgasse	-	

<b>Tirol ohne Innsbruck, 02.01.2011 ^ÜBERSICHT</b>		
<b>Stickstoffdioxid Halbstunden-Mittelwert</b>		
	Wert [ $\mu\text{g}/\text{m}^3$ ]	Bewertung [%]
Kundl A12 Inntal-Autobahn	142	71
Vomp A12 (Inntalautobahn), Raststätte	141	70
Lienz Amlacherkreuzung	112	56
Gärberbach A13 (Brennerautobahn)	110	55
Wörgl Stelzhamer-Straße	95	48
Vomp - An der Leiten	94	47
Imst Inntalautobahn A12	93	46
Hall in Tirol - Untere Lend	86	43
Heiterwang Ort - B179	84	42
Ried im Zillertal	75	38
Imst Imsterau	71	36
Kufstein Zentrum Praxmarerstraße	69	34
Kramsach Angerberg	68	34
Innsbruck Nordkette (Seegrube)	7	4

<b>Tirol ohne Innsbruck, 02.01.2011 ^ÜBERSICHT</b>		
<b>Stickstoffdioxid Tages-Mittelwert</b>		
	Wert [ $\mu\text{g}/\text{m}^3$ ]	Bewertung [%]
Kundl A12 Inntal-Autobahn	82	102
Vomp A12 (Inntalautobahn), Raststätte	81	101
Lienz Amlacherkreuzung	67	84
Gärberbach A13 (Brennerautobahn)	65	81
Imst Inntalautobahn A12	64	80

Wörgl Stelzhamer-Straße	62	78
Vomp - An der Leiten	60	75
Hall in Tirol - Untere Lend	53	66
Imst Imsterau	53	66
Ried im Zillertal	49	61
Kufstein Zentrum Praxmarerstraße	47	59
Kramsach Angerberg	41	51
Heiterwang Ort - B179	32	40
Innsbruck Nordkette (Seegrube)	3	4

**Tirol ohne Innsbruck, 02.01.2011 ^ÜBERSICHT**
**Feinstaub Tages-Mittelwert**

	Wert [ $\mu\text{g}/\text{m}^3$ ]	Bewertung [%]
Vomp - An der Leiten	44	88
Wörgl Stelzhamer-Straße	43	86
Lienz Amlacherkreuzung	42	84
Gärberbach A13 (Brennerautobahn)	41	82
Hall in Tirol - Untere Lend	41	82
Vomp A12 (Inntalautobahn), Raststätte	39	78
Brixlegg Innweg	38	76
Ried im Zillertal	35	70
Kufstein Zentrum Praxmarerstraße	29	58
Heiterwang Ort - B179	13	26
Imst Imsterau	-	

**Tirol ohne Innsbruck, 02.01.2011 ^ÜBERSICHT**
**Schwefeldioxid Halbstunden-Mittelwert**

	Wert [ $\mu\text{g}/\text{m}^3$ ]	Bewertung [%]
Lienz Amlacherkreuzung	3	2
Brixlegg Innweg	2	1
Kufstein Zentrum Praxmarerstraße	2	1

**Tirol ohne Innsbruck, 02.01.2011 ^ÜBERSICHT**
**Schwefeldioxid Tages-Mittelwert**

	Wert [ $\mu\text{g}/\text{m}^3$ ]	Bewertung [%]
Lienz Amlacherkreuzung	2	2
Brixlegg Innweg	1	1
Kufstein Zentrum Praxmarerstraße	1	1

**Tirol ohne Innsbruck, 02.01.2011 ^ÜBERSICHT**
**Kohlenmonoxid 8-Stunden-Mittelwert**

	Wert [ $\text{mg}/\text{m}^3$ ]	Bewertung [%]
Lienz Amlacherkreuzung	1.5	15

**Innsbruck, 02.01.2011 ^ÜBERSICHT**
**Stickstoffdioxid Halbstunden-Mittelwert**

	Wert [ $\mu\text{g}/\text{m}^3$ ]	Bewertung [%]
Innsbruck Reichenau - Andechsstraße	92	46
Innsbruck Zentrum -	90	45

Dieser Text wurde elektronisch übermittelt. Abweichungen vom Original sind möglich.

Fallmerayerstraße		
-------------------	--	--

**Innsbruck, 02.01.2011 ^ÜBERSICHT**  
**Stickstoffdioxid Tages-Mittelwert**

	Wert [ $\mu\text{g}/\text{m}^3$ ]	Bewertung [%]
Innsbruck Zentrum - Fallmerayerstraße	61	76
Innsbruck Reichenau - Andechsstraße	59	74

**Innsbruck, 02.01.2011 ^ÜBERSICHT**  
**Feinstaub Tages-Mittelwert**

	Wert [ $\mu\text{g}/\text{m}^3$ ]	Bewertung [%]
Innsbruck Reichenau - Andechsstraße	51	102
Innsbruck Zentrum - Fallmerayerstraße	49	98

**Innsbruck, 02.01.2011 ^ÜBERSICHT**  
**Schwefeldioxid Halbstunden-Mittelwert**

	Wert [ $\mu\text{g}/\text{m}^3$ ]	Bewertung [%]
Innsbruck Zentrum - Fallmerayerstraße	9	4

**Innsbruck, 02.01.2011 ^ÜBERSICHT**  
**Schwefeldioxid Tages-Mittelwert**

	Wert [ $\mu\text{g}/\text{m}^3$ ]	Bewertung [%]
Innsbruck Zentrum - Fallmerayerstraße	5	4

**Innsbruck, 02.01.2011 ^ÜBERSICHT**  
**Kohlenmonoxid 8-Stunden-Mittelwert**

	Wert [ $\text{mg}/\text{m}^3$ ]	Bewertung [%]
Innsbruck Zentrum - Fallmerayerstraße	0.8	8

**Vorarlberg, 02.01.2011 ^ÜBERSICHT**  
**Stickstoffdioxid Halbstunden-Mittelwert**

	Wert [ $\mu\text{g}/\text{m}^3$ ]	Bewertung [%]
Lustenau Zollamt	110	55
Wald am Arlberg S16	109	55
Höchst Gemeindeamt	93	46
Feldkirch Bärenkreuzung	79	40
Dornbirn Stadtstraße	73	36
Lustenau Wiesenrain	70	35
Bludenz Herrengasse	50	25
Sulzberg - Gmeind	12	6

**Vorarlberg, 02.01.2011 ^ÜBERSICHT**  
**Stickstoffdioxid Tages-Mittelwert**

	Wert [ $\mu\text{g}/\text{m}^3$ ]	Bewertung [%]
Lustenau Zollamt	57	71
Höchst Gemeindeamt	49	61
Feldkirch Bärenkreuzung	48	60

Dieser Text wurde elektronisch übermittelt. Abweichungen vom Original sind möglich.

Wald am Arlberg S16	41	51
Lustenau Wiesenrain	35	44
Dornbirn Stadtstraße	35	44
Bludenz Herrengasse	29	36
Sulzberg - Gmeind	7	9

**Vorarlberg, 02.01.2011 ^ÜBERSICHT**
**Feinstaub Tages-Mittelwert**

	Wert [ $\mu\text{g}/\text{m}^3$ ]	Bewertung [%]
Feldkirch Bärenkreuzung	24	48

**Vorarlberg, 02.01.2011 ^ÜBERSICHT**
**Schwefeldioxid Halbstunden-Mittelwert**

	Wert [ $\mu\text{g}/\text{m}^3$ ]	Bewertung [%]
Dornbirn Stadtstraße	4	2

**Vorarlberg, 02.01.2011 ^ÜBERSICHT**
**Schwefeldioxid Tages-Mittelwert**

	Wert [ $\mu\text{g}/\text{m}^3$ ]	Bewertung [%]
Dornbirn Stadtstraße	3	2

**Vorarlberg, 02.01.2011 ^ÜBERSICHT**
**Kohlenmonoxid 8-Stunden-Mittelwert**

	Wert [ $\text{mg}/\text{m}^3$ ]	Bewertung [%]
Feldkirch Bärenkreuzung	0.6	6

**Wien, 02.01.2011 ^ÜBERSICHT**
**Stickstoffdioxid Halbstunden-Mittelwert**

	Wert [ $\mu\text{g}/\text{m}^3$ ]	Bewertung [%]
Hietzinger Kai	84	42
Rinnböckstraße	49	24
Lobau - Grundwasserwerk	48	24
Taborstraße	45	22
Belgradplatz	42	21
Stadlau, Hausgrundweg	42	21
Laaer Berg, Theodor Sickel-Gasse, Forstverwaltung	41	20
Gaudenzdorf	39	20
Floridsdorf Gerichtsgasse	36	18
Stephansplatz	35	18
Währinger Gürtel, AKH	34	17
Kaiserebersdorf, Alberner Straße	34	17
Kendlerstraße	27	14
Hohe Warte (ZAMG)	26	13
Liesing, An den Steinfeldern	25	12
Schafbergbad	18	9
Hermannskogel	14	7

**Wien, 02.01.2011 ^ÜBERSICHT**
**Stickstoffdioxid Tages-Mittelwert**

	Wert [ $\mu\text{g}/\text{m}^3$ ]	Bewertung [%]
Hietzinger Kai	39	49
Rinnböckstraße	33	41
Taborstraße	28	35
Belgradplatz	26	32
Gaudenzdorf	26	32
Stadlau, Hausgrundweg	26	32
Kaiserebersdorf, Alberner Straße	24	30
Laaer Berg, Theodor Sickel-Gasse, Forstverwaltung	24	30
Stephansplatz	24	30
Währinger Gürtel, AKH	21	26
Floridsdorf Gerichtsgasse	21	26
Lobau - Grundwasserwerk	21	26
Kendlerstraße	19	24
Liesing, An den Steinfeldern	17	21
Hohe Warte (ZAMG)	15	19
Schafbergbad	13	16
Hermannskogel	11	14

**Wien, 02.01.2011 ^ÜBERSICHT**
**Feinstaub Tages-Mittelwert**

	Wert [ $\mu\text{g}/\text{m}^3$ ]	Bewertung [%]
Taborstraße	19	38
Belgradplatz	17	34
Gaudenzdorf	17	34
Rinnböckstraße	17	34
Währinger Gürtel, AKH	16	32
Floridsdorf Gerichtsgasse	15	30
Kaiserebersdorf, Alberner Straße	15	30
Kendlerstraße	15	30
Laaer Berg, Theodor Sickel-Gasse, Forstverwaltung	15	30
Lobau - Grundwasserwerk	15	30
Stadlau, Hausgrundweg	15	30
Liesing, An den Steinfeldern	14	28
Schafbergbad	13	26

**Wien, 02.01.2011 ^ÜBERSICHT**
**Schwefeldioxid Halbstunden-Mittelwert**

	Wert [ $\mu\text{g}/\text{m}^3$ ]	Bewertung [%]
Kaiserebersdorf, Alberner Straße	6	3
Rinnböckstraße	5	2
Stephansplatz	5	2
Liesing, An den Steinfeldern	3	2
Stadlau, Hausgrundweg	3	2
Hohe Warte (ZAMG)	3	2
Floridsdorf Gerichtsgasse	2	1
Hermannskogel	2	1

Dieser Text wurde elektronisch übermittelt. Abweichungen vom Original sind möglich.

Schafbergbad	2	1
--------------	---	---

<b>Wien, 02.01.2011 ^ÜBERSICHT</b>		
<b>Schwefeldioxid Tages-Mittelwert</b>		
	Wert [ $\mu\text{g}/\text{m}^3$ ]	Bewertung [%]
Kaiserebersdorf, Alberner Straße	4	3
Stephansplatz	4	3
Rinnböckstraße	3	2
Floridsdorf Gerichtsgasse	2	2
Liesing, An den Steinfeldern	2	2
Stadlau, Hausgrundweg	2	2
Hohe Warte (ZAMG)	2	2
Hermannskogel	1	1
Schafbergbad	1	1

<b>Wien, 02.01.2011 ^ÜBERSICHT</b>		
<b>Kohlenmonoxid 8-Stunden-Mittelwert</b>		
	Wert [ $\text{mg}/\text{m}^3$ ]	Bewertung [%]
Hietzinger Kai	0.4	4
Rinnböckstraße	0.4	4
Taborstraße	0.4	4
Gaudenzdorf	0.3	3

Vorläufige, ungesichtete Werte der Länder und des Bundes, zusammen gestellt vom Umweltbundesamt.



Beilage 4 zur parl. Anfrage Nr. 7682/J

### ad Frage 2.) 20 höchsten PM10-Tagesmittelwerte am 1.1.2011

Bundesland	Station	Tagesmittelwert PM10 1.1.2011 in µg/m <sup>3</sup>
Steiermark	Weiz Bahnhof	182
Steiermark	Judendorf Süd	152
Steiermark	Voitsberg Mühlgasse	147
Steiermark	Bruck an der Mur Flurgasse	122
Steiermark	Leibnitz Lastenstraße	119
Steiermark	Knittelfeld Parkstraße	106
Steiermark	Köflach	103
Steiermark	Fürstenfeld - Schillerplatz	101
Tirol	Vomp - An der Leiten	100
Burgenland	Oberschützen	97
Tirol	Vomp A12 (Inntalautobahn), Raststätte	97
Steiermark	St. Andrä i. L. Volksschule	97
Steiermark	Zeltweg Hauptschule	94
Burgenland	Eisenstadt Laschoberstraße	91
Steiermark	Kapfenberg, St. Martin	89
Burgenland	Illmitz am Neusiedler See	87
Steiermark	Straßengel Kirche	86
Tirol	Ried im Zillertal	85
Niederösterreich	Himberg - Alter Markt	85
Steiermark	Niklasdorf Sportplatz	81

### ad Frage 3.) PM10-Tagesmittelwerte in den Landeshauptstädten

Station	31.12.2010	01.01.2011
Eisenstadt Laschoberstraße	89	91
Graz Don Bosco	100	X
Graz Mitte Landhausgasse	X	X
Graz Nord - Gösting	99	X
Graz Ost Petersgasse	111	X
Graz Platte	X	X
Graz Süd Tiergartenweg	85	X
Graz West - Eggenberg	107	X
Innsbruck Reichenau - Andechsstraße	X	X
Innsbruck Zentrum - Fallmerayerstraße	X	X
Klagenfurt A2 Nordumfahrung	50	80
Klagenfurt Koschatstrasse	57	X
Klagenfurt Völkermarkter Str.	63	X
Linz 24er Turm A7	74	34
Linz Neue Welt	67	47

Dieser Text wurde elektronisch übermittelt. Abweichungen vom Original sind möglich.

Linz Römerberg B139	58	35
Linz Stadtpark Noßbergerstraße	X	X
Salzburg Lehen, Franz Martin-Straße 1	81	55
Salzburg Mirabellplatz	84	61
Salzburg Rudolfsplatz	88	76
St. Pölten Europaplatz	55	29
St. Pölten Eybnerstraße	56	35
Wien Belgradplatz	100	44
Wien Floridsdorf Gerichtsgasse	X	X
Wien Gaudenzdorf	76	34
Wien Kendlerstraße	X	X
Wien Liesing, An den Steinfeldern	73	35
Wien Rinnböckstraße	93	X
Wien Schafbergbad	55	21
Wien Stadlau, Hausgrundweg	91	31
Wien Taborstraße	84	X
Wien Währinger Gürtel, AKH	76	X

#### ad Frage 4.) Vergleich mit dem Jahresmittelwert 2010

Station	31.12.2010	01.01.2011	Jahresmittelwert*
Eisenstadt Laschoberstraße	89	91	26
Illmitz am Neusiedler See	93	87	24
Kittsee	93	69	24
Oberschützen	104	97	25
Arnoldstein Gailitz - Waldsiedlungsstraße	34	42	15
Arnoldstein Kugi	37	X	17
Ebenthal - Zell	70	X	26
Klagenfurt A2 Nordumfahrung	50	80	22
Klagenfurt Koschatstrasse	57	X	22
Klagenfurt Völkermarkter Str.	63	X	29
Klein St. Paul - Pemberg	17	16	15
Obervellach Schulzentrum	31	51	15
Rennweg A10	14	12	11
Spittal a. d. Drau Oktoberstraße	57	72	18
St. Andrä i. L. Volksschule	75	97	28
St. Georgen im Lavanttal - Herzogberg	44	47	19
St. Veit a. d. Glan Hauptbahnhof	58	78	24
Villach Tirolerbrücke	50	X	22
Vorhegg bei Kötschach-Mauthen	2	X	9
Wolfsberg Hauptschule	86	X	30
Amstetten, Nikolaus Lenau-Gasse	66	37	X
Bad Vöslau - Gainfarn	78	56	22

Dieser Text wurde elektronisch übermittelt. Abweichungen vom Original sind möglich.

Biedermannsdorf Mühlengasse	84	68	26
Gänserndorf Baumschulweg	80	43	26
Glinzendorf im Marchfeld	82	28	27
Hainburg Krankenhaus	87	71	28
Heidenreichstein - Thaures	22	8	18
Himberg - Alter Markt	90	85	30
Klosterneuburg B14	85	27	29
Klosterneuburg Wisentgasse (Friedhof)	68	21	26
Krems - Sportplatz	62	24	25
Mannswörth bei Schwechat, Danubiastraße/A4	90	43	29
Mistelbach Steinhübel	70	25	25
Mödling - Bachgasse	91	62	25
Neusiedl im Tullnerfeld	68	22	27
Pillersdorf bei Retz	45	18	23
Purkersdorf - Bauhof	48	20	15
Schwechat Sportplatz	96	47	28
St. Pölten Europaplatz	55	29	28
St. Pölten Eybnerstraße	56	35	28
St. Valentin - Westautobahn	66	35	26
Stixneusiedl	X	X	26
Stockerau, Rudolf Diesel-Straße	50	16	22
Streithofen im Tullnerfeld	55	22	26
Traismauer	63	25	29
Trasdorf im Tullnerfeld	60	21	26
Tulln Leopoldgasse	76	35	27
Vösendorf - Kindbergstraße	39	13	18
Wiener Neudorf	89	66	32
Wiener Neustadt	76	52	22
Wolkersdorf	80	25	24
Ziersdorf	67	24	25
Zwentendorf im Tullnerfeld	72	28	29
Braunau Zentrum, Kolpingplatz	74	52	23
Enns Kristein A1	69	36	28
Enzenkirchen im Sauwald	53	X	20
Lenzing	63	32	24
Linz 24er Turm A7	74	34	27
Linz Neue Welt	67	47	29
Linz Römerberg B139	58	35	30
Steyr Münchenholz	54	43	22
Steyregg Au, Freizeitpark	76	48	26
Traun, Tischlerstraße	54	36	26
Vöcklabruck, Untere Agergasse	67	33	21
Wels Linzerstraße	58	38	26
Zöbelboden im Reichraminger Hintergebirge - Wildwiese	12	X	9
Hallein A10 Tauernautobahn	90	46	23

Dieser Text wurde elektronisch übermittelt. Abweichungen vom Original sind möglich.

Hallein B159 Kreisverkehr	99	48	26
Salzburg Lehen, Franz Martin-Straße 1	81	55	21
Salzburg Mirabellplatz	84	61	23
Salzburg Rudolfsplatz	88	76	30
Tamsweg Untere Postgasse	40	77	19
Zederhaus A10	39	26	15
Bruck an der Mur Flurgasse	58	122	26
Deutschlandsberg Rathausgasse	104	X	23
Fürstenfeld - Schillerplatz	87	101	28
Graz Don Bosco	100	X	37
Graz Nord - Gösting	99	X	25
Graz Ost Petersgasse	111	X	35
Graz Süd Tiergartenweg	85	X	34
Graz West - Eggenberg	107	X	28
Judenburg, Sportplatz	46	61	20
Judendorf Süd	108	152	25
Kapfenberg, St. Martin	60	89	26
Klöch bei Bad Radkersburg	30	X	21
Knittelfeld Parkstraße	70	106	25
Köflach	94	103	30
Leibnitz Lastenstraße	106	119	31
Leoben Donawitz (Staubdeposition: Do11)	47	X	23
Leoben Göss	42	67	23
Leoben Zentrum (Staubniederschlag: Do7)	47	61	27
Liezen	23	30	22
Masenberg	10	7	13
Mürzzuschlag Roseggerpark	28	63	X
Niklasdorf Sportplatz	56	81	24
Peggau	88	78	29
Straßengel Kirche	91	86	25
Voitsberg Mühlgasse	104	147	29
Weiz Bahnhof	121	182	31
Zeltweg Hauptschule	64	94	23
Brixlegg Innweg	X	X	23
Gärberbach A13 (Brennerautobahn)	26	48	22
Hall in Tirol - Untere Lend	X	X	29
Heiterwang Ort - B179	37	49	17
Imst Imsterau	X	X	20
Imst Inntalautobahn A12	X	X	19
Innsbruck Reichenau - Andechsstraße	X	X	23
Innsbruck Zentrum - Fallmerayerstraße	X	X	22
Kramsach Angerberg	X	X	16
Kufstein Zentrum Praxmarerstraße	25	51	20
Lienz Amlacherkreuzung	X	X	22
Ried im Zillertal	38	85	X
Vomp - An der Leiten	45	100	22

Dieser Text wurde elektronisch übermittelt. Abweichungen vom Original sind möglich.

Vomp A12 (Inntalautobahn), Raststätte	42	97	23
Wörgl Stelzhamer-Straße	39	81	23
Bludenz Herrengasse	X	X	19
Dornbirn Stadtstraße	X	X	21
Feldkirch Bärenkreuzung	X	X	26
Lustenau Wiesenrain	X	X	21
Lustenau Zollamt	X	X	25
Belgradplatz	100	44	38
Gaudenzdorf	76	34	31
Kendlerstraße	X	X	28
Liesing, An den Steinfeldern	73	35	35
Rinnböckstraße	93	X	35
Schafbergbad	55	21	25
Stadlau, Hausgrundweg	91	31	31
Taborstraße	84	X	31
Währinger Gürtel, AKH	76	X	28

\* vorläufige Daten

### ad Frage 5.1) PM10-Grenzwertüberschreitungen am 31.12.2010

Station	31.12.2010
Weiz Bahnhof	121
Graz Ost Petersgasse	111
Judendorf Süd	108
Graz West - Eggenberg	107
Leibnitz Lastenstraße	106
Deutschlandsberg Rathausgasse	104
Voitsberg Mühlgasse	104
Oberschützen	104
Belgradplatz	100
Graz Don Bosco	100
Graz Nord - Gösting	99
Hallein B159 Kreisverkehr	99
Schwechat Sportplatz	96
Köflach	94
Rinnböckstraße	93
Kittsee	93
Illmitz am Neusiedler See	93
Straßengel Kirche	91
Stadlau, Hausgrundweg	91
Mödling - Bachgasse	91
Hallein A10 Tauernautobahn	90
Himberg - Alter Markt	90
Mannswörth bei Schwechat, Danubiastraße/A4	90

Dieser Text wurde elektronisch übermittelt. Abweichungen vom Original sind möglich.

Wiener Neudorf	89
Eisenstadt Laschoberstraße	89
Peggau	88
Salzburg Rudolfsplatz	88
Hainburg Krankenhaus	87
Fürstenfeld - Schillerplatz	87
Wolfsberg Hauptschule	86
Graz Süd Tiergartenweg	85
Klosterneuburg B14	85
Biedermannsdorf Mühlengasse	84
Taborstraße	84
Salzburg Mirabellplatz	84
Glinzendorf im Marchfeld	82
Salzburg Lehen, Franz Martin-Straße 1	81
Wolkersdorf	80
Gänserndorf Baumschulweg	80
Bad Vöslau - Gainfarn	78
Tulln Leopoldgasse	76
Wiener Neustadt	76
Gaudenzdorf	76
Währinger Gürtel, AKH	76
Steyregg Au, Freizeitpark	76
St. Andrä i. L. Volksschule	75
Braunau Zentrum, Kolpingplatz	74
Linz 24er Turm A7	74
Liesing, An den Steinfeldern	73
Zwentendorf im Tullnerfeld	72
Ebenthal - Zell	70
Mistelbach Steinhübel	70
Knittelfeld Parkstraße	70
Enns Kristein A1	69
Klosterneuburg Wisentgasse (Friedhof)	68
Neusiedl im Tullnerfeld	68
Vöcklabruck, Untere Anergasse	67
Linz Neue Welt	67
Ziersdorf	67
Amstetten, Nikolaus Lenau-Gasse	66
St. Valentin - Westautobahn	66
Zeltweg Hauptschule	64
Lenzing	63
Traismauer	63
Klagenfurt Völkermarkter Str.	63
Krems - Sportplatz	62
Trasdorf im Tullnerfeld	60
Kapfenberg, St. Martin	60
Wels Linzerstraße	58

**Dieser Text wurde elektronisch übermittelt. Abweichungen vom Original sind möglich.**

Linz Römerberg B139	58
Bruck an der Mur Flurgasse	58
St. Veit a. d. Glan Hauptbahnhof	58
Klagenfurt Koschatstrasse	57
Spittal a. d. Drau Oktoberstraße	57
St. Pölten Eybnerstraße	56
Niklasdorf Sportplatz	56
Streithofen im Tullnerfeld	55
Schafbergbad	55
St. Pölten Europaplatz	55
Steyr Münchenholz	54
Traun, Tischlerstraße	54
Enzenkirchen im Sauwald	53

Insgesamt 82 Stationen

### ad Frage 5.2) PM10-Grenzwertüberschreitungen am 1.1.2011

Station	01.01.2011
Weiz Bahnhof	182
Judendorf Süd	152
Voitsberg Mühlgasse	147
Bruck an der Mur Flurgasse	122
Leibnitz Lastenstraße	119
Knittelfeld Parkstraße	106
Köflach	103
Fürstenfeld - Schillerplatz	101
Vomp - An der Leiten	100
Oberschützen	97
Vomp A12 (Inntalautobahn), Raststätte	97
St. Andrä i. L. Volksschule	97
Zeltweg Hauptschule	94
Eisenstadt Laschoberstraße	91
Kapfenberg, St. Martin	89
Illmitz am Neusiedler See	87
Straßengel Kirche	86
Ried im Zillertal	85
Himberg - Alter Markt	85
Niklasdorf Sportplatz	81
Wörgl Stelzhamer-Straße	81
Klagenfurt A2 Nordumfahrung	80
Peggau	78
St. Veit a. d. Glan Hauptbahnhof	78

Tamsweg Untere Postgasse	77
Salzburg Rudolfsplatz	76
Spittal a. d. Drau Oktoberstraße	72
Hainburg Krankenhaus	71
Kittsee	69
Biedermannsdorf Mühlengasse	68
Leoben Göss	67
Wiener Neudorf	66
Mürzzuschlag Roseggerpark	63
Mödling - Bachgasse	62
Salzburg Mirabellplatz	61
Judenburg, Sportplatz	61
Leoben Zentrum (Staubniederschlag: Do7)	61
Bad Vöslau - Gainfarn	56
Salzburg Lehen, Franz Martin-Straße 1	55
Wiener Neustadt	52
Braunau Zentrum, Kolpingplatz	52
Obervellach Schulzentrum	51
Kufstein Zentrum Praxmarerstraße	51

Insgesamt 43 Stationen

### ad Frage 5.3) PM10-Grenzwertüberschreitungen am 2.1.2011

Station	02.01.2011
Graz West - Eggenberg	97
Judendorf Süd	97
Leibnitz Lastenstraße	95
Oberschützen	80
Voitsberg Mühlgasse	80
Klagenfurt A2 Nordumfahrung	78
St. Andrä i. L. Volksschule	76
Straßengel Kirche	74
Weiz Bahnhof	74
Köflach	72
Peggau	69
Knittelfeld Parkstraße	62
Fürstenfeld - Schillerplatz	61
Spittal a. d. Drau Oktoberstraße	59
St. Georgen im Lavanttal - Herzogberg	57
St. Veit a. d. Glan Hauptbahnhof	54

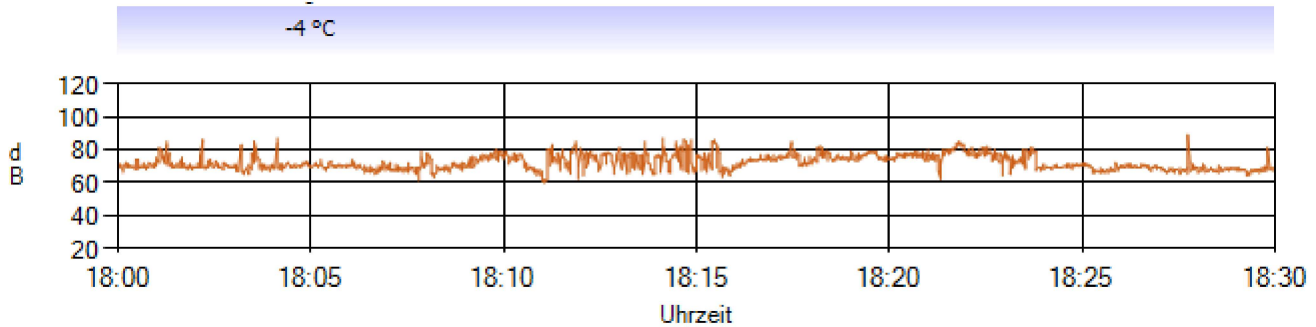
Insgesamt 16 Stationen

**Dieser Text wurde elektronisch übermittelt. Abweichungen vom Original sind möglich.**

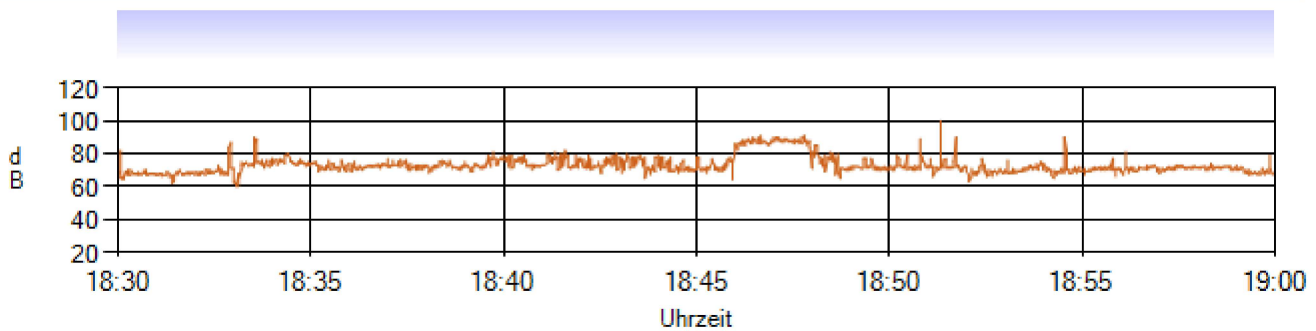


SCHALLDATEN ONLINE  
Hauptplatz

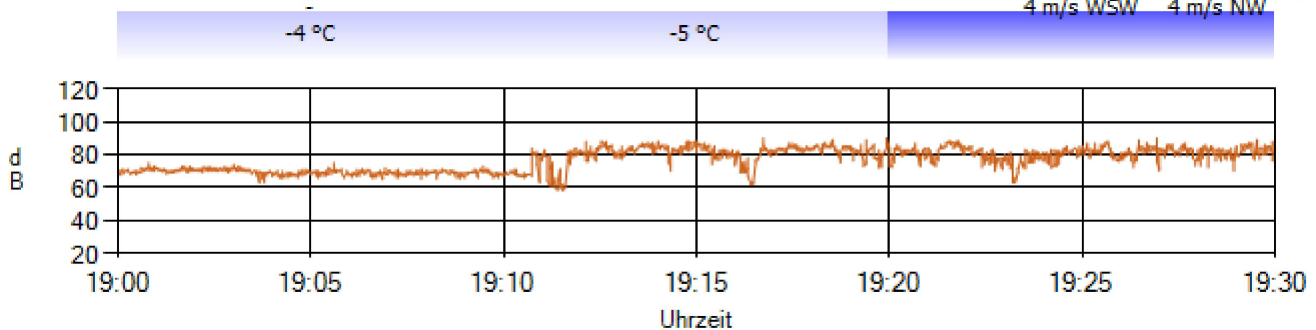
Zeitverlauf 31.12.2010 18:00:00 - 31.12.2010 18:30:00 (1 dB, 1 s)



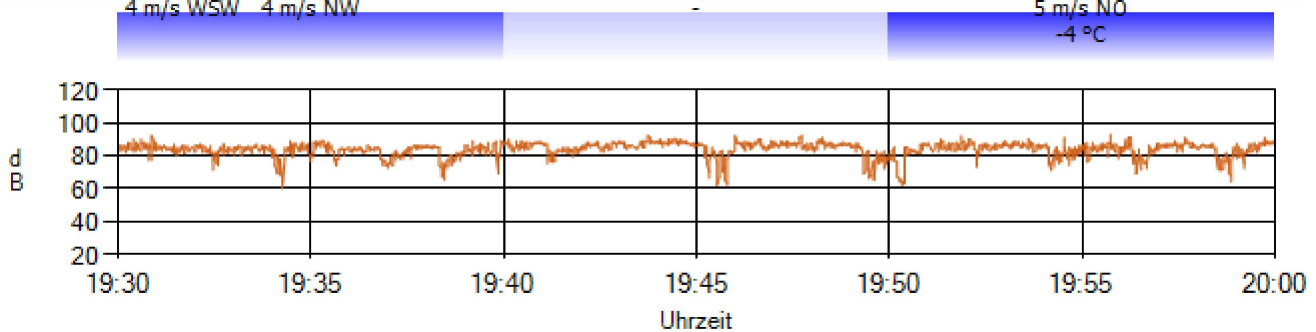
Zeitverlauf 31.12.2010 18:30:00 - 31.12.2010 19:00:00 (1 dB, 1 s)



Zeitverlauf 31.12.2010 19:00:00 - 31.12.2010 19:30:00 (1 dB, 1 s)



Zeitverlauf 31.12.2010 19:30:00 - 31.12.2010 20:00:00 (1 dB, 1 s)



Dieser Text wurde elektronisch übermittelt. Abweichungen vom Original sind möglich.

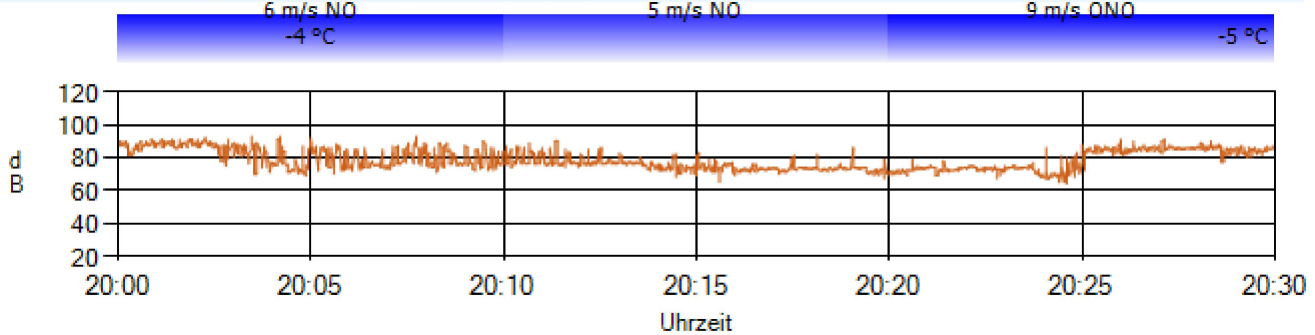
Stadt

G R A Z

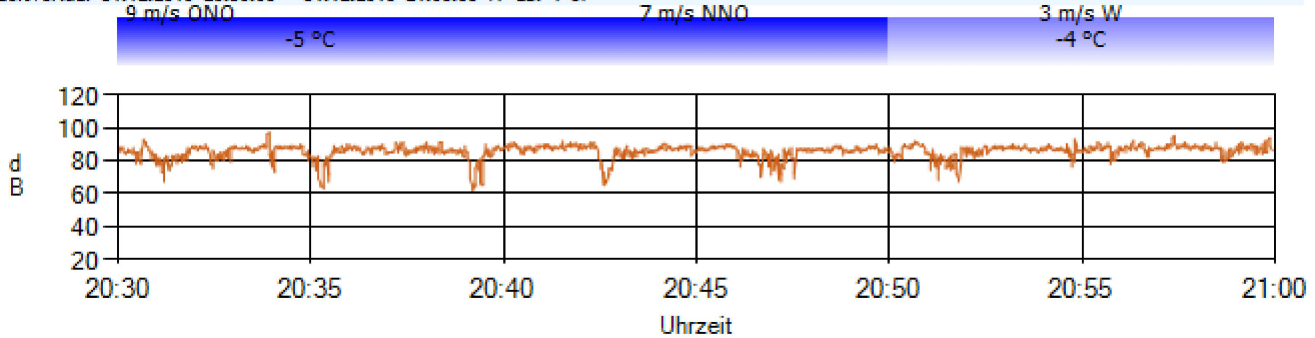
Umwelt

SCHALLDATEN ONLINE  
Hauptplatz

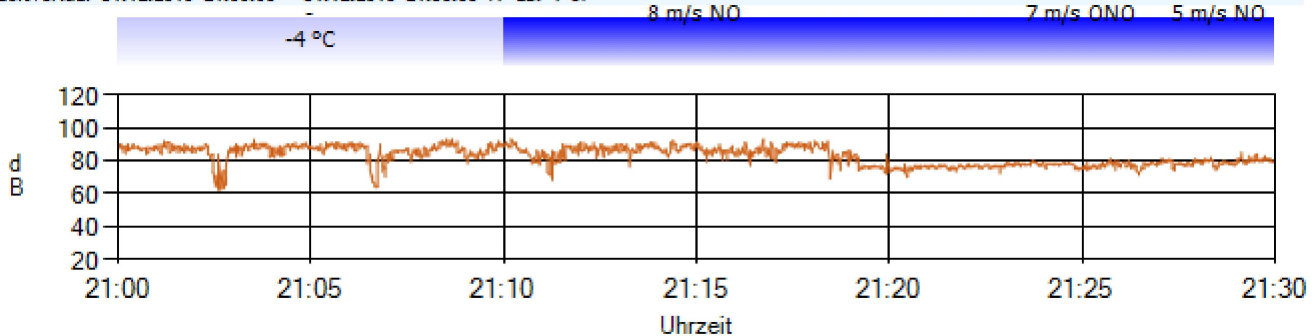
Zeitverlauf 31.12.2010 20:00:00 - 31.12.2010 20:30:00 (1 dB, 1 s)



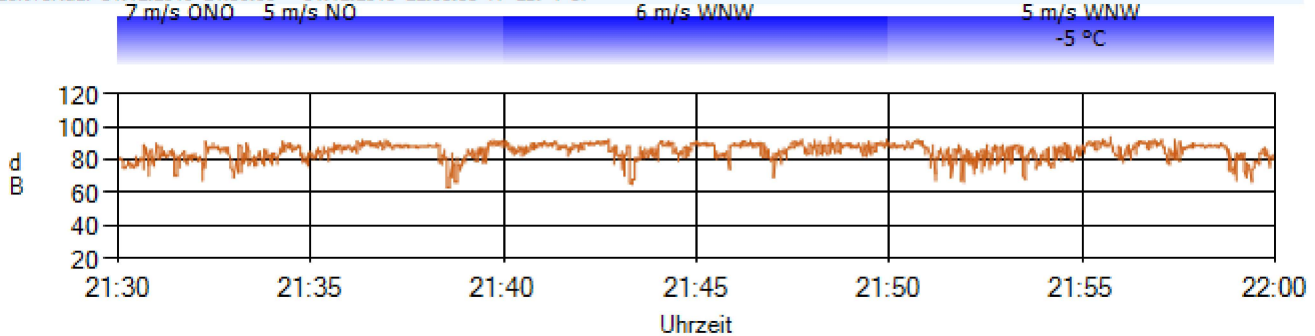
Zeitverlauf 31.12.2010 20:30:00 - 31.12.2010 21:00:00 (1 dB, 1 s)



Zeitverlauf 31.12.2010 21:00:00 - 31.12.2010 21:30:00 (1 dB, 1 s)



Zeitverlauf 31.12.2010 21:30:00 - 31.12.2010 22:00:00 (1 dB, 1 s)



Dieser Text wurde elektronisch übermittelt. Abweichungen vom Original sind möglich.

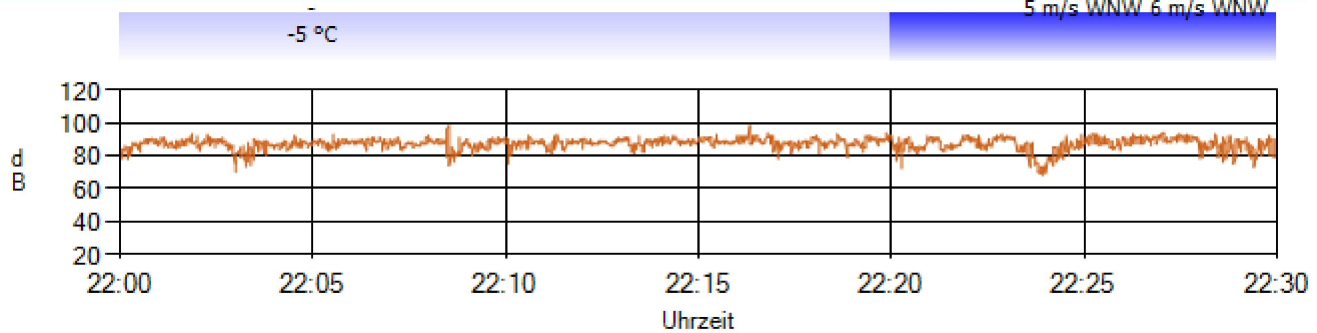
Stadt

G R A Z

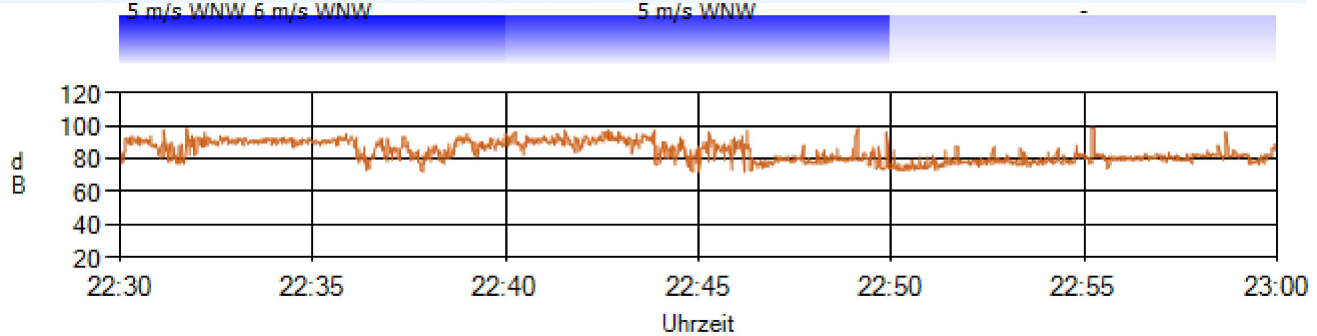
Umwelt

SCHALLDATEN ONLINE  
Hauptplatz

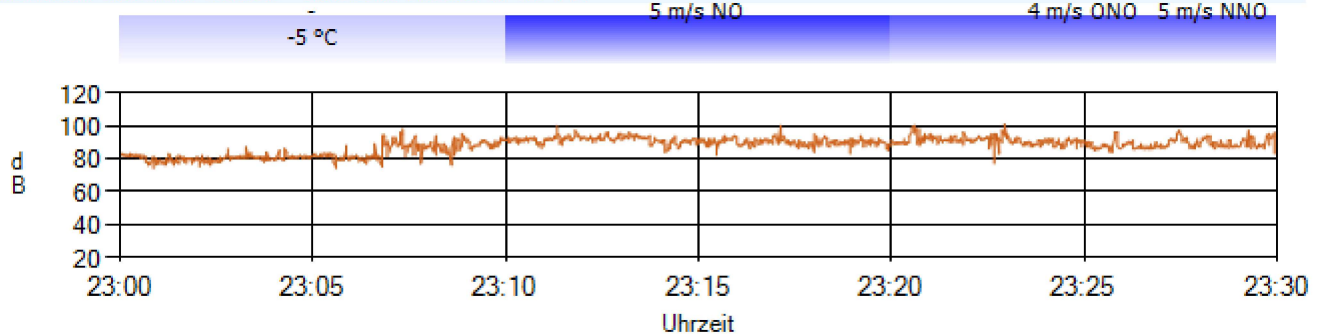
Zeitverlauf 31.12.2010 22:00:00 - 31.12.2010 22:30:00 (1 dB, 1 s)



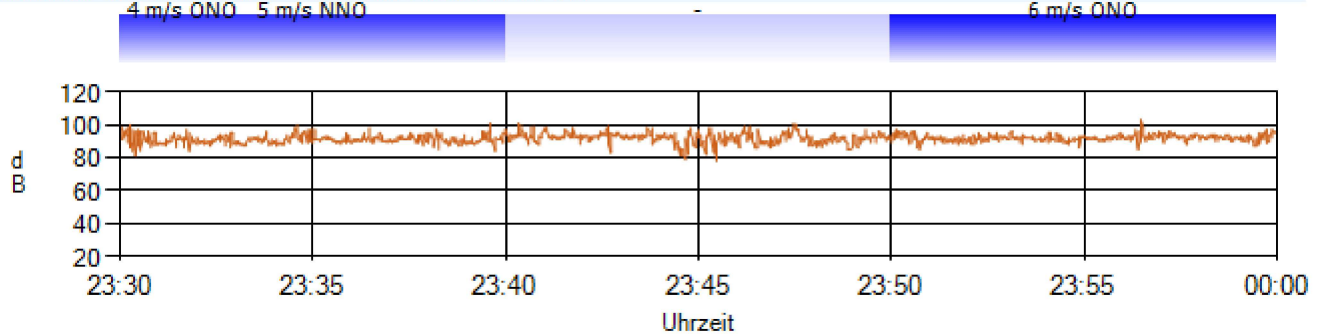
Zeitverlauf 31.12.2010 22:30:00 - 31.12.2010 23:00:00 (1 dB, 1 s)



Zeitverlauf 31.12.2010 23:00:00 - 31.12.2010 23:30:00 (1 dB, 1 s)



Zeitverlauf 31.12.2010 23:30:00 - 01.01.2011 00:00:00 (1 dB, 1 s)



Dieser Text wurde elektronisch übermittelt. Abweichungen vom Original sind möglich.

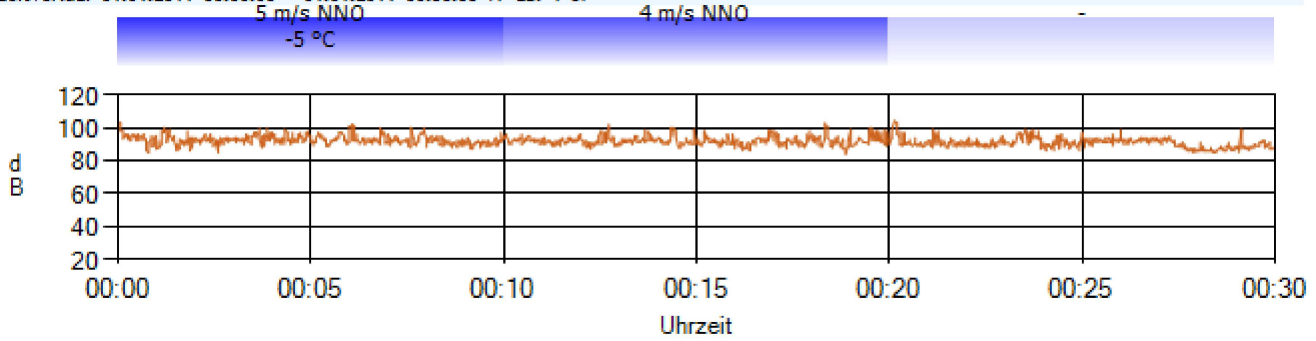
Stadt

G R A Z

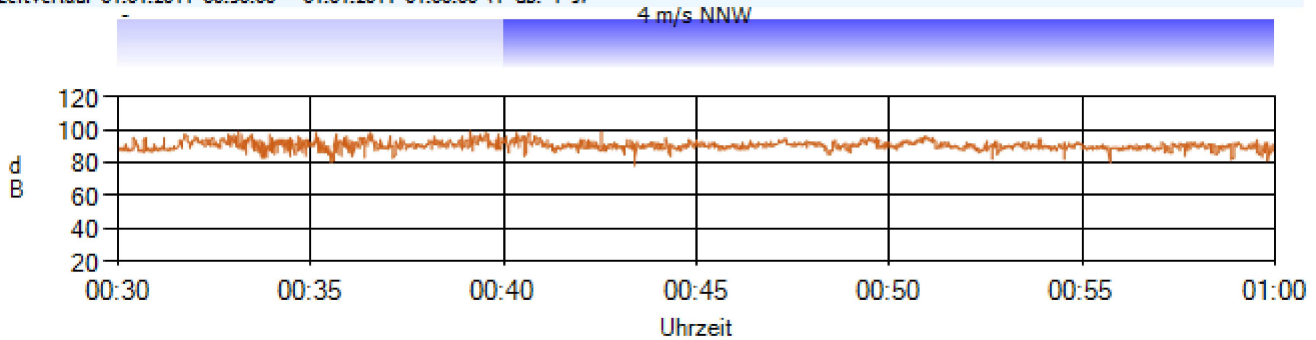
Umwelt

SCHALLDATEN ONLINE  
Hauptplatz

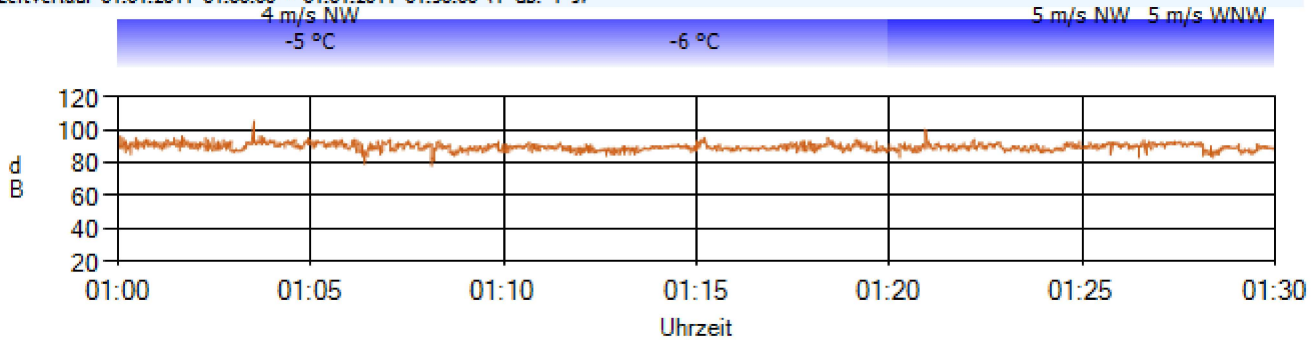
Zeitverlauf 01.01.2011 00:00:00 - 01.01.2011 00:30:00 (1 dB, 1 s)



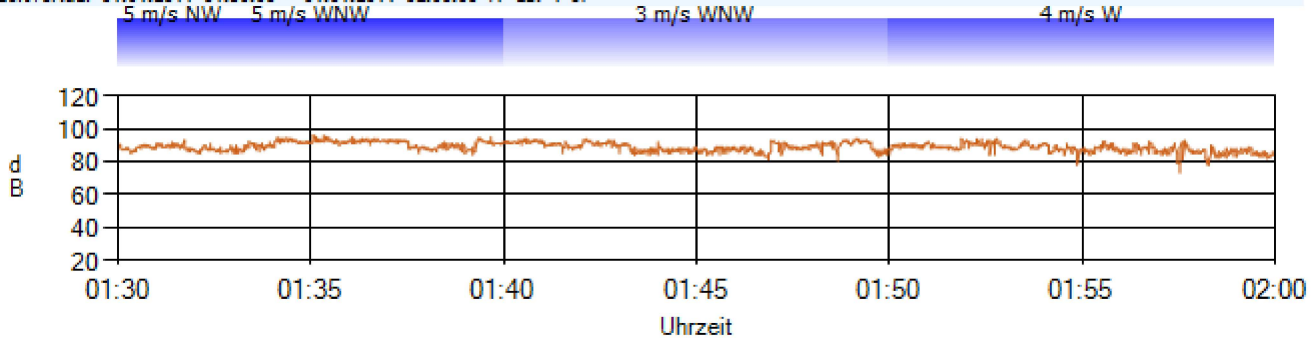
Zeitverlauf 01.01.2011 00:30:00 - 01.01.2011 01:00:00 (1 dB, 1 s)



Zeitverlauf 01.01.2011 01:00:00 - 01.01.2011 01:30:00 (1 dB, 1 s)



Zeitverlauf 01.01.2011 01:30:00 - 01.01.2011 02:00:00 (1 dB, 1 s)



Dieser Text wurde elektronisch übermittelt. Abweichungen vom Original sind möglich.

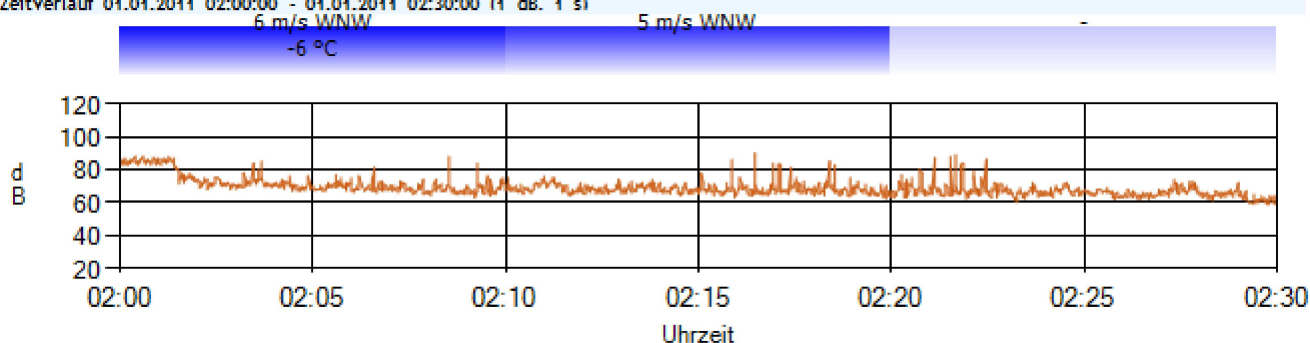
Stadt

G R A Z

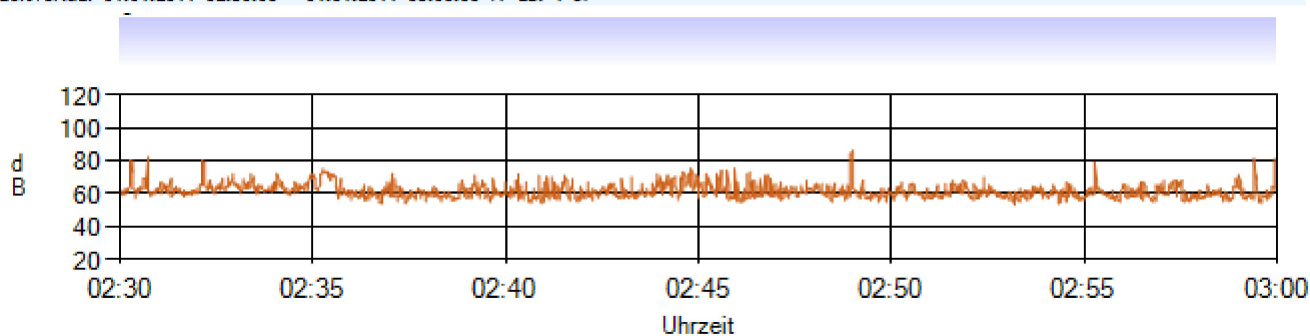
Umwelt

SCHALLDATEN ONLINE  
Hauptplatz

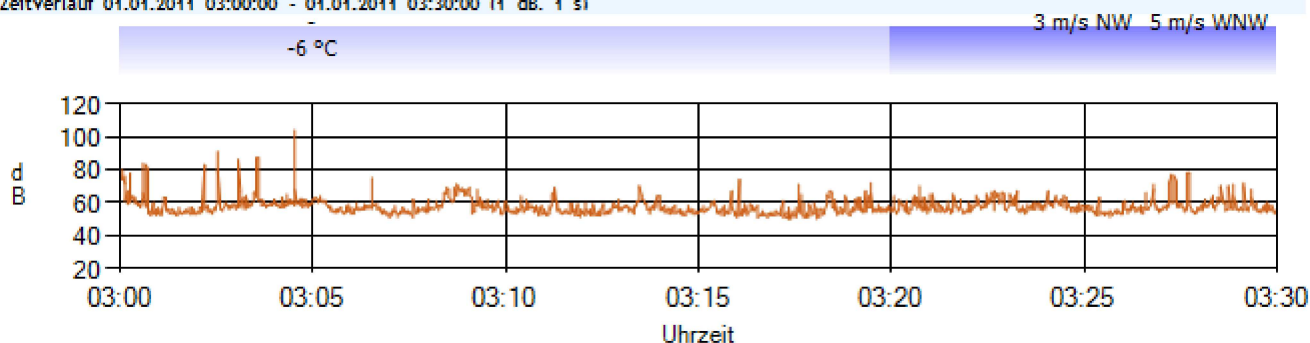
Zeitverlauf 01.01.2011 02:00:00 - 01.01.2011 02:30:00 (1 dB, 1 s)



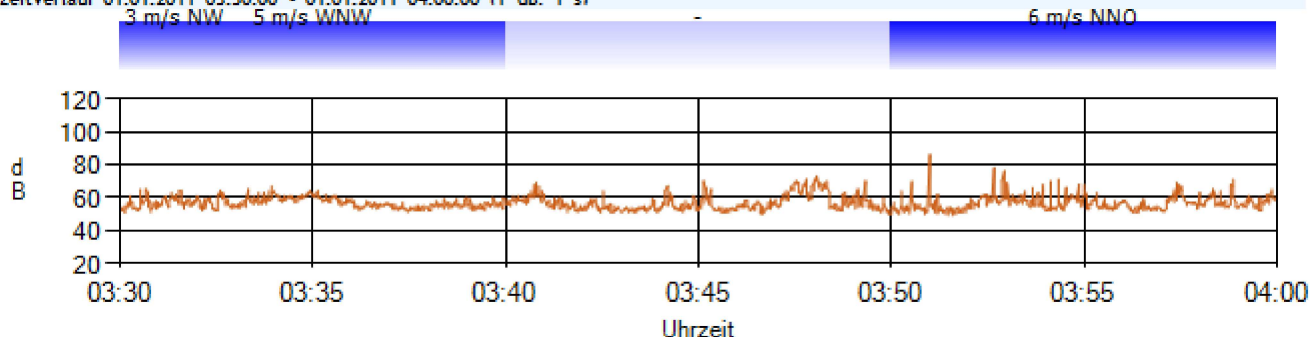
Zeitverlauf 01.01.2011 02:30:00 - 01.01.2011 03:00:00 (1 dB, 1 s)



Zeitverlauf 01.01.2011 03:00:00 - 01.01.2011 03:30:00 (1 dB, 1 s)



Zeitverlauf 01.01.2011 03:30:00 - 01.01.2011 04:00:00 (1 dB, 1 s)



Dieser Text wurde elektronisch übermittelt. Abweichungen vom Original sind möglich.

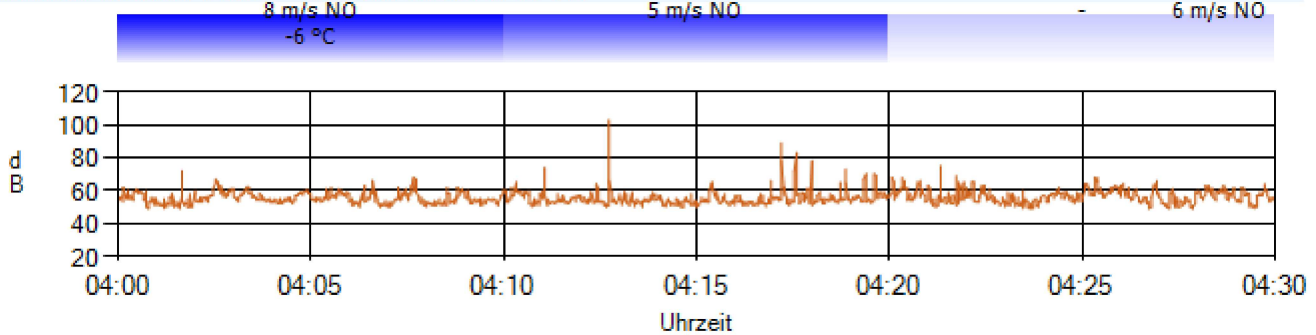
Stadt

G R A Z

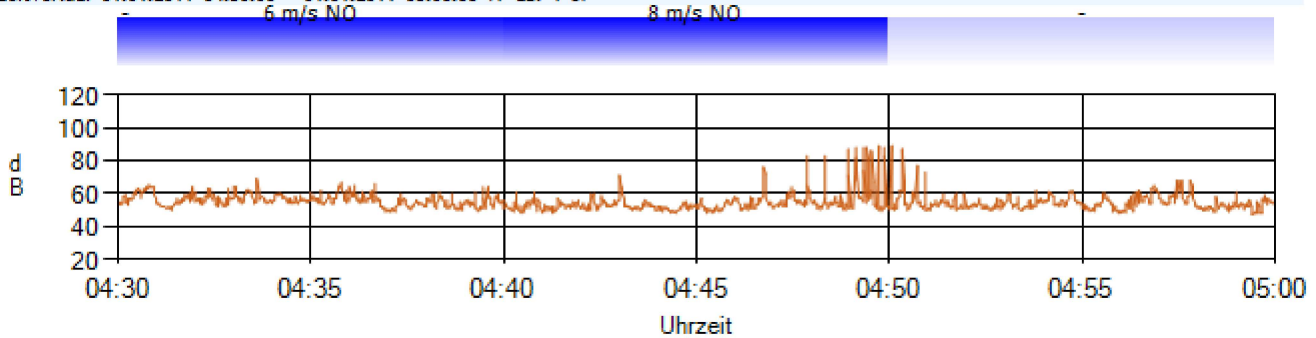
Umwelt

SCHALLDATEN ONLINE  
Hauptplatz

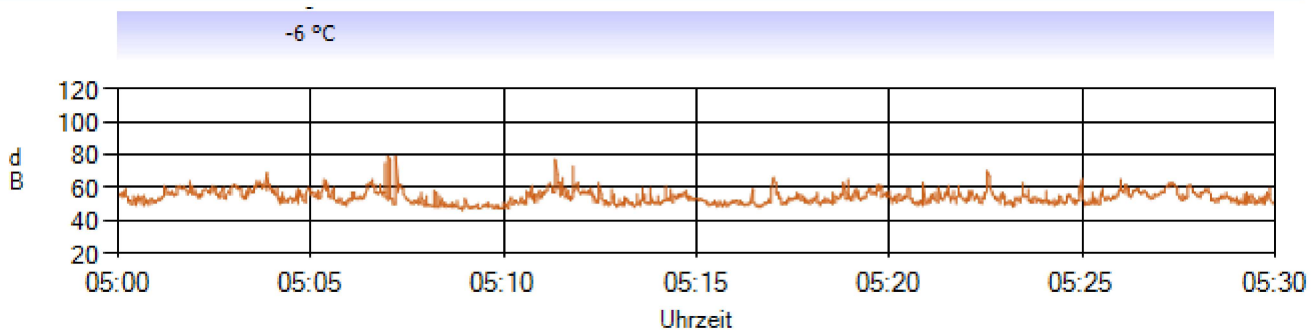
Zeitverlauf 01.01.2011 04:00:00 - 01.01.2011 04:30:00 (1 dB, 1 s)



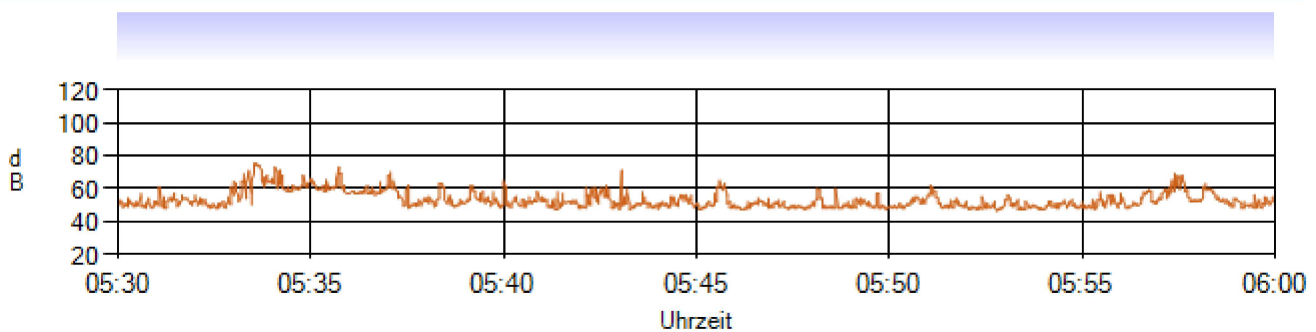
Zeitverlauf 01.01.2011 04:30:00 - 01.01.2011 05:00:00 (1 dB, 1 s)



Zeitverlauf 01.01.2011 05:00:00 - 01.01.2011 05:30:00 (1 dB, 1 s)



Zeitverlauf 01.01.2011 05:30:00 - 01.01.2011 06:00:00 (1 dB, 1 s)



Dieser Text wurde elektronisch übermittelt. Abweichungen vom Original sind möglich.

**Dieser Text wurde elektronisch übermittelt. Abweichungen vom Original sind möglich.**