

REPUBLIK ÖSTERREICH  
 Land Steiermark  
 Gem. Schlossberg  
 KG Großwalz

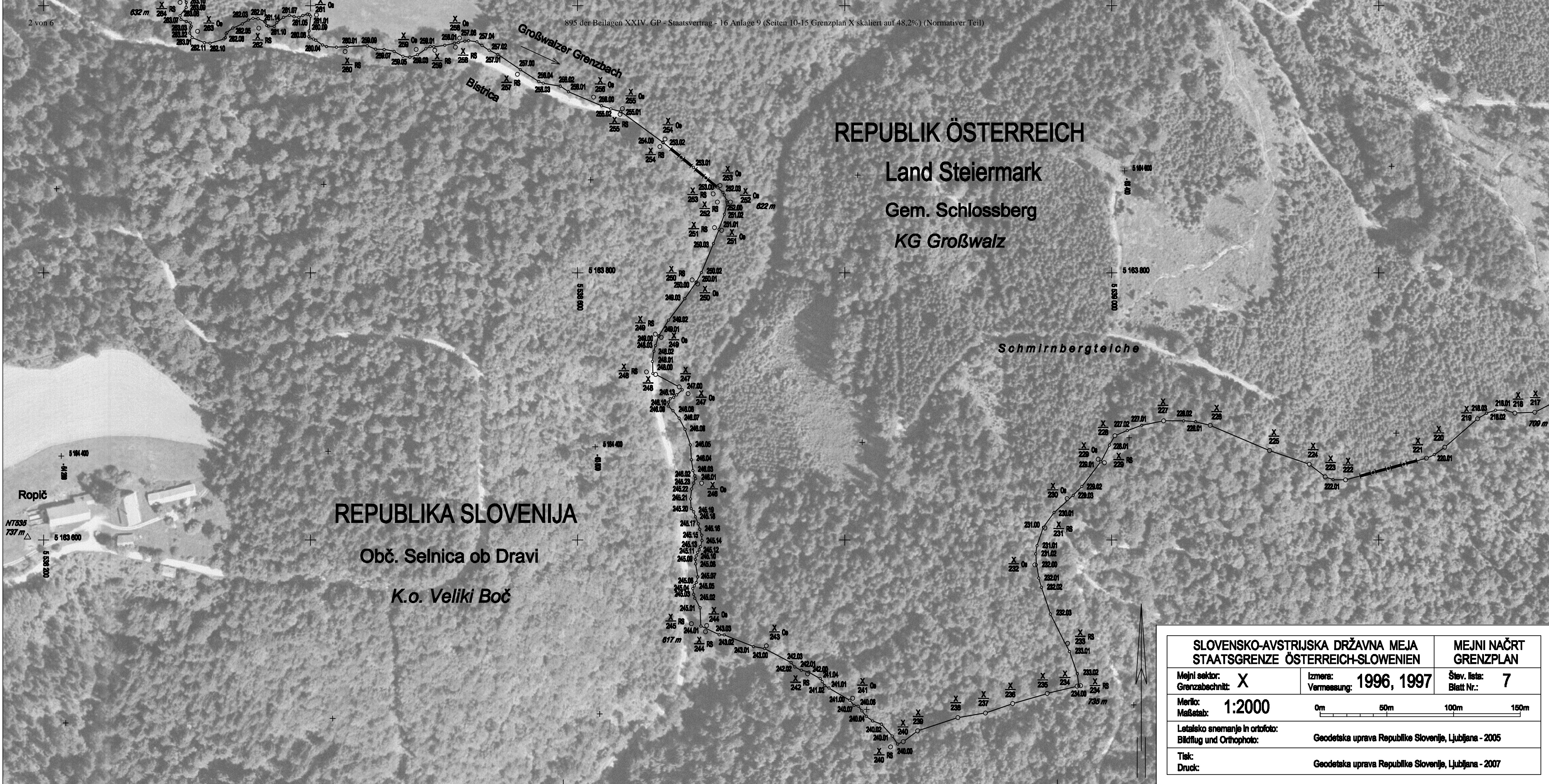
Schmirnbergteiche

REPUBLIKA SLOVENIJA  
 Obč. Selnica ob Dravi  
 K.o. Veliki Boč

Lube

Šelovo

SLOVENSKO-AVSTRIJSKA DRŽAVNA MEJA STAATSGRENZE ÖSTERREICH-SLOWENIEN		MEJNI NAČRT GRENZPLAN
Mejni sektor: Grenzabschnitt: <b>X</b>	Izmera: Vermessung: <b>1996, 1997</b>	Štev. lista: Blatt Nr.: <b>6</b>
Merilo: Maßstab: <b>1:2000</b>		
Letalsko snemanje in ortofoto: Bildflug und Orthophoto:	Geodetska uprava Republike Slovenije, Ljubljana - 2005	
Tisk: Druck:	Geodetska uprava Republike Slovenije, Ljubljana - 2007	



REPUBLIK ÖSTERREICH

Land Steiermark

Gem. Schlossberg

KG Großwalz

REPUBLIKA SLOVENIJA

Obč. Selnica ob Dravi

K.o. Veliki Boč

SLOVENSKO-AVSTRIJSKA DRŽAVNA MEJA STAATSGRENZE ÖSTERREICH-SLOWENIEN		MEJNI NAČRT GRENZPLAN	
Mejni sektor: Grenzabschnitt: <b>X</b>	Izmera: Vermessung: <b>1996, 1997</b>	Štev. lista: Blatt Nr.: <b>7</b>	
Merilo: Maßstab: <b>1:2000</b>			
Letalsko snemanje in ortofoto: Bildflug und Orthophoto:	Geodetska uprava Republike Slovenije, Ljubljana - 2005		
Tisk: Druck:	Geodetska uprava Republike Slovenije, Ljubljana - 2007		

REPUBLIK ÖSTERREICH

Land Steiermark

Gem. Schlossberg

KG Großwalz

REPUBLIKA SLOVENIJA

Obč. Selnica ob Dravi

K.o. Veliki Boč

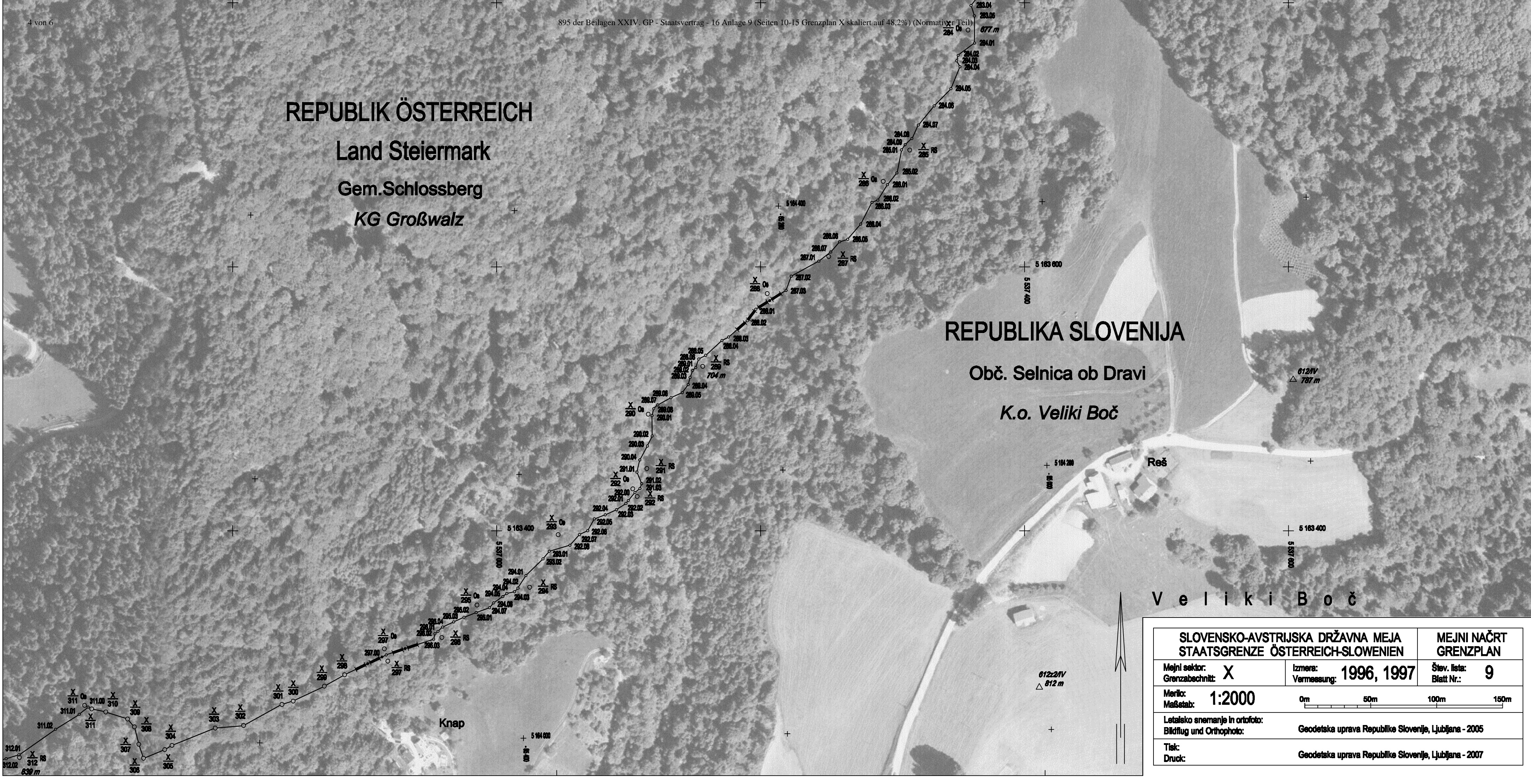
Großwalzler Grenzbach  
Bistrica



SLOVENSKO-AVSTRIJSKA DRŽAVNA MEJA STAATSGRENZE ÖSTERREICH-SLOWENIEN		MEJNI NAČRT GRENZPLAN	
Mejni sektor: Grenzabschnitt: <b>X</b>	Izmera: Vermessung: <b>1996, 1997</b>	Štev. lista: Blatt Nr.: <b>8</b>	
Merilo: Maßstab: <b>1:2000</b>			
Letalsko snemanje in ortofoto: Bildflug und Orthophoto:	Geodetska uprava Republike Slovenije, Ljubljana - 2005		
Tisk: Druck:	Geodetska uprava Republike Slovenije, Ljubljana - 2007		

REPUBLIK ÖSTERREICH  
 Land Steiermark  
 Gem. Schlossberg  
 KG Großwalz

REPUBLIKA SLOVENIJA  
 Obč. Selnica ob Dravi  
 K.o. Veliki Boč



V e l i k i B o č

<b>SLOVENSKO-AVSTRIJSKA DRŽAVNA MEJA STAATSGRENZE ÖSTERREICH-SLOWENIEN</b>		<b>MEJNI NAČRT GRENZPLAN</b>	
Mejni sektor: Grenzabschnitt: <b>X</b>	Izmera: Vermessung: <b>1996, 1997</b>	Štev. lista: Blatt Nr.: <b>9</b>	
Merilo: Maßstab: <b>1:2000</b>			
Letalsko snemanje in ortofoto: Bildflug und Orthophoto:	Geodetska uprava Republike Slovenije, Ljubljana - 2005		
Tisk: Druck:	Geodetska uprava Republike Slovenije, Ljubljana - 2007		

K.o. Gradišče

REPUBLIK ÖSTERREICH

Land Steiermark

Gem. Schlossberg

KG Großwalz

REPUBLIKA SLOVENIJA

Obč. Selnica ob Dravi

K.o. Zgornji Boč

Obč. Selnica ob Dravi

K.o. Veliki Boč

Z g. B o č

Grenzübergang Großwalz

Meddržavni mejni prehod  
Sv. Duh na Ostrem vrhu

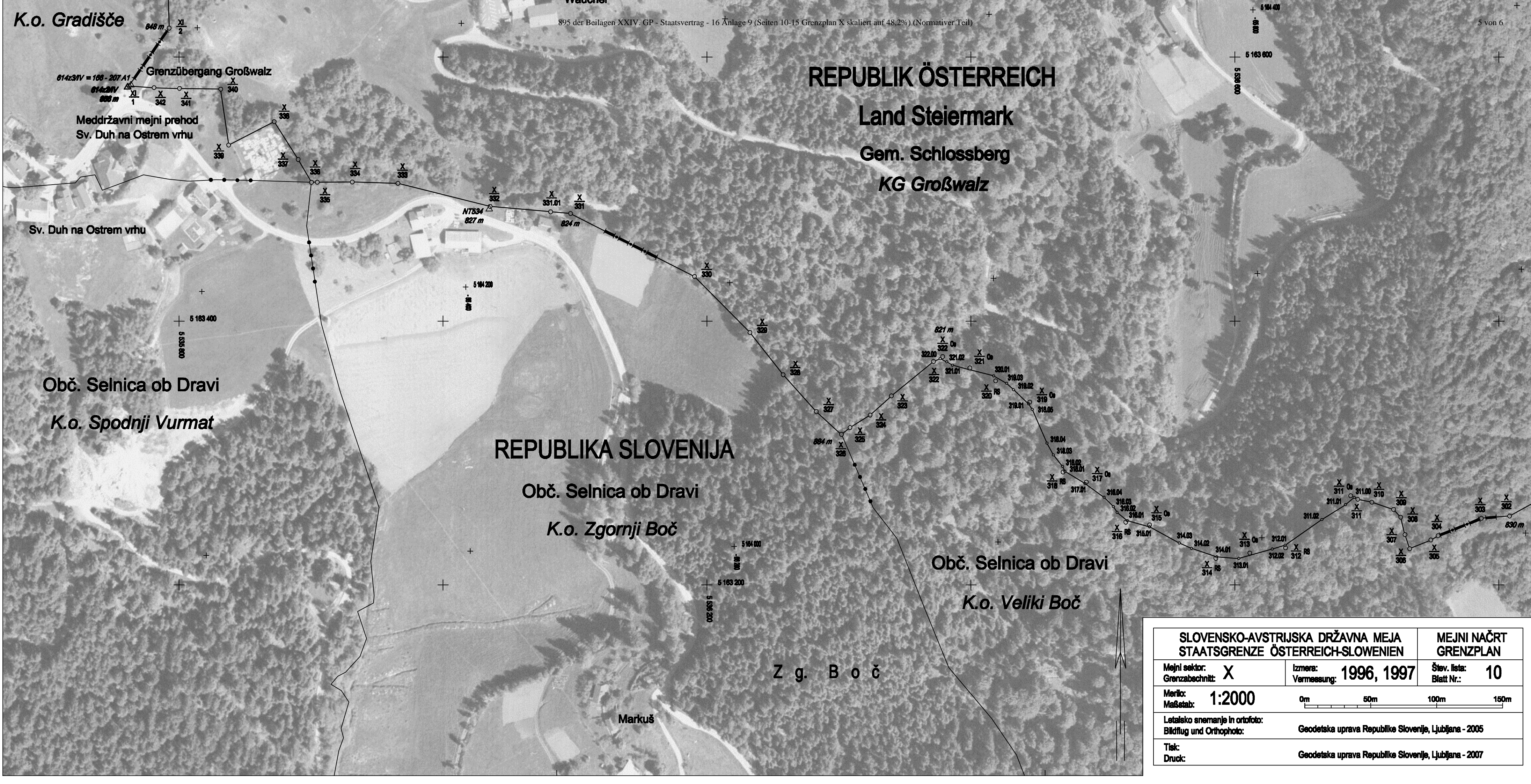
Sv. Duh na Ostrem vrhu

Obč. Selnica ob Dravi

K.o. Spodnji Vurmat

Markuš

SLOVENSKO-AVSTRIJSKA DRŽAVNA MEJA STAATSGRENZE ÖSTERREICH-SLOWENIEN		MEJNI NAČRT GRENZPLAN	
Mejni sektor: Grenzabschnitt:	X	Izmera: Vermessung:	1996, 1997
Štev. lista: Blatt Nr.:	10		
Merilo: Maßstab:	1:2000	Letalsko snemanje in ortofoto: Bildflug und Orthophoto:	
Tisk: Druck:		Geodetska uprava Republike Slovenije, Ljubljana - 2007	



Die Vermessungsfachleute der "Ständigen Österreichisch - Slowenischen Grenzkommission" haben den vorliegenden "Grenzplan" für den Grenzabschnitt X verfasst, geprüft und in Ordnung befunden.


Geodetski strokovnjaki "Stalne slovensko - avstrijske komisije za mejo" so izdelali ta "Mejni načrt" za mejni sektor X, ga pregledali in ugotovili, da je v redu.

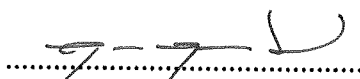
Der österreichische  
Vermessungsfachmann:

Der slowenische  
Vermessungsfachmann:

Avstrijski  
geodetski strokovnjak:

Slovenski  
geodetski strokovnjak:

  
.....  
Dipl.-Ing. Manfred NEUBAUER

  
.....  
Dipl.-Ing. Gregor LOBNIK

Die "Ständige Österreichisch - Slowenische Grenzkommission" den vorliegenden "Grenzplan" für den Grenzabschnitt X anlässlich ihrer 16. Tagung genehmigt (Niederschrift vom 5. Juni 2008).

"Stalna slovensko - avstrijska komisija za mejo" je odobrila ta "Mejni načrt" za mejni sektor X na svojem 16. zasedanju (zapisnik z dne 5. junija 2008).

Seggauberg,

am  
dne

5. Juni 2008  
5. junija 2008


Der Vorsitzende der  
österreichischen Delegation der  
Grenzkommission:

Der Vorsitzende  
der slowenischen Delegation der  
Grenzkommission:

Predsednik  
avstrijske delegacije  
Komisije za mejo:

Predsednik  
slovenske delegacije  
Komisije za mejo:

  
.....  
Dipl.-Ing. Dr. Christoph TWAROCH

  
.....  
Dipl.-Ing. Tomaž PETEK

