

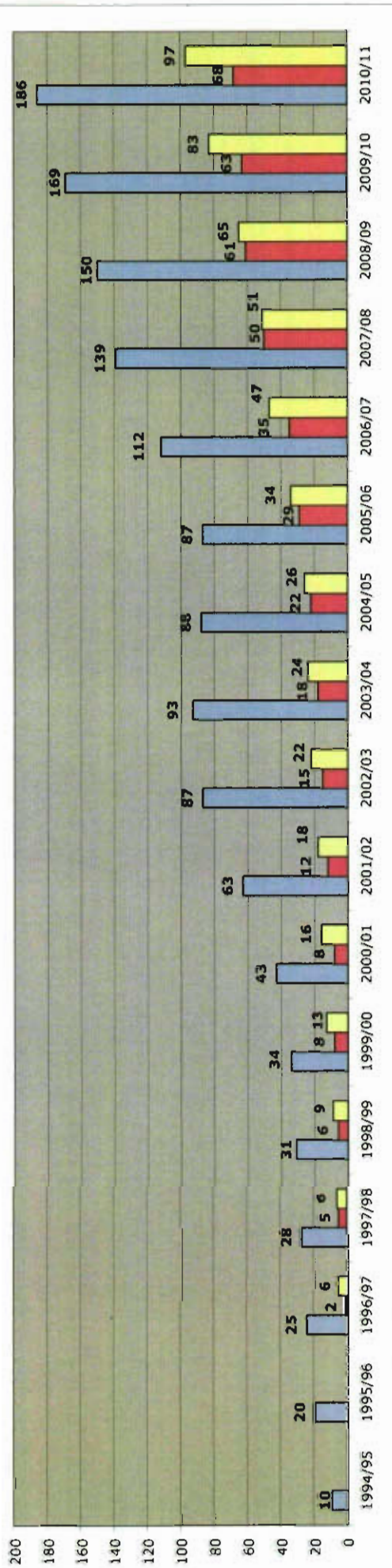
Fächergruppen		FH-Studierende nach Detail-Fächergruppen (relativ %), Zeitreihe 2003/04 bis 2010/11																
		2003/04		2004/05		2005/06		2006/07		2007/08		2008/09		2009/10		2010/11		
Nr		w	m	w	m	w	m	w	m	w	m	w	m	w	m	w	m	
Gestaltung, Kunst		40,3	59,7	42,2	57,8	43,7	56,3	44,5	55,5	44,7	55,3	44,2	55,8	45,4	54,6	45,3	54,7	
1.1	Auditivele Techniken und Medienproduktion																	
1.9	Gestaltung, Kunst - Sonstige																	
Gesamt - Gestaltung, Kunst		40,3	59,7	42,2	57,8	43,7	56,3	44,5	55,5	44,7	55,3	44,2	55,8	45,4	54,6	45,3	54,7	
Technik, Ingenieurwissenschaften		5,4	94,6	6,0	94,0	7,9	92,1	7,9	92,1	7,9	92,1	8,7	91,3	9,2	90,8	7,8	92,2	
2.1	Maschinenbau, Fahrzeugtechnik																	
2.2	Elektrik und Energie	24,5	75,5	24,9	75,1	23,1	76,9	21,0	79,0	20,0	80,0	18,9	81,1	18,4	81,6	17,4	82,6	
2.3	Elektronik, Kommunikationstechnik, Automation	8,5	91,5	8,2	91,8	7,8	92,2	7,8	92,2	8,9	91,1	10,1	89,9	10,8	89,2	11,2	88,8	
2.4	Verfahrenstechnik und Chemie	42,1	57,9	43,5	56,5	47,2	52,8	48,8	51,2	45,1	54,9	46,2	53,8	42,4	57,6	42,4	57,6	
2.5	Informatik, Software	22,2	77,8	21,6	78,4	21,2	78,8	19,7	80,3	18,8	81,1	18,9	81,1	17,9	82,1	18,8	81,2	
2.6	Architektur, Bauplanungswesen	21,5	78,5	24,6	75,4	20,6	79,4	31,1	68,9	31,5	68,5	31,9	68,1	32,1	67,9	33,0	67,0	
2.7	Verarbeitende Gewerbe und Bergbau	8,4	91,6	14,0	86,0	11,9	88,1	14,4	85,6	18,6	81,4	21,9	78,1	22,8	77,2	22,9	77,1	
2.8	Technik - Sonstige	22,2	77,8	21,0	79,0	19,2	80,8	18,4	81,6	18,1	81,9	18,9	81,1	19,7	80,3	20,7	79,3	
Gesamt - Technik, Ingenieurwissenschaften		18,5	81,5	19,2	80,8	20,1	79,9	20,0	80,0	19,4	80,6	19,8	80,2	19,4	80,6	19,7	80,3	
Sozialwissenschaften		72,2	27,8	77,1	22,9	76,1	23,9	75,2	24,8	76,2	23,8	76,2	23,4	76,6	23,4	76,9	23,1	77,1
3.1	Sozialwissenschaften																	
3.2	Journalismus und Informationswesen	58,3	41,7	59,8	40,2	59,3	40,7	59,6	40,4	60,8	39,2	60,8	38,2	58,6	41,4	61,5	38,5	
3.9	Sozialwissenschaften - Sonstige																	
Gesamt - Sozialwissenschaften		73,0	27,0	73,7	26,3	73,1	26,9	73,1	26,9	71,7	28,3	72,1	27,9	73,6	26,4	73,8	26,2	
Wirtschaftswissenschaften		57,2	42,8	60,3	39,7	61,6	38,4	64,1	35,9	64,3	35,7	65,0	35,0	64,4	35,6	67,1	32,9	
4.1	Forschung, Unternehmenskommunikation	46,4	53,6	49,3	50,7	52,6	47,4	56,4	43,6	56,0	42,0	58,1	41,9	56,6	41,4	57,0	48,0	
4.2	Finanz, Rechnungswesen, Steuerwesen																	
4.3	Management, Verwaltung, Allg. BWL	57,6	42,4	59,4	40,6	60,3	39,7	60,9	39,1	61,3	38,7	61,6	38,4	61,2	38,8	60,5	39,5	
4.9	BWL - Sonstige	40,1	59,9	39,4	60,6	40,1	59,9	40,4	59,6	40,5	59,5	41,6	58,4	41,3	58,7	40,7	59,3	
Gesamt - Wirtschaftswissenschaften		53,6	46,4	54,8	45,2	55,9	44,1	57,1	42,9	57,6	42,4	58,4	41,6	58,2	41,8	57,3	42,5	
Medizin- und Sicherheitswissenschaften		4,7	95,3	3,5	96,5	4,2	95,8	4,6	95,4	3,9	96,1	3,1	96,9	3,8	96,2	4,6	95,4	
5.1	Medizin- und Sicherheitswissenschaften																	
Gesamt - Medizin- und Sicherheitswissenschaften		4,7	95,3	3,5	96,5	4,2	95,8	4,6	95,4	3,9	96,1	3,1	96,9	3,8	96,2	4,6	95,4	
Naturwissenschaften																		
7.1	Naturwissenschaften																	
7.9	Naturwissenschaften - Sonstige																	
Gesamt - Naturwissenschaften																		
Mehrfache Dienste																		
8.1	Mehrfache Dienste																	
8.2	Kranienpflege und Restauration																	
Gesamt - Gesundheitswissenschaften																		
8.9	Gesundheitswissenschaften - Sonstige																	
Gesamt - Gesundheitswissenschaften		38,3	61,7	40,0	60,0	41,6	58,4	42,9	57,1	44,8	55,2	45,8	54,2	43,9	56,1	46,1	53,9	

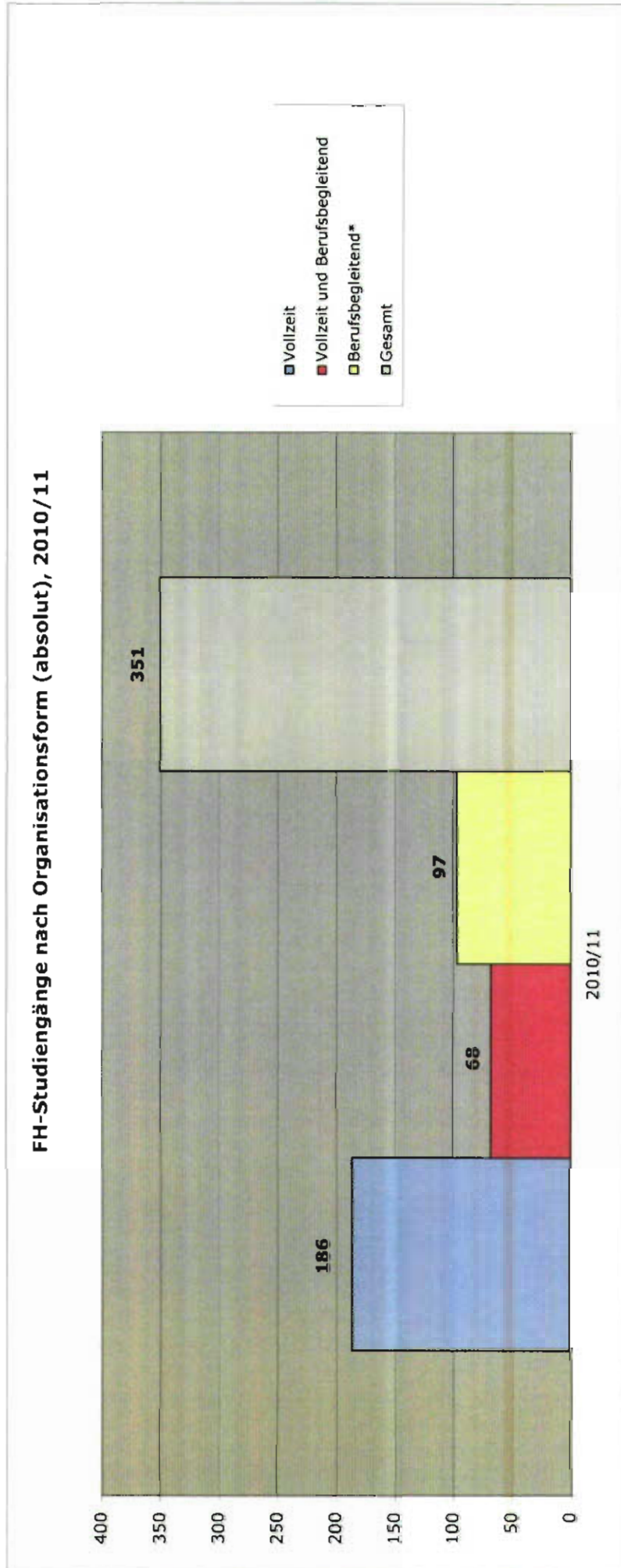
FH-Studiengänge nach Organisationsform (absolut), Zeitreihe 1994/95 bis 2010/11																	
Organisationsform	1994/95	1995/96	1996/97	1997/98	1998/99	1999/00	2000/01	2001/02	2002/03	2003/04	2004/05	2005/06	2006/07	2007/08	2008/09	2009/10	2010/11
Vollzeit	10	20	25	28	31	34	43	63	87	93	88	87	112	139	150	169	186
Vollzeit und berufsbegleitend			2	5	6	8	8	12	15	18	22	29	35	50	61	63	68
Berufsbegleitend*		6	6	9	9	13	16	18	22	24	26	34	47	51	65	83	97
Gesamt	10	20	33	39	46	55	67	93	124	135	136	150	194	240	276	315	351

* inklusive der sog. "zielgruppenspezifischen" Studiengänge

FH-Studiengänge nach Organisationsform (absolut), 1994/95 bis 2010/11

■ Vollzeit
 ■ Vollzeit und Berufsbegleitend
 ■ Berufsbegleitend*





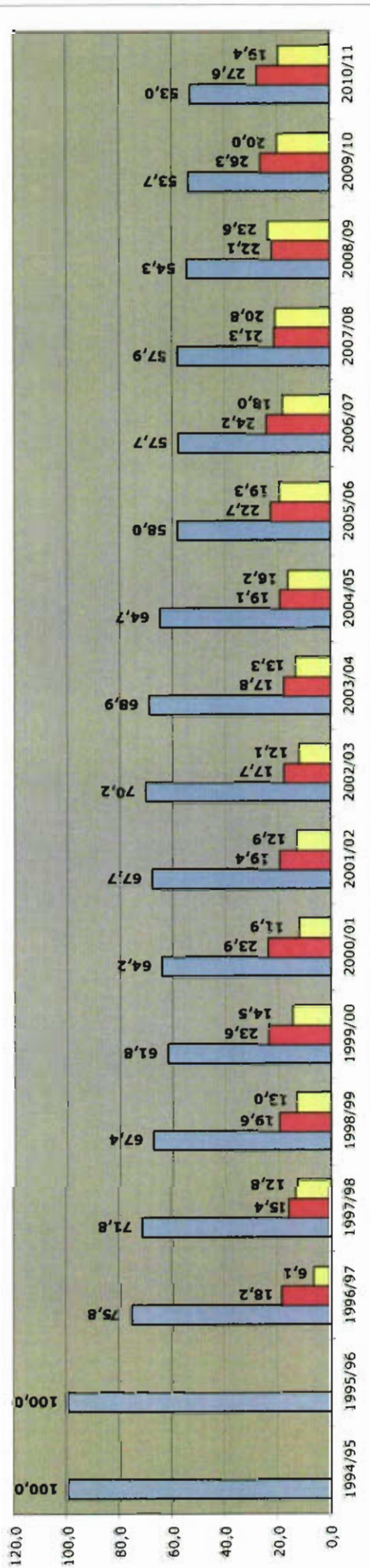
* inklusive der sog. "zielgruppenspezifischen" Studiengänge

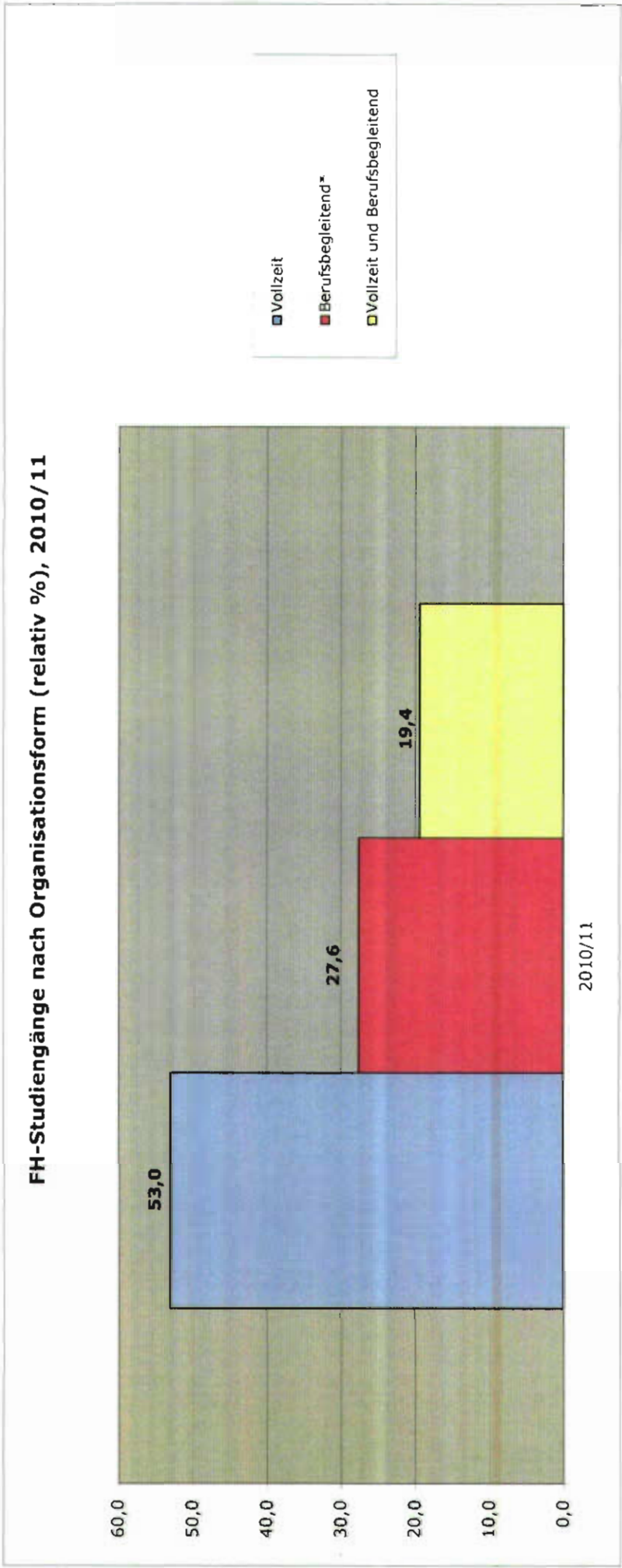
FH-Studiengänge nach Organisationsform (relativ %), Zeitreihe 1994/95 bis 2010/11																	
Organisationsform	1994/95	1995/96	1996/97	1997/98	1998/99	1999/00	2000/01	2001/02	2002/03	2003/04	2004/05	2005/06	2006/07	2007/08	2008/09	2009/10	2010/11
Vollzeit	100,0	100,0	75,8	71,8	67,4	61,8	64,2	67,7	70,2	68,9	64,7	58,0	57,7	57,9	54,3	53,7	53,0
Vollzeit und Berufsbegleitend			6,1	12,8	13,0	14,5	11,9	12,9	12,1	13,3	16,2	19,3	18,0	20,8	23,6	20,0	19,4
Berufsbegleitend*			18,2	15,4	19,6	23,6	23,9	19,4	17,7	17,8	19,1	22,7	24,2	21,3	22,1	26,3	27,6
Berufsbegleitend Studienbegleitend ges.			24,2	28,2	32,6	38,2	35,8	32,3	29,8	31,1	35,3	42,0	42,3	42,1	45,7	46,3	47,0

* Inklusiv der sog. "zielgruppenspezifischen" Studiengänge

FH-Studiengänge nach Organisationsform (relativ %), 1994/95 bis 2010/11

■ Vollzeit
 ■ Berufsbegleitend*
 ■ Vollzeit und Berufsbegleitend





* inklusive der sog. "zielgruppenspezifischen" Studiengänge

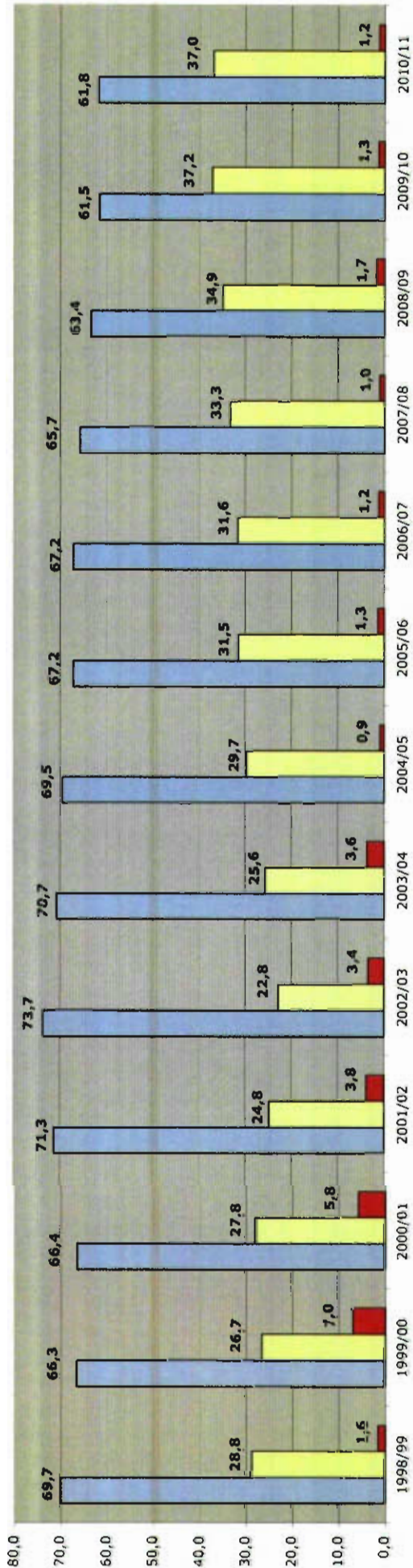
FH-StudienanfängerInnen an Studiengängen unterschiedlicher Organisationsform (absolut), Zeitreihe 1998/99 bis 2010/11													
Organisationsform	1998/99	1999/00	2000/01	2001/02	2002/03	2003/04	2004/05	2005/06**	2006/07**	2007/08**	2008/09**	2009/10**	2010/11**
Vollzeit	2.177	2.413	2.800	3.883	4.769	4.955	5.267	5.528	6.478	7.570	7.964	8.796	9.585
Berufsbegleitend	899	970	1.173	1.352	1.478	1.796	2.248	2.592	3.049	3.834	4.382	5.315	5.729
Zielgruppenspezifisch	49	254	246	208	223	255	65	106	117	114	213	180	182
Gesamt	3.125	3.637	4.219	5.443	6.470	7.006	7.580	8.226	9.644	11.518	12.560	14.291	15.496

** Hier sind auch Aufgenommene in auslaufenden Studiengängen inkludiert.

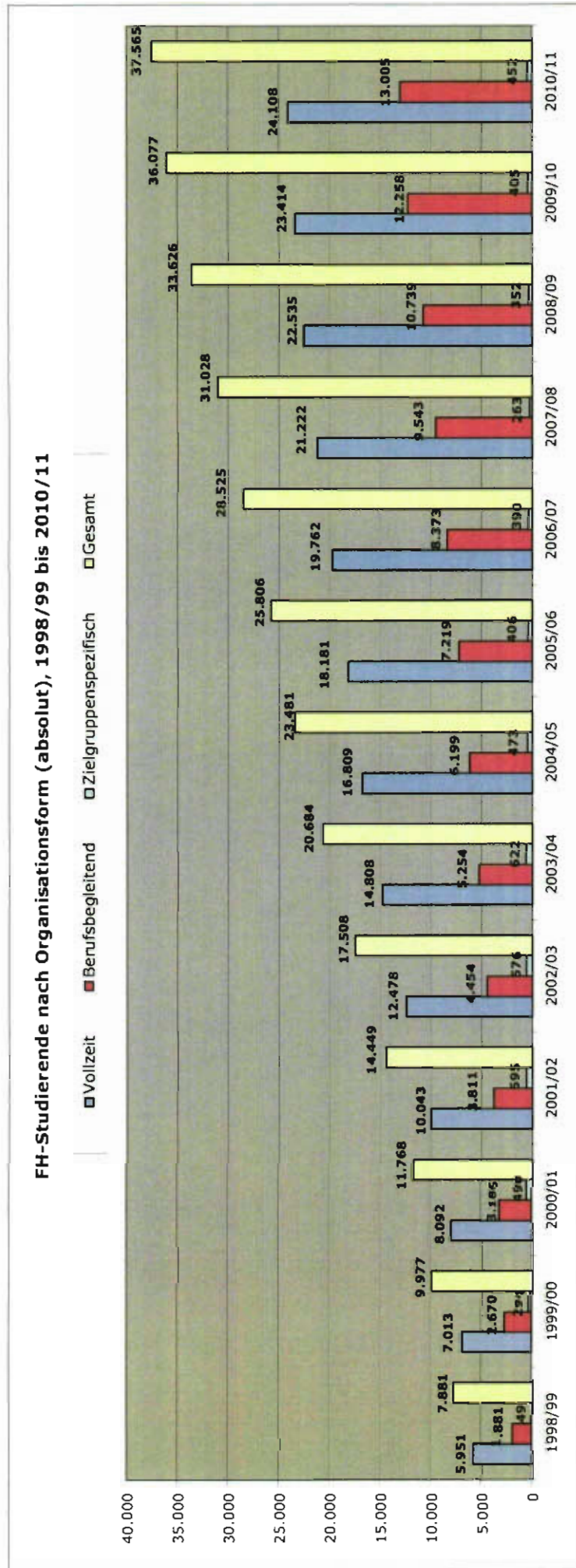
FH-StudienanfängerInnen an Studiengängen unterschiedlicher Organisationsform (relativ %), Zeitreihe 1998/99 bis 2010/11													
Organisationsform	1998/99	1999/00	2000/01	2001/02	2002/03	2003/04	2004/05	2005/06	2006/07	2007/08	2008/09	2009/10	2010/11
Vollzeit	69,7	66,3	66,4	71,3	73,7	70,7	69,5	67,2	67,2	65,7	63,4	61,5	61,8
Berufsbegleitend	28,8	26,7	27,8	24,8	22,8	25,6	29,7	31,5	31,6	33,3	34,9	37,2	37,0
Zielgruppenspezifisch	1,6	7,0	5,8	3,8	3,4	3,6	0,9	1,3	1,2	1,0	1,7	1,3	1,2
Gesamt	100,0	100,0	100,0	100,0	100,0	100,0	100,0	100,0	100,0	100,0	100,0	100,0	100,0

FH-StudienanfängerInnen an Studiengängen unterschiedlicher Organisationsform (relativ %), 1998/99 bis 2010/11

□ Vollzeit □ Berufsbegleitend ■ Zielgruppenspezifisch



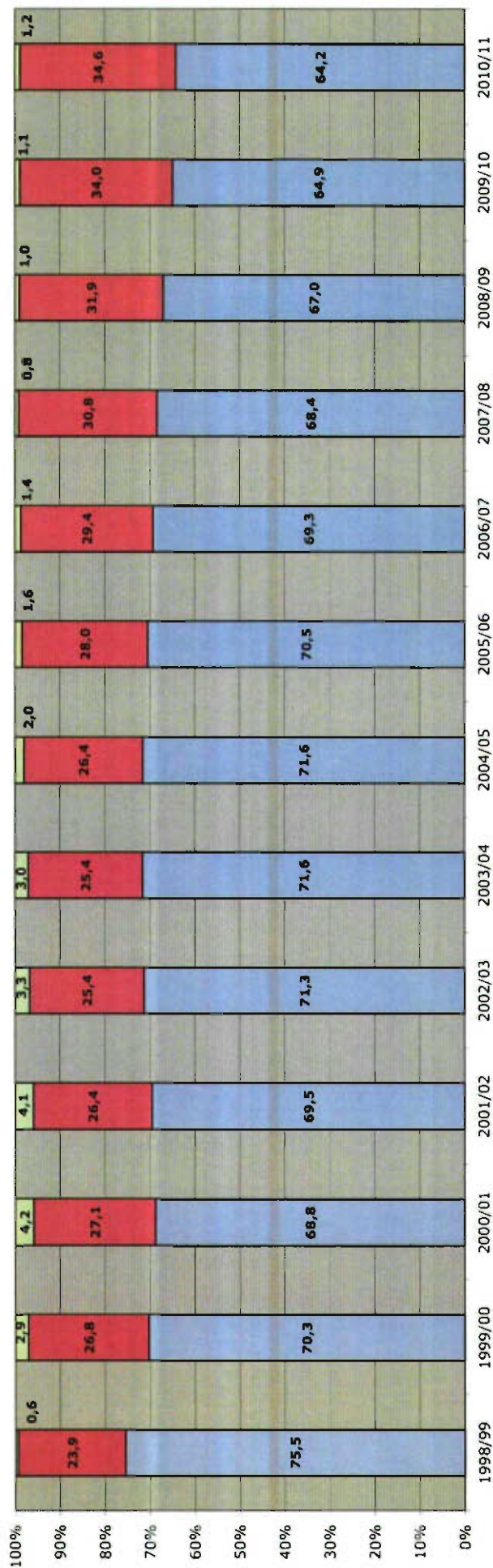
FH-Studierende nach Organisationsform (absolut), Zeitreihe 1998/99 bis 2010/11													
Organisationsform	1998/99	1999/00	2000/01	2001/02	2002/03	2003/04	2004/05	2005/06	2006/07	2007/08	2008/09	2009/10	2010/11
Vollzeit	5.951	7.013	8.092	10.043	12.478	14.808	16.809	18.181	19.762	21.222	22.535	23.414	24.108
Berufsbegleitend	1.881	2.670	3.186	3.811	4.454	5.254	6.199	7.219	8.373	9.543	10.739	12.258	13.005
Zielgruppenspezifisch	49	294	490	595	576	622	473	406	390	263	352	405	452
Gesamt	7.881	9.977	11.768	14.449	17.508	20.684	23.481	25.806	28.525	31.028	33.626	36.077	37.565



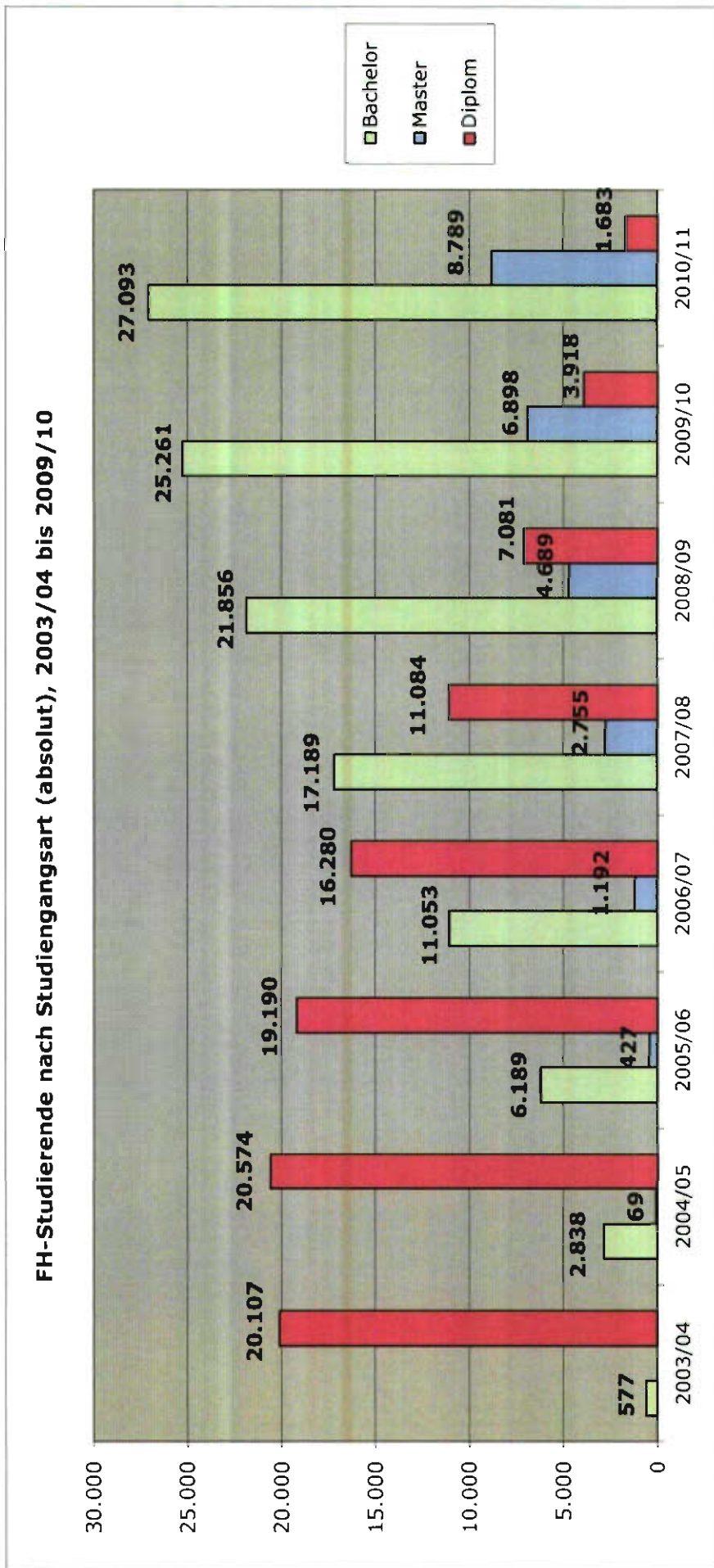
FH-Studierende nach Organisationsform (relativ %), Zeitreihe 1998/99 bis 2010/11													
Organisationsform	1998/99	1999/00	2000/01	2001/02	2002/03	2003/04	2004/05	2005/06	2006/07	2007/08	2008/09	2009/10	2010/11
Vollzeit	75,5	70,3	68,8	69,5	71,3	71,6	71,6	70,5	69,3	68,4	67,0	64,9	64,2
Berufsbegleitend	23,9	26,8	27,1	26,4	25,4	25,4	26,4	28,0	29,4	30,8	31,9	34,0	34,6
Zielgruppenspezifisch	0,6	2,9	4,2	4,1	3,3	3,0	2,0	1,6	1,4	0,8	1,0	1,1	1,2
Gesamt	100,0	100,0	100,0	100,0	100,0	100,0	100,0	100,0	100,0	100,0	100,0	100,0	100,0

FH-Studierende nach Organisationsform (relativ %), 1998/99 bis 2010/11

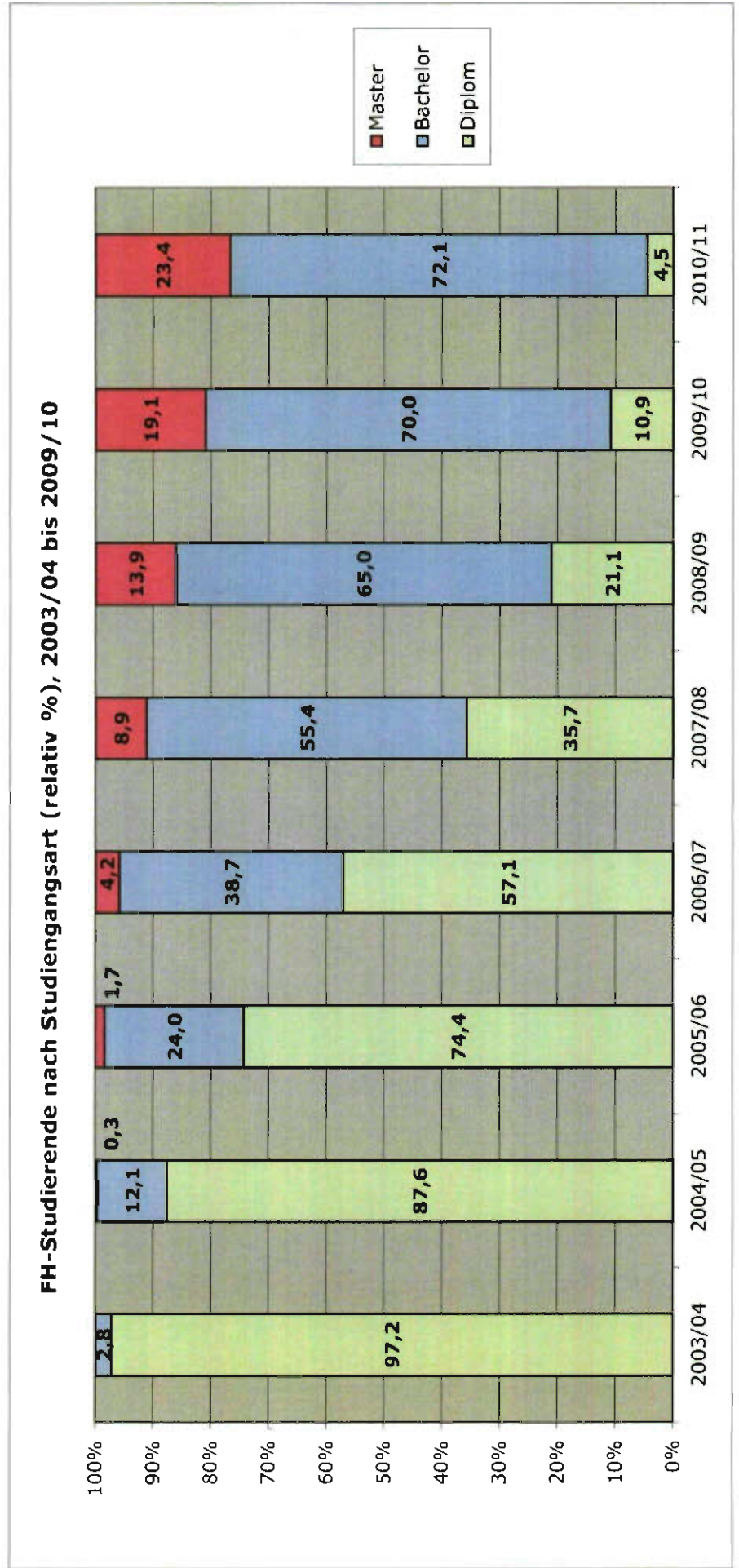
■ Vollzeit
 ■ Berufsbegleitend
 ■ Zielgruppenspezifisch



FH-Studierende nach Studiengangart (absolut), Zeitreihe 2003/04 bis 2010/11										
Studiengangart	2003/04	2004/05	2005/06	2006/07	2007/08	2008/09	2009/10	2010/11		
Bachelor	577	2.838	6.189	11.053	17.189	21.856	25.261	27.093		
Master		69	427	1.192	2.755	4.689	6.898	8.789		
Diplom	20.107	20.574	19.190	16.280	11.084	7.081	3.918	1.683		
Gesamt	20.684	23.481	25.806	28.525	31.028	33.626	36.077	37.565		



FH-Studierende nach Studiengangart (relativ %), Zeitreihe 2003/04 bis 2010/11										
Studiengangart	2003/04	2004/05	2005/06	2006/07	2007/08	2008/09	2009/10	2010/11		
Bachelor	2,8	12,1	24,0	38,7	55,4	65,0	70,0	72,1		
Master		0,3	1,7	4,2	8,9	13,9	19,1	23,4		
Diplom	97,2	87,6	74,4	57,1	35,7	21,1	10,9	4,5		
Gesamt	100,0	100,0	100,0	100,0	100,0	100,0	100,0	100,0		



Beilage 33 zum FHR-Jahresbericht 2010

Entwicklung der akkumulierten Zahl von FH-Studiengängen in den Bundesländern (absolut), Zeitreihe 1994/95 bis 2010/11																	
	1994/95	1995/96	1996/97	1997/98	1998/99	1999/00	2000/01	2001/02	2002/03	2003/04*	2004/05*	2005/06*	2006/07*	2007/08*	2008/09*	2009/10*	2010/11*
Burgenland	2	2	2	3	3	3	3	4	6	6	7	8	11	15	14	15	15
Kärnten		2	2	4	4	4	7	8	9	9	11	12	15	19	21	22	28
Niederösterreich	3	3	4	4	5	7	7	14	17	16	16	20	30	34	41	50	51
Oberösterreich	2	3	4	4	5	6	10	15	22	26	25	25	28	32	37	45	55
Salzburg		2	3	3	4	4	4	7	8	9	9	9	13	14	14	18	19
Steiermark		4	7	7	9	11	12	17	20	20	20	24	35	35	40	46	47
Tirol			1	3	4	4	6	7	10	11	11	13	15	22	31	31	35
Vorarlberg	1	2	3	3	3	3	4	5	6	6	6	6	6	10	10	10	11
Wien	2	2	7	8	9	13	14	17	26	31	31	33	41	59	68	78	90
Österreich	10	20	33	39	46	55	67	94	124	134	136	150	194	240	276	315	351

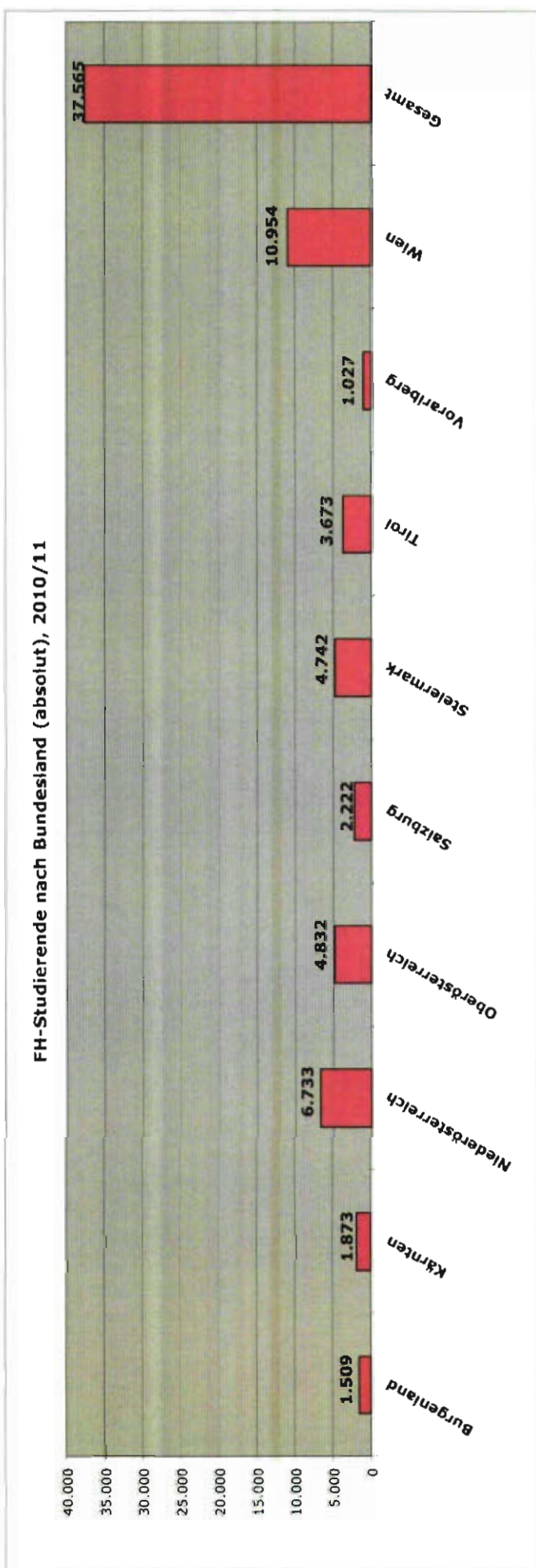
* Gezählt werden ausschreibliche Studiengänge, die neue Studierende aufnehmen; d. b. Diplomstudiengänge, die in das gestufte System übergeführt wurden bzw. auslaufende Studiengänge sind nicht mitgezählt. Weiters sind jene Studiengänge nicht mitgezählt, die im jeweiligen Studienjahr keine neuen Studierenden aufgenommen haben. Dazu zählen beispielsweise MTD- und Hebammen-Bachelorstudiengänge, die zum Teil nicht jedes Jahr neue Studierende aufnehmen.

Entwicklung des akkumulierten Anteils an FH-Studiengängen in den Bundesländern (relativ %), Zeitreihe 1994/95 bis 2010/11																	
	1994/95	1995/96	1996/97	1997/98	1998/99	1999/00	2000/01	2001/02	2002/03	2003/04	2004/05	2005/06	2006/07	2007/08	2008/09	2009/10	2010/11
Bundesland	20,0	10,0	6,1	7,7	6,5	5,5	4,5	4,3	4,8	4,5	5,1	5,3	5,7	6,3	5,1	4,8	4,3
Burgenland		10,0	6,1	10,3	8,7	7,3	10,4	7,5	7,3	6,7	8,1	8,0	7,7	7,9	7,6	7,0	8,0
Kärnten		15,0	12,1	10,3	10,9	12,7	10,4	15,1	13,7	11,9	11,8	13,3	15,5	14,2	14,9	15,9	14,5
Niederösterreich		15,0	12,1	10,3	10,9	10,9	14,9	16,1	17,7	19,4	18,4	16,7	14,4	13,3	13,4	14,3	15,7
Salzburg		10,0	9,1	7,7	8,7	7,3	6,0	7,5	6,5	6,7	6,6	6,0	6,7	5,8	5,1	5,7	5,4
Steiermark		20,0	21,2	17,9	19,6	20,0	17,9	18,3	16,1	14,9	14,7	16,0	18,0	14,6	14,5	14,6	13,4
Tirol		10,0	9,1	7,7	8,7	7,3	9,0	7,5	8,1	8,2	8,1	8,7	7,7	9,2	11,2	9,8	10,0
Vorarlberg		10,0	9,1	7,7	6,5	5,5	6,0	5,4	4,8	4,5	4,4	4,0	3,1	4,2	3,6	3,2	3,1
Wien		10,0	21,2	20,5	19,6	23,6	20,9	18,3	21,0	23,1	22,8	22,0	21,1	24,6	24,6	24,8	25,6
Österreich	100,0	100,0	100,0	100,0	100,0	100,0	100,0	100,0	100,0	100,0	100,0	100,0	100,0	100,0	100,0	100,0	100,0

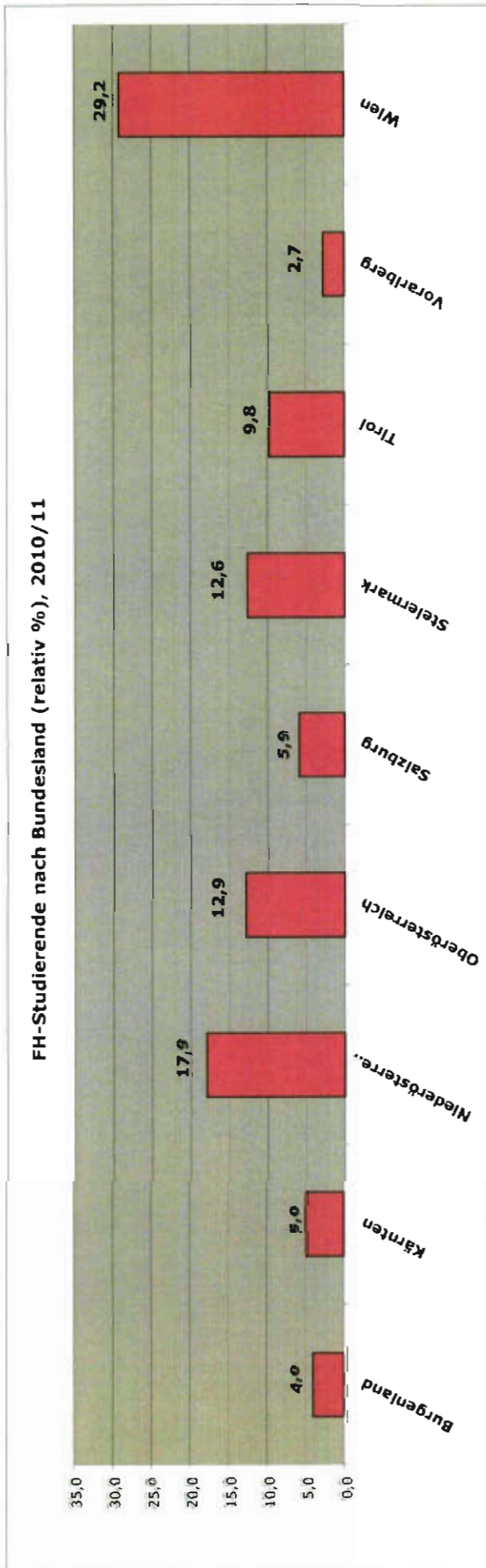
FH-StudienanfängerInnen in den Bundesländern (absolut), Zeitreihe 1994/95 bis 2010/11																	
Bundesland	1994/95	1995/96	1996/97	1997/98	1998/99	1999/00	2000/01	2001/02	2002/03	2003/04	2004/05	2005/06	2006/07	2007/08	2008/09	2009/10	2010/11
Burgenland	135	133	142	179	238	221	214	255	340	288	349	390	466	585	573	608	641
Kärnten	0	67	109	154	164	187	271	285	297	261	329	366	430	637	600	708	914
Niederösterreich	220	288	432	532	735	832	857	1.152	1.243	1.351	1.316	1.472	1.815	2.171	2.534	2.527	2.646
Oberösterreich	169	207	286	264	336	363	550	709	870	969	1.085	1.123	1.253	1.411	1.533	1.820	2.103
Salzburg	0	111	168	172	190	278	281	397	423	461	458	467	584	620	567	786	891
Steiermark	0	167	313	297	402	429	498	823	946	877	953	1.096	1.360	1.352	1.582	1.781	1.766
Tirol	0	0	86	176	221	218	315	352	487	617	663	795	850	1.011	1.164	1.332	1.446
Vorarlberg	43	84	123	132	136	158	197	262	249	254	262	246	290	418	389	415	380
Wien	128	154	547	631	703	951	1.036	1.208	1.615	1.928	2.165	2.271	2.596	3.313	3.618	4.309	4.709
Österreich	695	1.211	2.206	2.537	3.125	3.637	4.219	5.443	6.470	7.006	7.580	8.226	9.644	11.518	12.560	14.286	15.496

FH-StudienanfängerInnen in den Bundesländern (relativ %), Zeitreihe 1994/95 bis 2010/11																		
Bundesland	1994/95	1995/96	1996/97	1997/98	1998/99	1999/00	2000/01	2001/02	2002/03	2003/04	2004/05	2005/06	2006/07	2007/08	2008/09	2009/10	2010/11	Bevölk. Anteil
Burgenland	19,4	11,0	6,4	7,1	7,6	6,1	5,1	4,7	5,3	4,1	4,6	4,7	4,8	5,1	4,6	4,3	4,1	3,4
Kärnten	0,0	5,5	4,9	6,1	5,2	5,1	6,4	5,2	4,6	3,7	4,3	4,4	4,5	5,5	4,8	5,0	5,9	6,7
Niederösterreich	31,7	23,8	19,6	21,0	23,5	22,9	20,3	21,2	19,2	19,3	17,4	17,9	18,8	18,8	20,2	17,7	17,1	19,2
Oberösterreich	24,3	17,1	13,0	10,4	10,8	10,0	13,0	13,0	13,4	13,8	14,3	13,7	13,0	12,3	12,2	12,7	13,6	16,8
Salzburg	0,0	9,2	7,6	6,8	6,1	7,6	6,7	7,3	6,5	6,6	6,0	5,7	6,0	5,4	4,5	5,5	5,7	6,3
Steiermark	0,0	13,8	14,2	11,7	12,9	11,8	11,8	15,1	14,6	12,5	12,6	13,3	14,1	11,7	12,6	12,5	11,4	14,4
Tirol	0,0	0,0	3,9	6,9	7,1	6,0	7,5	6,5	7,5	8,8	8,7	9,7	8,8	8,8	9,3	9,3	9,3	8,4
Vorarlberg	6,2	6,9	5,6	5,2	4,4	4,3	4,7	4,8	3,8	3,7	3,5	3,0	3,0	3,6	3,1	2,9	2,5	4,4
Wien	18,4	12,7	24,8	24,9	22,5	26,1	24,6	22,2	25,0	27,5	28,6	27,6	26,9	28,8	28,8	30,2	30,4	20,3
Österreich	100,0	100,0	100,0	100,0	100,0	100,0	100,0	100,0	100,0	100,0	100,0	100,0	100,0	100,0	100,0	100,0	100,0	100,0

FH-Studierende nach Bundesland (absolut), Zeitreihe 1994/95 bis 2010/11																	
Bundesland	1994/95	1995/96	1996/97	1997/98	1998/99	1999/00	2000/01	2001/02	2002/03	2003/04	2004/05	2005/06	2006/07	2007/08	2008/09	2009/10	2010/11
Burgenland	135	236	345	472	588	675	762	848	975	1.031	1.141	1.269	1.379	1.398	1.450	1.452	1.509
Kärnten	67	164	284	397	492	492	632	741	838	887	944	1.010	1.126	1.325	1.518	1.664	1.873
Niederösterreich	220	462	849	1.300	1.733	2.189	2.474	3.069	3.664	4.181	4.495	4.883	5.458	5.778	6.477	6.515	6.733
Oberösterreich	169	348	600	754	945	1.068	1.336	1.697	2.155	2.715	3.149	3.527	3.743	3.926	4.157	4.435	4.832
Salzburg	111	255	400	400	540	726	835	1.050	1.271	1.442	1.612	1.702	1.877	2.071	2.194	2.268	2.222
Steiermark	167	454	690	690	1.003	1.247	1.422	1.902	2.427	2.843	3.205	3.412	3.778	4.117	4.411	4.534	4.742
Tirol	43	86	257	257	462	649	867	1.049	1.316	1.699	2.007	2.391	2.688	3.050	3.110	3.535	3.673
Vorarlberg	128	252	378	328	431	497	561	680	763	885	885	875	953	926	1.005	1.054	1.027
Wien	695	1.756	3.753	5.771	7.881	9.977	11.768	14.449	17.508	20.684	23.481	25.906	28.525	31.028	33.626	36.077	37.565
Gesamt																	



FH-Studierende nach Bundesland (relativ %), Zeitreihe 1994/95 bis 2010/11																		
Bundesland	1994/95	1995/96	1996/97	1997/98	1998/99	1999/00	2000/01	2001/02	2002/03	2003/04	2004/05	2005/06	2006/07	2007/08	2008/09	2009/10	2010/11	Bevölk. Anteil
Burgenland	19,4	13,4	9,2	8,2	7,5	6,8	6,5	5,9	5,6	5,0	4,9	4,9	4,8	4,5	4,3	4,0	4,0	3,4
Kärnten	31,7	26,3	22,6	22,5	22,0	21,9	21,0	21,2	20,9	20,2	19,1	18,9	19,1	18,6	19,3	18,1	17,9	6,7
Niederösterreich	24,3	19,8	16,0	13,1	12,0	10,7	11,4	11,7	12,3	13,1	13,4	13,7	13,1	12,7	12,4	12,3	12,9	16,8
Oberösterreich		6,3	6,8	6,9	6,9	7,3	7,1	7,3	7,3	7,0	6,9	6,6	6,6	6,7	6,5	6,3	5,9	6,3
Salzburg		9,5	12,1	12,0	12,7	12,5	12,1	13,2	13,9	13,7	13,6	13,2	13,3	13,3	13,2	12,6	12,6	14,4
Steiermark		6,2	2,3	4,5	5,9	6,5	7,4	7,3	7,5	8,2	8,5	9,3	9,4	9,8	9,3	9,8	9,8	8,4
Tirol		18,4	14,4	20,7	22,3	22,6	24,5	23,6	23,4	24,4	25,7	26,1	26,4	27,2	27,5	29,4	29,2	4,4
Vorarlberg		100,0	100,0	100,0	100,0	100,0	100,0	100,0	100,0	100,0	100,0	100,0	100,0	100,0	100,0	100,0	100,0	20,3
Wien																		
Gesamt	100,0	100,0	100,0	100,0	100,0	100,0	100,0	100,0	100,0	100,0	100,0	100,0	100,0	100,0	100,0	100,0	100,0	100,0



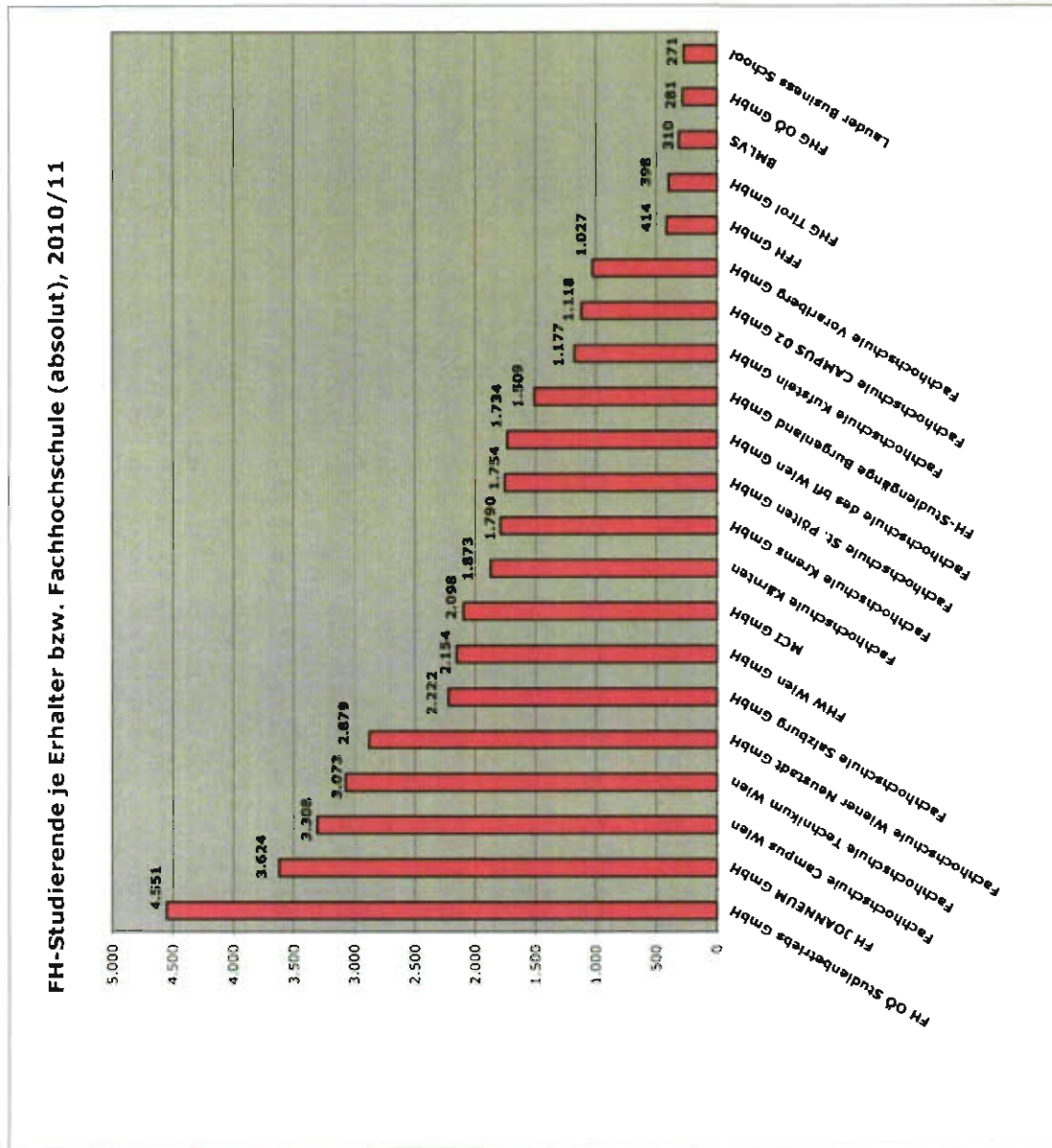
FH-Studierende (m, w) nach Bundesland (absolut), Zeitreihe 2002/03 bis 2010/11																				
	2002/03		2003/04		2004/05		2005/06		2006/07		2007/08		2008/09		2009/10		2010/11			
	w	m	w	m	w	m	w	m	w	m	w	m	w	m	w	m	w	m		
Bundesland																				
Bgld	517	458	549	482	597	544	658	611	731	648	753	645	767	683	733	719	766	743		
Ktn	281	557	332	555	397	547	471	539	529	597	624	701	734	784	835	829	1.007	866		
NÖ	1.572	2.092	1.900	2.281	2.135	2.360	2.384	2.499	2.788	2.670	3.068	2.710	3.465	3.012	3.462	3.053	3.625	3.108		
OÖ	634	1.521	839	1.876	1.032	2.117	1.182	2.345	1.261	2.482	1.346	2.580	1.447	2.710	1.522	2.913	1.799	3.033		
Sibg	426	845	514	928	614	998	649	1.053	753	1.124	865	1.206	948	1.246	1.011	1.257	1.069	1.153		
Stmk	749	1.678	962	1.881	1.200	2.005	1.366	2.046	1.649	2.129	1.903	2.214	2.130	2.281	2.138	2.396	2.220	2.522		
Tirol	496	820	667	1.032	816	1.191	1.035	1.356	1.254	1.434	1.522	1.528	1.612	1.498	1.872	1.663	1.863	1.810		
Vibg	252	511	309	533	345	540	371	504	393	560	361	565	393	612	449	605	422	605		
Wien	1.486	2.613	1.847	3.197	2.253	3.790	2.619	4.118	2.889	4.634	3.386	5.051	3.915	5.389	4.526	6.094	4.562	6.392		
Österreich	6.413	11.095	7.919	12.765	9.389	14.092	10.735	15.071	12.247	16.278	13.828	17.200	15.411	18.215	16.548	19.529	17.333	20.232		

FH-Studierende (m, w) nach Bundesland (relativ %), Zeitreihe 2002/03 bis 2010/11																				
	2002/03		2003/04		2004/05		2005/06		2006/07		2007/08		2008/09		2009/10		2010/11			
	w	m	w	m	w	m	w	m	w	m	w	m	w	m	w	m	w	m		
Bundesland																				
Bgld	53,0	47,0	53,2	46,8	52,3	47,7	51,9	48,1	53,0	47,0	53,9	46,1	52,9	47,1	50,5	49,5	50,8	49,2		
Ktn	33,5	66,5	37,4	62,6	42,1	57,9	46,6	53,4	47,0	53,0	47,1	52,9	48,4	51,6	50,2	49,8	53,8	46,2		
NÖ	42,9	57,1	45,4	54,6	47,5	52,5	48,8	51,2	51,1	48,9	53,1	46,9	53,5	46,5	53,1	46,9	53,8	46,2		
OÖ	29,4	70,6	30,9	69,1	32,8	67,2	33,5	66,5	33,7	66,3	34,3	65,7	34,8	65,2	34,3	65,7	37,2	62,8		
Sibg	33,5	66,5	35,6	64,4	38,1	61,9	38,4	61,6	40,1	59,9	41,8	58,2	43,2	56,8	44,6	55,4	48,1	51,9		
Stmk	30,9	69,1	33,8	66,2	37,4	62,6	40,0	60,0	43,6	56,4	46,2	53,8	48,3	51,7	47,2	52,8	46,8	53,2		
Tirol	37,7	62,3	39,3	60,7	40,7	59,3	43,3	56,7	46,7	53,3	49,9	50,1	51,8	48,2	53,0	47,0	50,7	49,3		
Vibg	33,0	67,0	36,7	63,3	39,0	61,0	42,6	57,4	41,2	58,8	39,0	61,0	39,1	60,9	42,6	57,4	41,1	58,9		
Wien	36,3	63,7	36,6	63,4	37,3	62,7	38,9	61,1	38,4	61,6	40,1	59,9	42,1	57,9	42,6	57,4	41,6	58,4		
Österreich	36,6	63,4	38,3	61,7	40,0	60,0	41,6	58,4	42,9	57,1	44,6	55,4	45,8	54,2	45,9	54,1	46,1	53,9		

Erhalter		2002/03		2003/04		2004/05		2005/06		2006/07		2007/08		2008/09		2009/10		2010/11	
		w	m	w	m	w	m	w	m	w	m	w	m	w	m	w	m	w	m
BMLVS		9	328	20	406	15	415	18	411	17	411	11	337	12	312	9	305	10	300
FFH GmbH												15	68	29	131	93	212	144	270
FH bn Wien		414	544	464	628	493	701	522	698	547	672	573	740	625	806	682	820	791	943
FH CAMPUS 02		186	420	222	454	298	461	357	488	382	497	428	515	462	567	453	653	481	637
FH Campus Wien		228	400	387	525	544	594	718	673	774	752	1.096	868	1.415	1.024	1.812	1.402	1.836	1.472
FH Joanneum		563	1.258	740	1.427	902	1.544	1.009	1.558	1.267	1.632	1.475	1.699	1.668	1.714	1.685	1.743	1.739	1.885
FH Kärnten		281	557	332	555	397	547	471	539	529	597	624	701	734	784	835	829	1.007	866
FH Krems		477	242	638	311	769	416	882	464	990	487	1.049	521	1.226	553	1.223	527	1.252	538
FH Kufstein		237	334	299	414	363	489	416	542	485	600	515	620	490	540	523	547	549	628
FH OÖ GmbH		634	1.521	839	1.876	1.032	2.117	1.180	2.347	1.261	2.482	1.346	2.580	1.447	2.710	1.522	2.913	1.560	2.991
FH Salzburg		426	845	514	928	614	998	654	1.048	753	1.124	865	1.206	948	1.246	1.011	1.257	1.069	1.153
FH St. Pölten		337	410	447	418	548	472	625	496	738	539	867	620	945	770	873	816	931	823
FH Techn. Wien		81	883	111	1.153	181	1.514	224	1.688	259	2.069	286	2.254	337	2.320	380	2.556	413	2.660
FH Vorarlberg		252	511	309	533	345	540	373	502	393	560	361	565	393	612	449	605	422	605
FH Wr. Neustadt		749	1.112	795	1.146	803	1.057	859	1.128	1.043	1.233	1.141	1.232	1.282	1.377	1.357	1.405	1.432	1.447
FHG Tirol GmbH												141	22	209	38	335	78	318	80
FHG OÖ GmbH																		239	42
FHSg Sgld. GmbH		517	458	549	482	597	544	658	611	731	648	753	645	767	683	733	719	766	743
FHW Wien GmbH		763	786	878	881	1.024	968	1.134	1.025	1.249	1.070	1.330	1.025	1.383	986	1.411	956	1.251	903
LBS				7	10	11	13	22	33	60	71	86	96	126	122	148	148	127	144
MCI GmbH		259	486	368	618	453	702	619	814	769	834	866	886	913	920	1.014	1.038	996	1.102
Gesamt		6.413	11.095	7.919	12.765	9.389	14.092	10.741	15.065	12.247	16.278	13.828	17.200	15.411	18.215	16.548	19.529	17.333	20.232

Erhalter	2002/03		2003/04		2004/05		2005/06		2006/07		2007/08		2008/09		2009/10		2010/11	
	w	m	w	m	w	m	w	m	w	m	w	m	w	m	w	m	w	m
BMLVS	2,7	97,3	4,7	95,3	3,5	96,5	4,2	95,8	4,0	96,0	3,2	96,8	3,7	96,3	2,9	97,1	3,2	96,8
FFH GmbH											18,1	81,9	18,1	81,9	30,5	69,5	34,8	65,2
FH bfi Wien	43,2	56,8	42,5	57,5	41,3	58,7	42,8	57,2	44,9	55,1	43,6	56,4	43,7	56,3	45,4	54,6	45,6	54,4
FH CAMPUS 02	30,7	69,3	32,8	67,2	39,3	60,7	42,2	57,8	43,5	56,5	45,4	54,6	44,9	55,1	41,0	59,0	43,0	57,0
FH Campus Wien	36,3	63,7	42,4	57,6	47,8	52,2	51,6	48,4	50,7	49,3	55,8	44,2	58,0	42,0	56,4	43,6	55,5	44,5
FH Joanneum	30,9	69,1	34,1	65,9	36,9	63,1	39,3	60,7	43,7	56,3	46,5	53,5	49,3	50,7	49,2	50,8	48,0	52,0
FH Kärnten	33,5	66,5	37,4	62,6	42,1	57,9	46,6	53,4	47,0	53,0	47,1	52,9	48,4	51,6	50,2	49,8	53,8	46,2
FH Krems	66,3	33,7	67,2	32,8	64,9	35,1	65,5	34,5	67,0	33,0	66,8	33,2	68,9	31,1	69,9	30,1	69,9	30,1
FH Kufstein	41,5	58,5	41,9	58,1	42,6	57,4	43,4	56,6	44,7	55,3	45,4	54,6	47,6	52,4	48,9	51,1	46,6	53,4
FH OÖ GmbH	29,4	70,6	30,9	69,1	32,8	67,2	33,5	66,5	33,7	66,3	34,3	65,7	34,8	65,2	34,3	65,7	34,3	65,7
FH Salzburg	33,5	66,5	35,6	64,4	38,1	61,9	38,4	61,6	40,1	59,9	41,8	58,2	43,2	56,8	44,6	55,4	48,1	51,9
FH St. Pölten	45,1	54,9	51,7	48,3	53,7	46,3	55,8	44,2	57,8	42,2	58,3	41,7	55,1	44,9	51,7	48,3	53,1	46,9
FH Techn. Wien	8,4	91,6	8,8	91,2	10,7	89,3	11,7	88,3	11,1	88,9	11,3	88,7	12,7	87,3	12,9	87,1	13,4	86,6
FH Vorarlberg	33,0	67,0	36,7	63,3	39,0	61,0	42,6	57,4	41,2	58,8	39,0	61,0	39,1	60,9	42,6	57,4	41,1	58,9
FH Wr. Neustadt	40,2	59,8	41,0	59,0	43,2	56,8	43,2	56,8	45,8	54,2	48,1	51,9	48,2	51,8	49,1	50,9	49,7	50,3
FHG Tirol GmbH											86,5	13,5	84,6	15,4	81,1	18,9	79,9	20,1
FHG OÖ GmbH																	85,1	14,9
FHStg Bgld. GmbH	53,0	47,0	53,2	46,8	52,3	47,7	51,9	48,1	53,0	47,0	53,9	46,1	52,9	47,1	50,5	49,5	50,8	49,2
FHW Wien GmbH	49,3	50,7	49,9	50,1	51,4	48,6	52,5	47,5	53,9	46,1	56,5	43,5	58,4	41,6	59,6	40,4	58,1	41,9
LBS			41,2	58,8	45,8	54,2	40,0	60,0	45,8	54,2	47,3	52,7	50,8	49,2	50,0	50,0	46,9	53,1
MCI GmbH	34,8	65,2	37,3	62,7	39,2	60,8	43,2	56,8	48,0	52,0	49,4	50,6	49,8	50,2	49,4	50,6	47,5	52,5
Gesamt	36,6	63,4	38,3	61,7	40,0	60,0	41,6	58,4	42,9	57,1	44,6	55,4	45,8	54,2	45,9	54,1	46,1	53,9

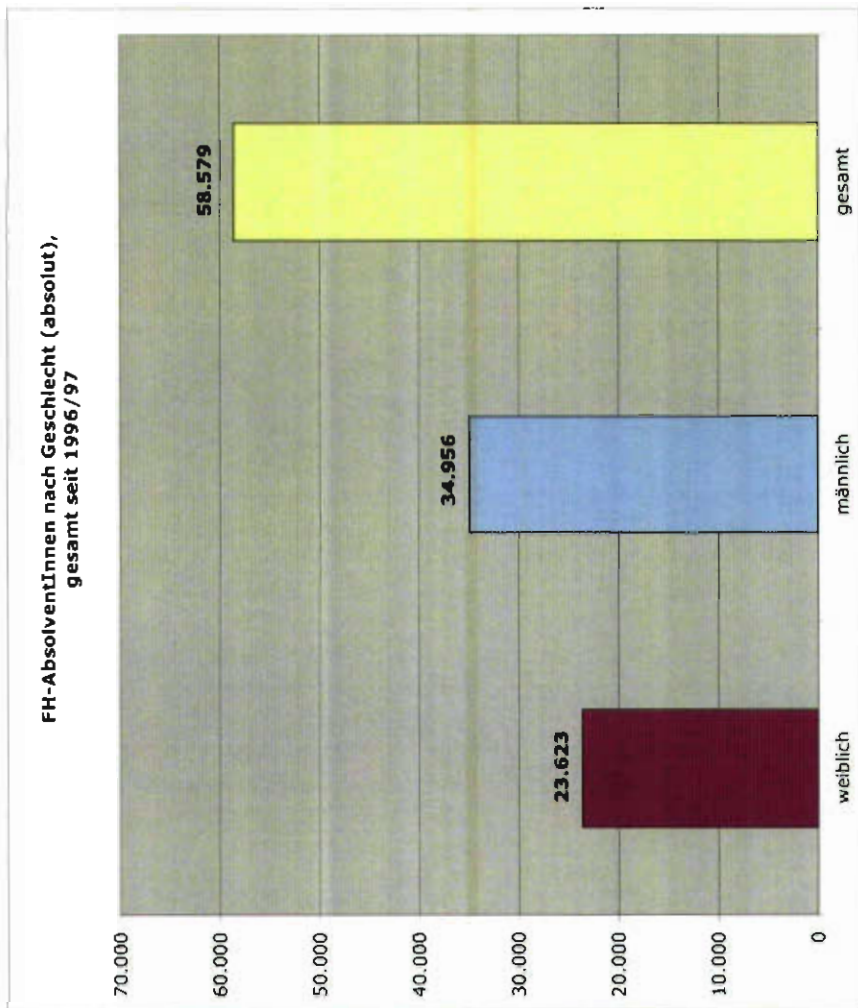
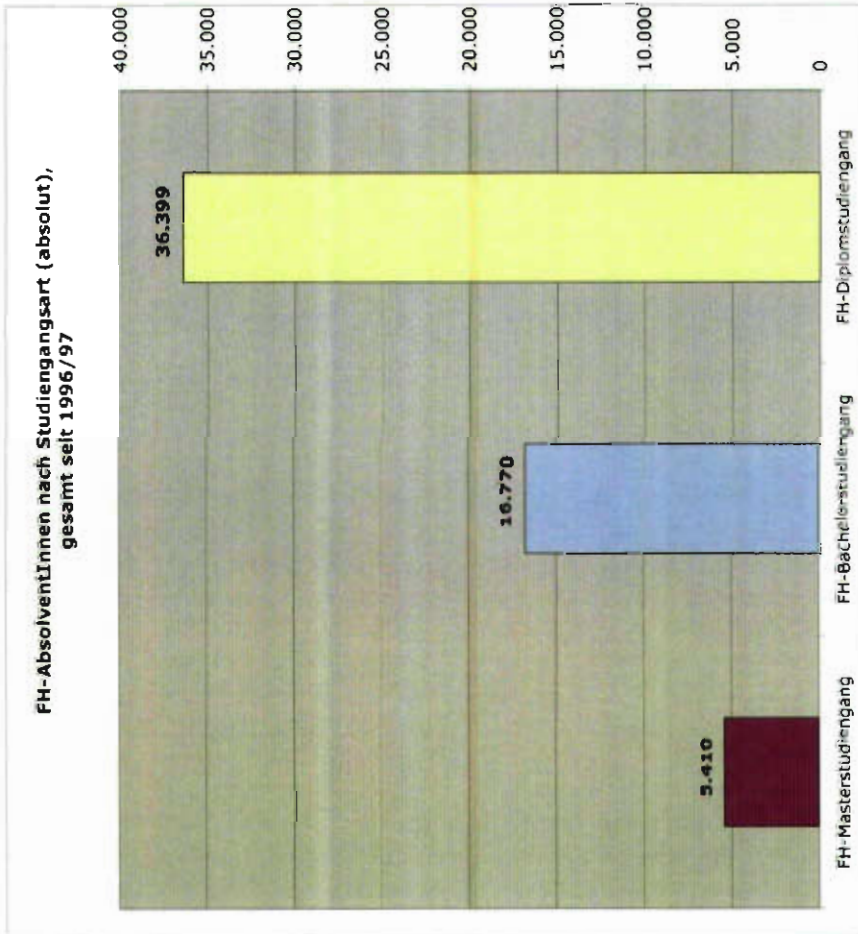
FH-Studierende nach Erhalter (absolut), 2010/11	
Erhalter / Fachhochschule	Studierende
FH OÖ Studienbetriebs GmbH	4.551
FH JOANNEUM GmbH	3.624
Fachhochschule Campus Wien	3.308
Fachhochschule Technikum Wien	3.073
Fachhochschule Wiener Neustadt GmbH	2.879
Fachhochschule Salzburg GmbH	2.222
FHW Wien GmbH	2.154
MCI GmbH	2.098
Fachhochschule Kärnten	1.873
Fachhochschule Krems GmbH	1.790
Fachhochschule St. Pölten GmbH	1.754
Fachhochschule des bfi Wien GmbH	1.734
FH-Studiengänge Burgenland GmbH	1.509
Fachhochschule Kufstein GmbH	1.177
Fachhochschule CAMPUS 02 GmbH	1.118
Fachhochschule Vorarlberg GmbH	1.027
FFH GmbH	414
FHG Tirol GmbH	398
BMLVS	310
FHG OÖ GmbH	281
Lauder Business School	271
Gesamt	37.565



FH-Studierende nach Bundesland, Erhalter, Standort (absolut), Zeitreihe 1998/99 bis 2010/11															
Bundesland	Erhalter	Standort	98/99	99/00	00/01	01/02	02/03	03/04	04/05	05/06	06/07	07/08	08/09	09/10	10/11
Wien	FH bfi Wien	1 Wien	363	493	587	795	958	1.092	1.194	1.220	1.219	1.313	1.431	1.502	1.734
	FH Campus Wien	2 Wien	156	269	361	413	628	912	1.138	1.391	1.526	1.964	2.439	3.214	3.308
	FH Technikum Wien	3 Wien	331	476	620	797	964	1.264	1.695	1.912	2.328	2.540	2.657	2.936	3.073
	FHW Wien GmbH	4 Wien	932	1.196	1.311	1.408	1.549	1.759	1.992	2.159	2.319	2.355	2.369	2.367	2.154
	Lauder Business School	5 Wien						17	24	55	131	182	248	296	271
	FFH GmbH	6 Wien											83	160	305
			1.782	2.434	2.879	3.413	4.099	5.044	6.043	6.737	7.523	8.437	9.304	10.620	10.954
Niederösterreich		6 Wr. Neustadt	1.132	1.279	1.398	1.512	1.647	1.672	1.578	1.626	1.905	1.970	2.238	2.255	2.350
		7 Wieselburg		55	93	126	163	177	153	190	206	228	257	349	375
		8 Tulln					51	92	129	171	165	175	164	158	154
			1.132	1.334	1.491	1.638	1.861	1.941	1.860	1.987	2.276	2.373	2.659	2.762	2.879
		IMC FH Krems	187	239	311	474	719	949	1.185	1.346	1.477	1.570	1.779	1.750	1.790
		FH St. Pölten	229	346	401	604	747	865	1.020	1.121	1.277	1.487	1.715	1.689	1.754
		BMLVS	185	270	271	353	337	426	430	429	428	348	324	314	310
			1.733	2.189	2.474	3.069	3.664	4.181	4.495	4.883	5.458	5.778	6.477	6.515	6.733
			337	400	547	709	860	1.003	1.042	1.079	1.072	1.120	1.187	1.252	1.309
						45	185	331	513	664	693	695	684	695	625
	Oberösterreich		12 Hagenberg	217	246	321	443	531	643	738	785	837	915	1.003	1.114
		13 Linz	391	422	468	500	579	738	856	999	1.141	1.196	1.283	1.374	1.436
		FH OÖ Studienb. GmbH	945	1.068	1.336	1.697	2.155	2.715	3.149	3.527	3.743	3.926	4.157	4.435	4.551
		FHG OÖ GmbH													
			945	1.068	1.336	1.697	2.155	2.715	3.149	3.527	3.743	3.926	4.157	4.435	4.832

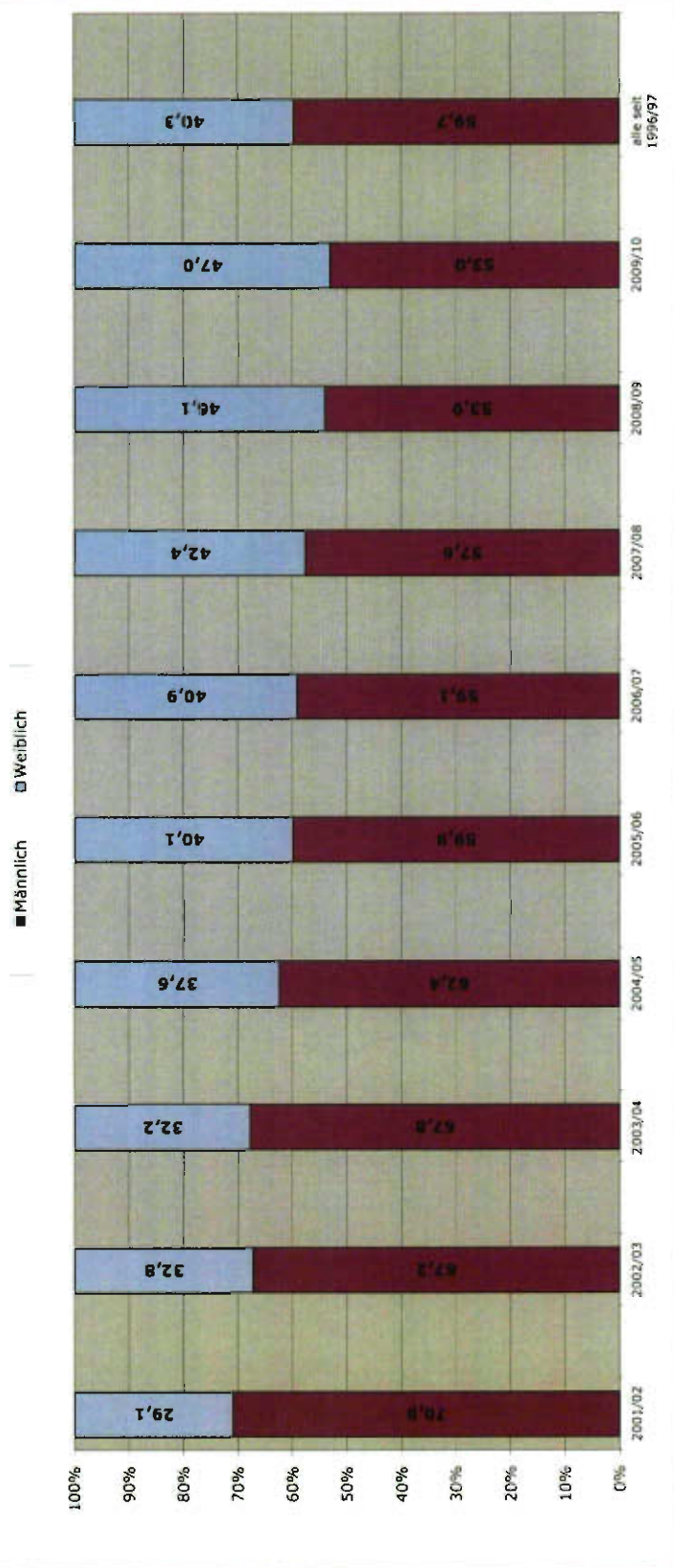
FH-Studierende nach Bundesland, Erhalter, Standort (absolut), Zeitreihe 1998/99 bis 2010/11																
Bundesland	Erhalter	Standort	98/99	99/00	00/01	01/02	02/03	03/04	04/05	05/06	06/07	07/08	08/09	09/10	10/11	
Steiermark	FH CAMPUS 02	16 Graz	264	348	404	465	606	676	759	845	879	943	1.029	1.106	1.118	
		17 Graz	434	557	651	932	1.197	1.413	1.588	1.713	1.970	2.234	2.450	2.437	2.531	
	FH Joanneum GmbH	18 Bad Gleichenb.				54	105	183	258	280	337	309	288	318	353	
		19 Kapfenberg	305	342	367	451	519	571	600	574	592	631	644	673	740	
			739	899	1.018	1.437	1.821	2.167	2.446	2.567	2.899	3.174	3.382	3.428	3.624	
			1.003	1.247	1.422	1.902	2.427	2.843	3.205	3.412	3.778	4.117	4.411	4.534	4.742	
Tirol	FH Kufstein	20 Kufstein	172	258	388	466	571	713	852	958	1.085	1.135	1.030	1.070	1.177	
		21 Innsbruck	290	391	479	583	745	986	1.155	1.433	1.603	1.752	1.833	2.052	2.098	
	FHG GmbH											163	247	413	398	
			462	649	867	1.049	1.316	1.699	2.007	2.391	2.688	3.050	3.110	3.535	3.673	
Salzburg	FH Salzburg	22 Kuchl	118	113	116	114	153	203	250	315	366	410	425	411	409	
		23 Puch bei Hallein	422	613	719	936	1.118	1.239	1.362	1.387	1.511	1.661	1.769	1.857	1.813	
				540	726	835	1.050	1.271	1.442	1.612	1.702	1.877	2.071	2.194	2.268	2.222
			540	726	835	1.050	1.271	1.442	1.612	1.702	1.877	2.071	2.194	2.268	2.222	
Kärnten	FH Kärnten	26 Feldkirchen					82	136	216	320	344	370	426	464	415	
		27 Klagenfurt	70	102	164	209	222	214	186	182	201	250	261	235	439	
		28 Spittal/Drau	130	129	150	168	170	174	173	175	175	163	175	189	197	198
		29 Villach	197	261	318	364	364	363	369	369	333	418	530	642	768	821
				397	492	632	741	838	887	944	1.010	1.126	1.325	1.518	1.664	1.873
			397	492	632	741	838	887	944	1.010	1.126	1.325	1.518	1.664	1.873	
Burgenland	FHStg Burgenland GmbH	24 Eisenstadt	431	511	599	628	697	727	764	861	945	944	913	867	923	
		25 Pinkafeld	157	164	163	220	278	304	377	408	434	454	454	537	585	586
			588	675	762	848	975	1.031	1.141	1.269	1.379	1.398	1.450	1.452	1.509	
			588	675	762	848	975	1.031	1.141	1.269	1.379	1.398	1.450	1.452	1.509	
Vorarlberg	FH Vorarlberg	30 Dornbirn	431	497	561	680	763	842	885	875	953	926	1.005	1.054	1.027	
			431	497	561	680	763	842	885	875	953	926	1.005	1.054	1.027	
			7.881	9.977	11.768	14.449	17.508	20.684	23.481	25.806	28.525	31.028	33.626	36.077	37.565	
Gesamt			7.881	9.977	11.768	14.449	17.508	20.684	23.481	25.806	28.525	31.028	33.626	36.077	37.565	

Studiengangart	2001/02		2002/03		2003/04		2004/05		2005/06		2006/07		2007/08		2008/09		2009/10		gesamt (nach 1996/97)											
	w	m	w	m	w	m	w	m	w	m	w	m	w	m	w	m	w	m	w	m										
	gesamt		gesamt		gesamt		gesamt		gesamt		gesamt		gesamt		gesamt		gesamt		gesamt											
FH-Diplomstudienang	649	1.583	2.232	844	1.732	2.576	1.055	2.281	3.336	1.506	2.481	3.987	1.928	2.680	4.608	2.088	2.727	4.815	1.794	2.204	3.998	1.483	1.606	3.089	922	1.036	1.958	22.443	36.399	
FH-Bachelorstudienang							46	33	79	51	106	157	94	367	461	433	875	1.308	1.171	1.613	2.784	2.118	2.303	4.421	3.052	3.103	6.155	7.738	9.032	16.770
FH-Masterstudienang										51	48	99	97	182	279	180	452	632	414	790	1.204	782	1.215	1.997	1.929	3.481	5.410			
Gesamt	649	1.583	2.232	844	1.732	2.576	1.101	2.314	3.414	1.557	2.587	4.144	2.073	3.095	5.168	2.610	3.764	6.402	3.145	4.269	7.414	4.015	4.699	8.714	4.756	5.354	10.110	23.623	34.956	58.579



FH-AbsolventInnen nach Geschlecht (relativ %), Zeitreihe 2001/02 bis 2009/10										
Geschlecht	2001/02	2002/03	2003/04	2004/05	2005/06	2006/07	2007/08	2008/09	2009/10	alle seit 1996/97
Männlich	70,9	67,2	67,8	62,4	59,9	59,1	57,6	53,9	53,0	59,7
Weiblich	29,1	32,8	32,2	37,6	40,1	40,9	42,4	46,1	47,0	40,3

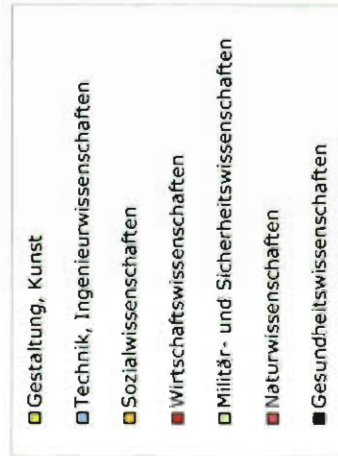
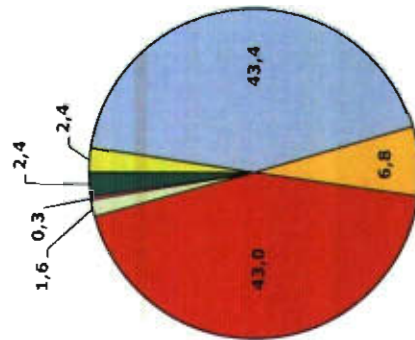
FH-AbsolventInnen nach Geschlecht (relativ %), 2001/02 bis 2009/10



FH-AbsolventInnen nach Fächergruppen bis 2009/10, gesamt, männlich, weiblich (absolut)				
Fächergruppe	w	m	ges	
Gestaltung, Kunst	629	795	1.424	
Technik, Ingenieurwissenschaften	4.312	20.858	25.170	
Sozialwissenschaften	2.939	1.073	4.012	
Wirtschaftswissenschaften	14.446	11.003	25.449	
Militär- und Sicherheitswissenschaften	31	926	957	
Naturwissenschaften	112	68	180	
Gesundheitswissenschaften	1.154	233	1.387	
Gesamt	23.623	34.956	58.579	

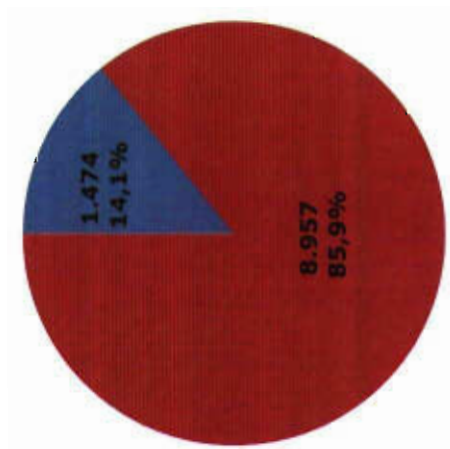
FH-AbsolventInnen nach Fächergruppen bis 2009/10, gesamt, männlich, weiblich (relativ %)				
Fächergruppe	w	m	ges	
Gestaltung, Kunst	44,2	55,8	2,4	
Technik, Ingenieurwissenschaften	17,1	82,9	43,0	
Sozialwissenschaften	73,3	26,7	6,8	
Wirtschaftswissenschaften	56,8	43,2	43,4	
Militär- und Sicherheitswissenschaften	3,2	96,8	1,6	
Naturwissenschaften	62,2	37,8	0,3	
Gesundheitswissenschaften	83,2	16,8	2,4	
Gesamt	40,3	59,7	100,0	

FH-AbsolventInnen nach Fächergruppen bis 2009/10, gesamt (relativ %)

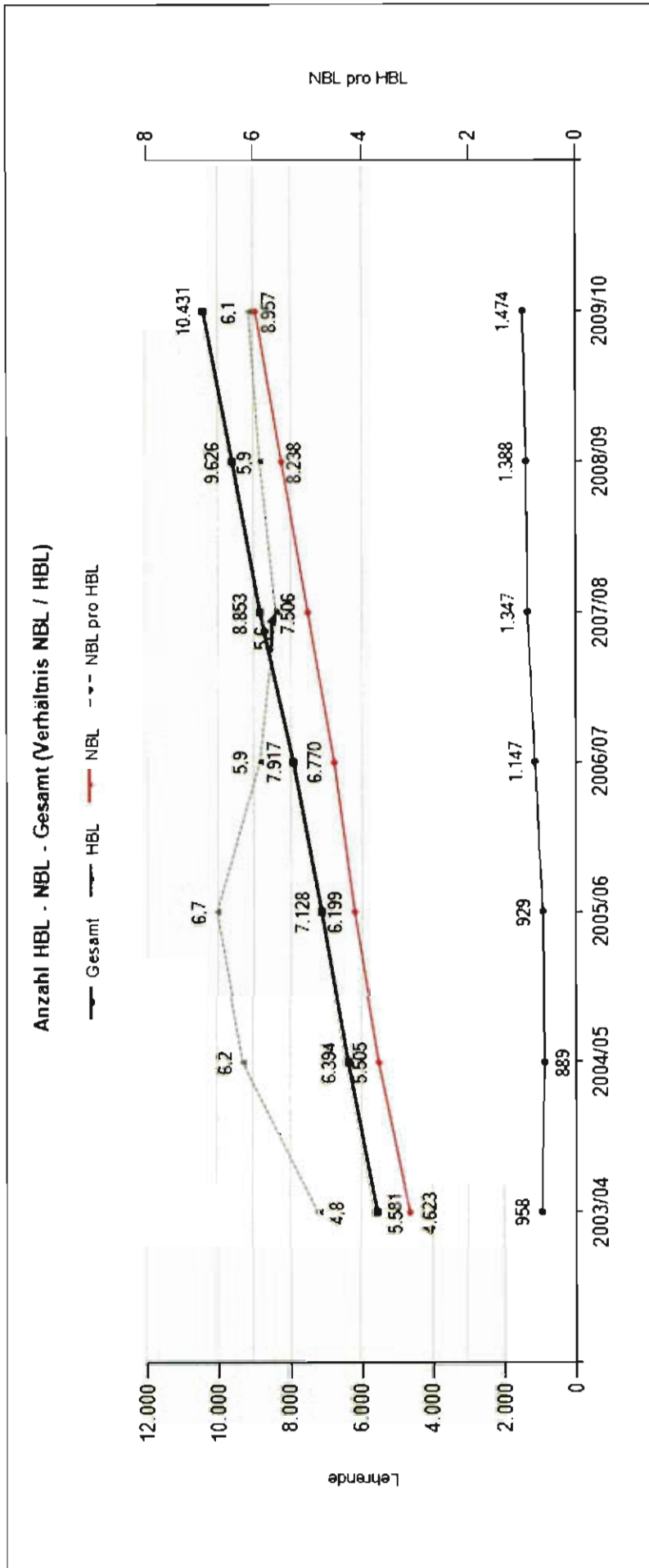


Personalstruktur der Lehrenden an FH-Studiengängen 2009/10							
Gesamt							
	männl. absolut	männl. relativ	weibl. absolut	weibl. relativ	Gesamt absolut	Gesamt relativ	
hauptberuflich	953	13,1	521	16,4	1.474	14,1	
nebenberuflich	6.310	86,9	2.647	83,6	8.957	85,9	
Gesamt	7.263	100,0	3.168	100,0	10.431	100,0	
hauptberuflich							
	männl. absolut	männl. relativ	weibl. absolut	weibl. relativ	Gesamt absolut	Gesamt relativ	
Gesamt	953	64,7	521	35,3	1.474	100,0	
nebenberuflich							
	männl. absolut	männl. relativ	weibl. absolut	weibl. relativ	Gesamt absolut	Gesamt relativ	
Hauptberuf der nebenberuflich Lehrenden							
Universität	776	12,3	307	11,6	1.083	12,1	
Fachhochschule	340	5,4	188	7,1	528	5,9	
Ausserhochschulische Forschungseinrichtung	101	1,6	33	1,2	134	1,5	
Internationale Organisation	31	0,5	16	0,6	47	0,5	
Andere postsekundäre Bildungseinrichtung	27	0,4	21	0,8	48	0,5	
Allgemeinbildende höhere Schule	44	0,7	23	0,9	67	0,7	
Berufsbildende höhere Schule	165	2,6	47	1,8	212	2,4	
Andere Schule	27	0,4	32	1,2	59	0,7	
Öffentlicher Sektor	714	11,3	372	14,1	1.086	12,1	
Unternehmenssektor	2.137	33,9	529	20,0	2.666	29,8	
Freiberuflich tätig	706	11,2	451	17,0	1.157	12,9	
Privater gemeinnütziger Sektor	84	1,3	66	2,5	150	1,7	
Sonstiges	1.158	18,4	562	21,2	1.720	19,2	
Gesamt	6.310	100,0	2.647	100,0	8.957	100,0	

Verteilung der hauptberuflich - nebenberuflich Lehrenden (relativ), 2009/10



■ hauptberuflich ■ nebenberuflich



FH-Lehrende nach Fächergruppen 2009/10*											
Fächergruppen	Lehrende	Gesamt						Gesamt			
		männl. absolut	männl. relativ	weibl. absolut	weibl. relativ	Gesamt absolut	Gesamt relativ	männl. absolut	männl. relativ	weibl. absolut	weibl. relativ
Gestaltung, Kunst	hauptberuflich Lehrende	34	14,8	19	8,3	53	23,0				
	nebenberuflich Lehrende	134	58,3	43	18,7	177	77,0				
	Gesamt	168	73,1	62	26,9	230	100,0				
Technik, Ingenieurwissenschaften	hauptberuflich Lehrende	588	15,4	123	3,2	711	18,6				
	nebenberuflich Lehrende	2.606	68,3	499	13,1	3.105	81,4				
	Gesamt	3.194	83,7	622	16,3	3.816	100,0				
Sozialwissenschaften	hauptberuflich Lehrende	81	9,4	74	8,6	155	18,0				
	nebenberuflich Lehrende	395	45,8	313	36,3	708	82,0				
	Gesamt	476	55,2	387	44,9	863	100,0				
Wirtschaftswissenschaften	hauptberuflich Lehrende	308	7,2	178	4,2	486	11,4				
	nebenberuflich Lehrende	2.615	61,3	1.168	27,4	3.783	88,6				
	Gesamt	2.923	68,5	1.346	31,6	4.269	100,0				
Militär- und Sicherheitswissenschaften	hauptberuflich Lehrende	21	12,3	4	2,3	25	14,6				
	nebenberuflich Lehrende	123	71,9	23	13,5	146	85,4				
	Gesamt	144	84,2	27	15,8	171	100,0				
Gesundheitswissenschaften	hauptberuflich Lehrende	38	2,7	183	13,2	221	15,9				
	nebenberuflich Lehrende	532	38,3	637	45,8	1.169	84,1				
	Gesamt	570	41,0	820	59,0	1.390	100,0				
Naturwissenschaften	hauptberuflich Lehrende	12	5,4	7	3,1	19	8,5				
	nebenberuflich Lehrende	136	60,7	69	30,8	205	91,5				
	Gesamt	148	66,1	76	33,9	224	100,0				
Gesamt	hauptberuflich Lehrende	1.082	9,9	588	5,4	1.670	15,2				
	nebenberuflich Lehrende	6.541	59,7	2.752	25,1	9.293	84,8				
	Gesamt*	7.623	69,6	3.340	30,5	10.963	100,0				

* Personen können mehr als einem Fachbereich zugeordnet werden (Mehrfachzählung). Innerhalb eines Fachbereichs wird eine Person jedoch nur einmal gezählt.

Anzahl der Erhalter je Bundesland (absolut), 2010/11			
Bundesland	ErhKz	Erhalter	Anzahl
Burgenland	001	Fachhochschulstudiengänge Burgenland GmbH	1
	002	FH OÖ Studienbetriebs GmbH	
Oberösterreich	025	FH Gesundheitsberufe OÖ GmbH	2
	003	FHW-Fachhochschul-Studiengänge Betriebs- und Forschungseinrichtungen der Wiener Wirtschaft GmbH	
Wien	005	Fachhochschule Technikum Wien	
	015	Fachhochschule des bfi Wien GmbH	6
	020	Fachhochschule Campus Wien	
	022	Lauder Business School	
	024	FFH Gesellschaft zur Erhaltung und Durchführung von Fachhochschul-Studiengängen mbH	
	004	Fachhochschule Vorarlberg GmbH	1
Niederösterreich	006	IMC Fachhochschule Krems GmbH	
	007	Fachhochschule Wiener Neustadt GmbH	4
	013	Fachhochschule St. Pölten GmbH	
Kärnten	017	Bundesministerium für Landesverteidigung und Sport	
	008	Fachhochschule Kärnten	1
Steiermark	009	Fachhochschule JOANNEUM GmbH	2
	014	CAMPUS 02 Fachhochschule der Wirtschaft GmbH	
Salzburg	011	Fachhochschule Salzburg GmbH	1
Tirol	016	MCI Fachhochschulgesellschaft mbH	
	018	Fachhochschule Kufstein GmbH	3
	023	FHG - Zentrum für Gesundheitsberufe Tirol GmbH	
Gesamt			21

Anzahl der Erhalter je Bundesland (absolut), 2010/11	
Bundesland	Anzahl
Wien	6
Niederösterreich	4
Tirol	3
Steiermark	2
Oberösterreich	2
Burgenland	1
Vorarlberg	1
Kärnten	1
Salzburg	1

